

REMATE CONEXÃO PAMPA



OUTONO



22/06

19H - VIRTUAL

TOUROS REGISTRADOS HEREFORD E BRAFORD



REMATE VIRTUAL CONEXÃO PAMPA OUTONO

Após o sucesso de vendas da **Etapa Ventres do Remate Virtual Conexão Pampa Outono**, ocorrido no mês de maio, os parceiros **Estância do Espinilho (ASP)**, **Cabanha São Fernando**, **Fazenda São Manoel** e **Estância Silêncio** apresentam a **Etapa Touros**, abrindo a temporada 2026 de comercialização de **reprodutores Hereford** e **Braford** provados e com avaliação genética superior.

22/06 - 19h: ETAPA TOUROS HEREFORD E BRAFORD

TRANSMISSÃO LANCE RURAL

 **Atelier Guilherme Aranha | Porto Alegre/RS**

O Grupo Conexão Pampa agradece o seu interesse, desejando-lhe ótimos negócios!

FALE CONOSCO



CABANHA
SÃO FERNANDO

Fernando Cavalcanti
(51) 99956-9919



ESTÂNCIA
SILÊNCIO

Eduardo Eichenberg
(51) 99919.2159



FAZENDA
SÃO MANOEL

Paulo Fleck
(55) 99974-1237



cambará
Remates de Qualidade

(55) 98404-6640



N. de OLIVEIRA PIRES de FREITAS

(55) 99627-7432



**GRUPO
DO LEILÃO**



CONDIÇÕES DE PAGAMENTO

8% DE DESCONTO

À vista

4% DE DESCONTO

Até 90 dias ou em
10 parcelas (2 + 2 + 6 parcelas)

30 PARCELAS

12 duplas + 6 parcelas

+ 1% DE DESCONTO

Para compradores da Etapa Fêmeas do Remate Virtual Conexão Pampa Edição Outono 2026

PLANO FIDELIDADE

1% de desconto por ano para compradores dos remates anteriores, nos últimos três anos.

Adquirindo animais no Remate Virtual Conexão Pampa Edição de Outono (etapas não cumulativas), o cliente também ganha um bônus de 1% para os Remates Conexão Pampa de Inverno e de Primavera 2026.

COMISSÃO DE 8% AO COMPRADOR

 **FRETE FREE
PARA RS - SC - PR**

**DEMAIS ESTADOS, CONSULTAR AS MELHORES
CONDIÇÕES DE FRETE COM A LEILOEIRA.**



DIFERENCIAIS E ORIENTAÇÕES

Os criatórios do Grupo Conexão Pampa têm em comum a premissa de utilizar as mais modernas e sustentáveis tecnologias para produção e melhoramento genético, de maneira a maximizar os resultados dos seus rebanhos nos campos de basalto, com afloramentos rochosos, constante exposição a carrapatos (cepas mais antigas do RS) e faixas de anoni (pasto de baixa qualidade) e mio-mio (vegetação tóxica).

SANIDADE E DESEMPENHO

Todos os reprodutores conhecem carrapato e mio-mio, sendo submetidos aos seguintes procedimentos:

- **Exames andrológicos.**
- **Atestado negativo para Brucelose e Tuberculose.**
- **Vacinas: Reprodutiva anual, Carbúnculo Hemático e Sintomático.**
- **Avaliações de desempenho pelos programas Conexão Delta G e Pampaplus.**

DIFERENCIAIS E ORIENTAÇÕES

MANEJO REPRODUTIVO

- **Antes da estação de monta:**

- Realizar anualmente exame andrológico.

- **Durante a estação de monta:**

- Fazer rodízio de touros, com descanso de 15 dias, não misturando touros de idades diferentes.
 - Juntar os rodeios de 2 a 3 vezes por semana.
 - Valer-se da proporção de 1 touro para 25 vacas.
- Com touros de 2 anos, recomenda-se um cuidado maior, pois ainda estão em desenvolvimento. Diminuir o número de vacas por touro.

- **Finalizada a estação de monta:**

- Acomodar os touros em poteiros com boa oferta de forragem, sombra, água de qualidade e mineralização adequada.

LEGENDAS ENCONTRADAS NO CATÁLOGO

TAT.

Tatuagem do animal

NASC.

Data de nascimento do animal

PN

Peso ao Nascer

FAC P

DEP para facilidade de parto

PESO

Peso estimado no dia do remate

PE ou CE

Perímetro Escrotal atual do touro em cm

AOL

Área de Olho de Lombo em cm²

EGS

Espessura de Gordura Subcutânea em mm

QUALIFICAÇÃO GENÉTICA

Diferença Esperada na Progênie (DEP)

LEGENDAS REGISTRO ASSOCIAÇÃO BRASILEIRA DE HEREFORD E BRAFORD (ABHB)

GS: Grau de Sangue para animais Braford, percentagem de Zebuínio em relação ao Hereford (1/4z, 1/2z, 3/8z).

Livro PO: Animais Hereford Puro Origem - P

Livro PC: Animais Hereford Puro Controlado - H

Livro HD: Animais Hereford com fenótipo definido, porém com pai e mãe desconhecidos para registro, onde produtos machos não podem ser registrados - HD

Livro CCG: Animais Braford com Controle Genealógico – B

Livro OD: Animais Braford com fenótipo definido, porém com pai e mãe desconhecidos para registro, onde produtos machos não podem ser registrados - OD

Dupla Marca – PP, HH, BB – Animais com mérito genético superior pelos critérios da ABHB.

LEGENDAS PROGRAMAS DE MELHORAMENTO GENÉTICO



Programa Oficial de Avaliação Genética da Associação Brasileira de Hereford e Braford (ABHB)

IQG - Índice de Qualificação Genética do Pampaplus.

PD - Peso a Desmama.

PS - Peso ao Sobreano.

GPD - Ganho de Peso Diário.

PE - Perímetro Escrotal.

TOP - Colocação animal (em %) em relação à população para cada característica avaliada (TOP 10 - entre os 10% melhores).

IQG - Valor referência, revisado periodicamente, que norteia a seleção sugerida pela ABHB para as raças Hereford e Braford, composto por: 30% Total Maternal a Desmama + 15% Ganho Pós desmama + 15% Peso ao Sobreano + 12,5% Escore de Musculatura + 12,5% Escore de Estatura + 15% PE.

LEGENDAS PROGRAMAS DE MELHORAMENTO GENÉTICO



PN – DEP para peso ao nascer. Quanto menor, maior a facilidade de parto.

Fac P - DEP para facilidade de parto. DEPs altas ou positivas indicam maior probabilidade de o touro produzir progênie que resulte em partos sem problemas.

GND – DEP para ganho de peso do nascimento à desmama.

Ind Desm – Índice Desmame - Mérito genético total do animal na desmama, formado pela combinação das DEPs de ganho de peso, conformação, precocidade e musculatura à desmama.

GNF – DEP para ganho de peso do nascimento ao sobreano.

Ind Final - Índice Final – Mérito genético total do animal, formado pela combinação das DEPs à desmama mais ganho de peso, conformação, precocidade, musculatura e perímetro escrotal ao sobreano.

Ind. Carcaça: Combinação dos dados de CPM ao desmame e sobreano, GND, GDS, AOL e EGS ao sobreano.

ECTO: DEPs genômicas para resistência ao carrapato. DEPs menores ou mais negativas são as mais desejáveis, indicando maior potencial do touro em transmitir genes com efeito direto sobre a resistência ao carrapato.

CEIP – Certificado Especial de Identificação e Produção emitido pelo MAPA para os animais TOP 20% da avaliação genética.

DECA - Colocação animal em faixas de 10% em relação à população para cada característica avaliada (Deca 1 - entre os 10% melhores).

CLIQUE NOS QUADROS ABAIXO PARA IR DIRETO PARA A CATEGORIA DESEJADA

BRAFORD

Touros 2,5

Touros 1,5

HEREFORD

Touros 3,5

Touros 2,5

Touros 1,5



ESTÂNCIA DO
ESPINILHO



CABANHA
SÃO FERNANDO



FAZENDA
SÃO MANOEL



ESTÂNCIA
SILÊNCIO



OUTONO

TOUROS

BRAFORD



Touros Braford 2,5 anos



上
CABANHA
SÃO FERNANDO



Lote	Tat.	Nasc.	ABHB	Pai	Avô Mat.	Peso (kg)	CE (cm)	PN (kg)	IQG	PN (Kg)	PD (Kg)	GPD (Kg)	PS (Kg)	Musc.	CE	Carrapato
1	1009	05/08/23	B	SF-RM6-BR-2022/2023	São Fernando G1 38-0061	770	38	35	0,99	0,54	6,93	5,05	11,85	0,12	-0,20	-0,16
								Top %	14	83	5	10	5	23	74	14
<p>Touro neto do São Fernando G1 38-0061 - Capitão. Sendo top 5% para peso desmama, top 10% para ganho pós desmama, top 5% para peso sobreano, top 21% para total materno, top 23% para musculatura, top 28% para estrutura, top 5% para acabamento e top 14% para resistência ao carrapato. Índice final IQG top 14%.</p>																

Touros Braford 2,5 anos



CABANHA
SÃO FERNANDO



Lote	Tat.	Nasc.	ABHB	Pai	Avô Mat.	Peso (kg)	CE (cm)	PN (kg)	IQG	PN (Kg)	PD (Kg)	GPD (Kg)	PS (Kg)	Musc.	CE	Carrapato
2	I029	06/08/23	B	SF-RM3 -BR-2022/2023	RMBOSFIA2017-2018	660	41	29	-1,08	-0,20	-3,18	0,95	-3,50	0,07	0,19	-0,06
								Top %	85	32	82	64	77	35	40	35
<p>Touro que também traz em sua genealogia o São Fernando G1 38-0061 - Capitão. É indicado para novilhas, sendo top 35% para peso nascer, top 40% para circunferência escrotal, top 35% para musculatura, top 1% para tamanho do umbigo, top 40% para gordura intramuscular e top 35% para resistência ao carrapato. Índice final IQG top 85%.</p>																

Touros Braford 2,5 anos



CABANHA
SÃO FERNANDO



Lote	Tat.	Nasc.	ABHB	Pai	Avô Mat.	Peso (kg)	CE (cm)	PN (kg)	IQG	PN (Kg)	PD (Kg)	GPD (Kg)	PS (Kg)	Musc.	CE	Carrapato
3	1105	16/08/23	B	São Fernando Naípe F105	RM1MNBOSF2016-2017	810	40	27	0,71	-1,15	3,06	6,37	8,11	-0,04	0,28	0,04
								Top %	20	2	23	6	13	64	32	65
<p>Touro filho do São Fernando Naípe F105, que traz em sua genealogia Sina Sina Naípe e Guri. É indicado para novilhas, sendo top 2% para peso nascer, top 23% para peso desmame, top 6% para ganho pós desmama, top 13% para peso sobreano, top 32% para circunferência escrotal, top 37% para total materno e top 4% para tamanho do umbigo. Índice final IQG top 20%.</p>																

Touros Braford 2,5 anos



上
CABANHA
SÃO FERNANDO



Lote	Tat.	Nasc.	ABHB	Pai	Avô Mat.	Peso (kg)	CE (cm)	PN (kg)	IQG	PN (Kg)	PD (Kg)	GPD (Kg)	PS (Kg)	Musc.	CE	Carrapato
4	1249	24/08/23	B	São Fernando 38-F373	RMBOSFSP12016-2017	740	39	38	-0,04	0,59	0,50	0,22	1,61	-0,05	0,09	0,03
								Top %	47	85	48	51	46	68	48	58
<p>Touro filho do São Fernando 38-F373, trazendo em sua linhagem Raulito. Sendo top 48% para peso desmame, top 46% para peso sobreano, top 48% para circunferência escrotal, top 41% para total materno, top 10% para área de olho de lombo, top 12% para gordura intramuscular, top 26% para acabamento, top 3% para tamanho do umbigo e top 41% para total materno. Índice final IQG top 47%.</p>																

Touros Braford 2,5 anos



上
CABANHA
SÃO FERNANDO



Lote	Tat.	Nasc.	ABHB	Pai	Avô Mat.	Peso (kg)	CE (cm)	PN (kg)	IQG	PN (Kg)	PD (Kg)	GPD (Kg)	PS (Kg)	Musc.	CE	Carrapato
5	I275	27/08/23	B	São Fernando 38-F823	RMBOSFSP12016-2017	735	40	35	0,15	0,00	0,63	-1,05	0,20	0,11	0,80	0,05
								Top %	39	47	46	66	55	25	7	64
Touro filho do São Fernando 38-F823, sendo top 47% para peso nascer, 46% para peso desmame, top 7% para circunferência escrotal, top 25% para musculatura, top 17% para área de olho de lombo, top 1% para tamanho do umbigo. Índice final IQG top 39%.																

Touros Braford 2,5 anos



上
CABANHA
SÃO FERNANDO



Lote	Tat.	Nasc.	ABHB	Pai	Avô Mat.	Peso (kg)	CE (cm)	PN (kg)	IQG	PN (Kg)	PD (Kg)	GPD (Kg)	PS (Kg)	Musc.	CE	Carrapato
6	I281	30/08/23	BB	SF-RM15-BR-2022/2023	São Luiz Torresmo 38-7192	780	42	38	1,83	0,46	5,32	7,58	11,85	0,15	0,89	-0,08
								Top %	4	79	9	4	5	18	5	30
<p>Touro dupla marca, que traz São Luiz Torresmo em sua genealogia. Touro top 9% para peso desmame, top 4% para ganho pós desmame, top 4% para peso sobreano, top 18% para musculatura, top 22% para estrutura, top 28% para área de olho de lombo, top 26% para total materno e top 30% para resistência ao carrapato. Índice final IQG top 4%. Homozigoto Mocho.</p>																

Touros Braford 2,5 anos



上
CABANHA
SÃO FERNANDO



Lote	Tat.	Nasc.	ABHB	Pai	Avô Mat.	Peso (kg)	CE (cm)	PN (kg)	IQG	PN (Kg)	PD (Kg)	GPD (Kg)	PS (Kg)	Musc.	CE	Carrapato
7	I285	30/08/23	B	São Fernando Xamã 38-F399	Sina Sina 38-K413 Kibon	760	42	35	0,23	0,27	1,65	-0,38	0,93	0,16	0,28	0,20
								Top %	36	68	35	58	50	17	32	91
<p>Touro filho do São Fernando Xamã 38-F399, que traz ASP Xamã e Sina Sina Kibon em sua genealogia. Sendo top 35% para peso desmame, top 50% para peso sobreano, top 17% para musculatura, top 32% para circunferência escrotal e top 14% para estrutura corporal. Índice final IQG top 36%.</p>																

Touros Braford 2,5 anos



CABANHA
SÃO FERNANDO



Lote	Tat.	Nasc.	ABHB	Pai	Avô Mat.	Peso (kg)	CE (cm)	PN (kg)	IQG	PN (Kg)	PD (Kg)	GPD (Kg)	PS (Kg)	Musc.	CE	Carrapato
8	I309	11/09/23	B	São Fernando 38-F207	RMNOVSF2014-2015	730	38	38	-0,74	0,40	1,39	-2,21	0,75	0,02	-0,55	-0,09
								Top %	75	76	38	78	51	48	93	27
<p>Touro filho do São Fernando 38-F207. Touro top 38% para peso desmame, top 51% para peso sobreano, top 21% para gordura intramuscular, top 28% para pigmentação ocular e top 27% para resistência ao carrapato. Índice final IQG top 75%. Homozigoto Mocho.</p>																

Touros Braford 2,5 anos



CABANHA
SÃO FERNANDO



Lote	Tat.	Nasc.	ABHB	Pai	Avô Mat.	Peso (kg)	CE (cm)	PN (kg)	IQG	PN (Kg)	PD (Kg)	GPD (Kg)	PS (Kg)	Musc.	CE	Carrapato
9	I347	08/09/23	B	São Fernando Naípe 38-F105	RMPRIMSF2018-2019	815	36	24	0,69	-1,01	5,94	5,26	11,13	-0,05	-0,27	-0,03
								Top %	21	4	7	9	6	67	79	42
<p>Touro filho do São Fernando Naípe F105, que traz em sua genealogia Sina Sina Naípe e Guri. Touro indicado para novilhas, sendo top 4% para peso desmame, top 7% para peso desmame, top 9% para ganho pós desmame, top 6% para peso sobreano, top 23% para total materno, top 9% para gordura intramuscular, top 2% para tamanho do umbigo e top 42% para resistência ao carrapato.. Índice final IQG top 21%.</p>																

Touros Braford 2,5 anos



上
CABANHA
SÃO FERNANDO



Lote	Tat.	Nasc.	ABHB	Pai	Avô Mat.	Peso (kg)	CE (cm)	PN (kg)	IQG	PN (Kg)	PD (Kg)	GPD (Kg)	PS (Kg)	Musc.	CE	Carrapato
10	I371	30/08/23	B	São Fernando 38-F601	Belvista 38-7210 Show	715	39	42	0,38	0,77	0,02	0,59	0,50	0,18	0,24	0,02
								Top %	31	91	53	46	53	13	36	55
<p>Touro filho do São Fernando 38-F601, que traz em sua genealogia Belvista Show. Touro top 53% para peso desmame, top 46% para ganho pós desmame, top 53% para peso sobreano, top 13% para musculatura, top 36% para circunferência escrotal, top 15% para estrutura corporal e top 3% para tamanho do umbigo. índice final IQG top 31%.</p>																

Touros Braford 2,5 anos



CABANHA
SÃO FERNANDO



Lote	Tat.	Nasc.	ABHB	Pai	Avô Mat.	Peso (kg)	CE (cm)	PN (kg)	IQG	PN (Kg)	PD (Kg)	GPD (Kg)	PS (Kg)	Musc.	CE	Carrapato
11	I373	30/08/23	B	SF-RMA10-BR-2022/2023	RMBOSFIA2017-2018	740	44	40	0,92	0,79	2,05	1,82	4,56	0,04	1,08	-0,11
								Top %	15	91	32	32	28	43	2	23
<p>Touro top 32% para peso desmame, top 32% para ganho pós desmame, top 28% para peso sobreano, top 43% para musculatura, top 2% para circunferência escrotal, top 21% para área de olho de lombo, top 30% para total materno, top 18% para gordura intramuscular, top 1% para tamanho do umbigo e top 23% para resistência ao carrapato. Índice final IQG top 15%. Homozigoto Mocho.</p>																

Touros Braford 2,5 anos



上
CABANHA
SÃO FERNANDO



Lote	Tat.	Nasc.	ABHB	Pai	Avô Mat.	Peso (kg)	CE (cm)	PN (kg)	IQG	PN (Kg)	PD (Kg)	GPD (Kg)	PS (Kg)	Musc.	CE	Carrapato
12	1439	14/09/23	B	São Fernando 38-F407	São Luiz Torresmo 38-7192	775	38	33	-0,40	0,21	1,46	-0,83	2,06	-0,08	-0,20	0,04
								Top %	62	64	37	63	43	76	74	60
<p>Touro filho do São Fernando 38-F407, trazendo em sua genealogia São Luiz Torresmo. Top 37% para peso desmame, top 43% para peso sobreano, top 47% para total materno e top 6% para tamnho do umbigo. Índice final IQG top 62%. Homozigoto Mocho.</p>																

Touros Braford 2,5 anos



上
CABANHA
SÃO FERNANDO



Lote	Tat.	Nasc.	ABHB	Pai	Avô Mat.	Peso (kg)	CE (cm)	PN (kg)	IQG	PN (Kg)	PD (Kg)	GPD (Kg)	PS (Kg)	Musc.	CE	Carrapato
13	I453	27/09/23	B	São Fernando 38-F915	RM2IATFBOSF2016-2017	750	39	40	0,02	0,47	0,90	-0,58	0,98	-0,03	0,59	-0,03
								Top %	45	80	43	60	50	62	14	43
Touro filho do São Fernando 38-F915, trazendo Chivas em sua linhagem. Sendo top 43% para peso desmame, top 50% para peso sobreano, top 14% para circunferência escrotal, top 44% para área de olho de lombo, top 40% para gordura intramuscular, top 1% para tamanho do umbigo e top 43% para resistência ao carrapato. Índice final IQG top 45%																

Touros Braford 2,5 anos

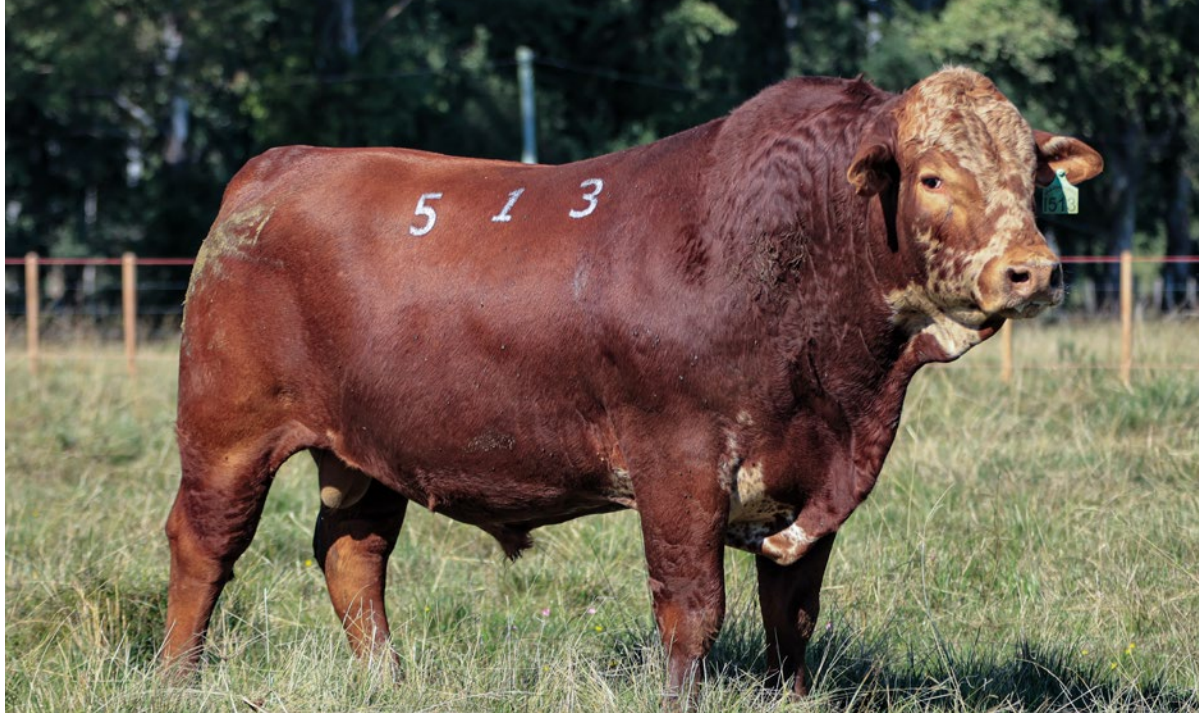


上
CABANHA
SÃO FERNANDO



Lote	Tat.	Nasc.	ABHB	Pai	Avô Mat.	Peso (kg)	CE (cm)	PN (kg)	IQG	PN (Kg)	PD (Kg)	GPD (Kg)	PS (Kg)	Musc.	CE	Carrapato
14	I483	03/10/23	B	São Fernando 38-F531	RMMULTBOSF2018-2019	730	36	32	0,32	0,26	0,16	4,52	4,23	0,14	-0,57	-0,04
								Top %	33	67	51	12	30	19	93	39
Touro filho do São Fernando 38-F531, trazendo Taura e Big Brother em sua genealogia. Sendo top 12% para peso desmame, top 30% para peso sobreano, top 19% para musculatura, top 41% para total materno, top 0,5% para tamanho do umbigo, top 43% para gordura intramuscular, top 24% para acabamento e top 39% para resistência ao carrapato. Índice final IQG top 33%.																

Touros Braford 2,5 anos



CABANHA
SÃO FERNANDO



Lote	Tat.	Nasc.	ABHB	Pai	Avô Mat.	Peso (kg)	CE (cm)	PN (kg)	IQG	PN (Kg)	PD (Kg)	GPD (Kg)	PS (Kg)	Musc.	CE	Carrapato
15	I513	18/09/23	B	São Fernando 38-F531	RMBOSFIATF2016-2017	790	37	35	1,16	0,39	5,35	5,19	10,49	0,11	0,00	-0,02
								Top %	11	75	9	10	7	25	57	45
<p>Touro filho do São Fernando 38-F531, trazendo Taura e Big Brother em sua genealogia. Sendo top 9% para peso desmame, top 10% para ganho pós desmame, top 7% para peso sobreano, top 25% para musculatura, top 25% para total materno, top 0,5% para tamanho do umbigo e top 45% para resistência ao carrapato. Índice final IQG top 11%.</p>																

Touros Braford 2,5 anos



CABANHA
SÃO FERNANDO



Lote	Tat.	Nasc.	ABHB	Pai	Avô Mat.	Peso (kg)	CE (cm)	PN (kg)	IQG	PN (Kg)	PD (Kg)	GPD (Kg)	PS (Kg)	Musc.	CE	Carrapato
16	1671	24/09/23	B	São Fernando Canhão 38-F107	Chadwick Downs A104 3/8 Kakadu	780	42	38	-0,23	0,45	-0,79	0,06	-1,37	-0,06	0,30	-0,02
								Top %	55	78	61	53	65	71	31	45
<p>Touro filho do São Fernando Canhão 38-F107, trazendo em sua linhagem Kakadu, Sossego Canhão e Sossego Pinot Noir. Top 31% para circunferência escrotal, top 45% para total materno, top 43% para área de olho de lombo, top 37% para acabamento e top 45% para resistência ao carrapato. Índice final IQG Top 55%. Homozigoto Mocho.</p>																

Touros Braford 2,5 anos



上
CABANHA
SÃO FERNANDO



Lote	Tat.	Nasc.	ABHB	Pai	Avô Mat.	Peso (kg)	CE (cm)	PN (kg)	IQG	PN (Kg)	PD (Kg)	GPD (Kg)	PS (Kg)	Musc.	CE	Carrapato
17	I931	09/10/23	B	São Fernando 38-F915	RMMULTBOSF2018-2019	750	42	30	-0,24	0,01	0,88	-3,00	-0,66	-0,03	0,68	0,23
								Top %	56	48	43	84	60	63	11	94
<p>Touro filho do São Fernando 38-F915, trazendo Chivas em sua linhagem. Sendo top 48% para peso nascer, top 43% para peso desmame, top 11% para perímetro escrotal, top 41% para área de olho de lombo, top 19% para gordura intramuscular, top 47% para acabamento e top 14% para tamanho do umbigo. Índice final IQG top 56%</p>																

Touros Braford 2,5 anos



上
CABANHA
SÃO FERNANDO



Lote	Tat.	Nasc.	ABHB	Pai	Avô Mat.	Peso (kg)	CE (cm)	PN (kg)	IQG	PN (Kg)	PD (Kg)	GPD (Kg)	PS (Kg)	Musc.	CE	Carrapato
18	1975	08/11/23	BB	São Fernando 38-F651	RM1NOVBOSF2016-2017	800	42	35	1,61	-0,25	5,16	13,07	15,15	-0,11	-0,10	-
								Top %	5	29	10	0,5	2	82	66	-
<p>Touro filho do São Fernando 38-F651, sendo indicado para novilhas. Top 29% para peso nascer, top 10% para peso desmame, top 0,5 para ganho pós desmame, top 2% para peso sobreano, top 27% para total materno, top 13% para área de olho de lombo, top 48% para gordura intramuscular. Índice final IQG top 5%.</p>																

Touros Braford 2,5 anos



CABANHA
SÃO FERNANDO



Lote	Tat.	Nasc.	ABHB	Pai	Avô Mat.	Peso (kg)	CE (cm)	PN (kg)	IQG	PN (Kg)	PD (Kg)	GPD (Kg)	PS (Kg)	Musc.	CE	Carrapato
19	11647	09/10/23	B	SF-RM3-BR-2022/2023	São Luiz Torresmo 38-7192	660	38	32	0,01	0,30	0,14	-2,76	-1,42	0,20	0,10	-0,06
								Top %	45	69	51	82	65	11	48	33
Touro que traz São Luiz Torresmo em sua linhagem. Sendo top 11% para musculatura, tio 48% para circunferência escrotal, top 37% para acabamento e top 3% para tamanho do umbigo. Índice final IQG top 45%.																

Touros Braford 2,5 anos



CABANHA
SÃO FERNANDO



Lote	Tat.	Nasc.	ABHB	Pai	Avô Mat.	Peso (kg)	CE (cm)	PN (kg)	IQG	PN (Kg)	PD (Kg)	GPD (Kg)	PS (Kg)	Musc.	CE	Carrapato
20	11939	28/10/23	B	São Fernando 38-F915	RMBOSFIA2016-2017	650	40	39	-0,47	0,45	-0,05	-3,07	-2,34	0,20	0,35	0,16
								Top %	65	78	54	85	71	11	27	86
Touro filho do São Fernando 38-F951, trazendo Copero e Chivas em sua linhagem. Sendo top 11% para musculatura, top 27% para circunferência escrotal, top 23% para estrutura corporal e top 48% para área de olho de lombo. Índice final IQG top 65%.																

Touros Braford 2,5 anos



FAZENDA
SÃO MANOEL



Lote	Tat.	Nasc.	ABHB	Pai	Avô Mat.	Peso (kg)	CE (cm)	PN (kg)	PN	F. Parto	GND	Ind Desm	GNF	Ind Final	Ind Carc	ECTO
21	X31	02/08/23	BB	SMAOEL T 333	CATY I515	690	39	31	-0,20	0,00	2,31	15,74	5,18	13,11	12,30	-0,29
								Deca	4	5	2	1	1	1	1	2
Percentil: Final 4%; Desmama 4%; Adaptação 6%; Carcaça 1%; GND 18%; GNF 8%; ECTO 17%. Homozigoto mocho.																

Touros Braford 2,5 anos



FAZENDA
SÃO MANOEL



Lote	Tat.	Nasc.	ABHB	Pai	Avô Mat.	Peso (kg)	CE (cm)	PN (kg)	PN	F. Parto	GND	Ind Desm	GNF	Ind Final	Ind Carc	ECTO
22	X285	23/09/23	B	SMAOEL T 186	SMRM382P14	688	41	36	0,70	0,00	3,70	15,07	4,10	12,85	8,33	-0,54
								Deca	9	5	1	1	2	1	1	1
Percentil: Final 4%; Desmama 5%; Adaptação 2%; Carcaça 6%; GND 7%; GNF 13%; ECTO 4%. Homozigoto mocho.																

Touros Braford 2,5 anos



FAZENDA
SÃO MANOEL



Lote	Tat.	Nasc.	ABHB	Pai	Avô Mat.	Peso (kg)	CE (cm)	PN (kg)	PN	F. Parto	GND	Ind Desm	GNF	Ind Final	Ind Carc	ECTO
23	X197	08/09/23	BB	SMANOEL T 349	SMRM386P16	680	43	37	0,82	0,00	3,36	14,14	6,13	16,22	10,68	-0,13
								Deca	0	5	1	1	1	1	4	
Percentil: Final 1%; Desmama 6%; Adaptação 16%; Carcaça 2%; GND 9%; GNF 4%; ECTO 35%. Homozigoto mocho.																

Touros Braford 2,5 anos



FAZENDA
SÃO MANOEL



Lote	Tat.	Nasc.	ABHB	Pai	Avô Mat.	Peso (kg)	CE (cm)	PN (kg)	PN	F. Parto	GND	Ind Desm	GNF	Ind Final	Ind Carc	ECTO
24	X180	07/09/23	BB	SMANOEL T 169	IMPOLUTO	680	41	38	0,49	0,00	2,21	15,75	3,38	11,83	8,95	-0,02
								Deca	8	6	2	1	2	1	5	
Percentil: Final 5%; Desmama 4%; Adaptação 9%; Carcaça 5%; GND 19%; GNF 18%; ECTO 49%. Homozigoto mocho.																

Touros Braford 2,5 anos



FAZENDA
SÃO MANOEL



Lote	Tat.	Nasc.	ABHB	Pai	Avô Mat.	Peso (kg)	CE (cm)	PN (kg)	PN	F. Parto	GND	Ind Desm	GNF	Ind Final	Ind Carc	ECTO
25	X161	03/09/23	BB	SMANOEL T 486	SMRM383P19	670	38	39	0,22	0,00	6,86	20,88	10,70	11,89	9,73	-0,66
								Deca	7	5	1	1	1	1	1	
Percentil: Final 5%; Desmama 1%; Adaptação 1%; Carcaça 4%; GND 1%; GNF 1%; ECTO 1%.																

Touros Braford 2,5 anos



FAZENDA
SÃO MANOEL



Lote	Tat.	Nasc.	ABHB	Pai	Avô Mat.	Peso (kg)	CE (cm)	PN (kg)	PN	F. Parto	GND	Ind Desm	GNF	Ind Final	Ind Carc	ECTO
26	X98	28/08/23	BB	CATY FLOREIO	SMRM386P20	730	44	37	0,86	-0,02	6,02	25,13	10,65	24,10	13,75	-0,19
								Deca	0	7	1	1	1	1	1	3
Percentil: Final 1%; Desmama 1%; Adaptação 12%; Carcaça 1%; GND 1%; GNF 1% ; ECTO 27%. Homozigoto mocho.																

Touros Braford 2,5 anos



FAZENDA
SÃO MANOEL



Lote	Tat.	Nasc.	ABHB	Pai	Avô Mat.	Peso (kg)	CE (cm)	PN (kg)	PN	F. Parto	GND	Ind Desm	GNF	Ind Final	Ind Carc	ECTO
27	X223	12/09/23	BB	CATY FLOREIO	SMRM381P20	700	42	26	0,29	-0,01	9,68	32,42	12,83	24,41	12,53	-0,73
								Deca	7	6	1	1	1	1	1	
Percentil: Final 1%; Desmama 1%; Adaptação 1%; Carcaça 1%; GND 1%; GNF 1%; ECTO 1%. Homozigoto mocho.																

Touros Braford 2,5 anos



FAZENDA
SÃO MANOEL



Lote	Tat.	Nasc.	ABHB	Pai	Avô Mat.	Peso (kg)	CE (cm)	PN (kg)	PN	F. Parto	GND	Ind Desm	GNF	Ind Final	Ind Carc	ECTO
28	X261	20/09/23	B	SMANOEL T 160	SMRM385P18	666	39	33	-0,06	0,00	6,10	24,37	8,42	17,18	10,74	-0,15
								Deca	5	6	1	1	1	1	4	
Percentil: Final 1%; Desmama 1%; Adaptação 4%; Carcaça 2%; GND 1%; GNF 1%; ECTO 31%.																

Touros Braford 2,5 anos



FAZENDA
SÃO MANOEL



Lote	Tat.	Nasc.	ABHB	Pai	Avô Mat.	Peso (kg)	CE (cm)	PN (kg)	PN	F. Parto	GND	Ind Desm	GNF	Ind Final	Ind Carc	ECTO
29	X52	14/08/23	B	SMAOEL T 333	SMRM384P17	710	37	37	0,55	-0,01	3,77	14,85	5,67	10,80	8,08	-0,15
								Deca	9	6	1	1	1	1	1	4
Percentil: Final 7%; Desmama 5%; Adaptação 14%; Carcaça 7%; GND 7%; GNF 6%; ECTO 31%. Homozigoto mocho.																

Touros Braford 2,5 anos



Lote	Tat.	Nasc.	ABHB	Pai	Avô Mat.	Peso (kg)	CE (cm)	PN (kg)	PN	F. Parto	GND	Ind Desm	GNF	Ind Final	Ind Carc	ECTO
30	Y0477	14/09/23	B	GUATAMBU TRIUNFO	STARM3813P20	770	35	34	-0.80	0.02	7.32	27.31	7.08	15.13	12.86	-0.50
								Deca	1	4	1	1	1	1	1	
<p>Excelente filho do Guatambu Triunfo, traz a linhagem São Manoel Kibom pelo lado materno. Possui o terceiro maior INDD da oferta da Silêncio. Indicado para novilhas 14 meses. Homozigoto mocho. Alta resistência ao carrapato.</p>																

Touros Braford 2,5 anos



Lote	Tat.	Nasc.	ABHB	Pai	Avô Mat.	Peso (kg)	CE (cm)	PN (kg)	PN	F. Parto	GND	Ind Desm	GNF	Ind Final	Ind Carc	ECTO
31	Y0498	16/09/23	BB	GUATAMBU TRIUNFO	STARM3813P20	800	36	38	-0.05	0.01	8.30	30.84	9.61	20.71	16.15	-0.49
								Deca	5	5	1	1	1	1	1	1
<p>Destacado filho do Guatambu Triunfo, traz a linhagem Carcávio Raulito pelo lado materno - sua mãe, Silêncio 38-V2359, é deca 1 para INDD e INDF. Possui os maiores GND, INDD e INDC da oferta da Silêncio. Indicado para novilhas 14 meses. Alta resistência ao carrapato.</p>																

Touros Braford 2,5 anos



Lote	Tat.	Nasc.	ABHB	Pai	Avô Mat.	Peso (kg)	CE (cm)	PN (kg)	PN	F. Parto	GND	Ind Desm	GNF	Ind Final	Ind Carc	ECTO
32	Y0540	19/09/23	BB	CATY 38-P450	SILÊNCIO SAMURAI	770	36	38	0.59	-0.01	4.92	23.52	6.15	17.18	13.25	-0.22
								Deca	9	6	1	1	1	1	1	3
<p>Traz as linhagens Caty 38-P450 e Silêncio Samurai (Silêncio Nativo x S.A. 38-852680). Sua mãe, Silêncio 38-V1054, traz também a linhagem Silêncio Fórmula-1, e é deca 1 para INDD e INDF. Homozigoto mocho. Resistência ao carrapato.</p>																

Touros Braford 2,5 anos



Lote	Tat.	Nasc.	ABHB	Pai	Avô Mat.	Peso (kg)	CE (cm)	PN (kg)	PN	F. Parto	GND	Ind Desm	GNF	Ind Final	Ind Carc	ECTO
33	Y0574	24/09/23	B	GUATAMBU TRIUNFO	CATY JARAU	780	36	42	-0.19	0.00	6.73	25.18	6.69	13.66	11.70	-0.20
								Deca	4	5	1	1	1	1	3	
<p>União das linhagens Guatambu Triunfo e Caty Jarau. Sua mãe, Silêncio 38-V3159, é deca 2 para INDD e INDF. Resistência ao carrapato.</p>																

Touros Braford 2,5 anos



Lote	Tat.	Nasc.	ABHB	Pai	Avô Mat.	Peso (kg)	CE (cm)	PN (kg)	PN	F. Parto	GND	Ind Desm	GNF	Ind Final	Ind Carc	ECTO
34	Y0632	30/09/23	B	SILÊNCIO 38-V2078	CHARM3801P20	800	37	40	0.74	0.02	5.34	20.41	8.23	17.02	10.45	-0.55
								Deca	9	4	1	1	1	1	1	
Indicado ao Programa Touro Jovem da Conexão Delta G. Traz a linhagem Caty Jarau pelo lado paterno. Sua mãe, Silêncio 38-V696, é deca 2 para INDD e INDF. Possui a terceira melhor DEP para Resistência ao Carrapato da oferta da Silêncio. Alta resistência ao carrapato.																

Touros Braford 2,5 anos



Lote	Tat.	Nasc.	ABHB	Pai	Avô Mat.	Peso (kg)	CE (cm)	PN (kg)	PN	F. Parto	GND	Ind Desm	GNF	Ind Final	Ind Carc	ECTO
35	Y0679	07/10/23	BB	SILÊNCIO 38-V2061	PITANGUEIRA CAPATAZ	810	35	43	0.93	-0.01	2.37	14.41	4.34	11.32	7.17	-0.31
								Deca	10	6	2	1	2	1	1	2
Traz as linhagens Pitangueira Don Antônio pelo lado paterno e Pitangueira Capataz pelo lado materno. Sua mãe, Silêncio 38-V3606, é deca 2 para INDF. Alta resistência ao carrapato.																

Touros Braford 2,5 anos



Lote	Tat.	Nasc.	ABHB	Pai	Avô Mat.	Peso (kg)	CE (cm)	PN (kg)	PN	F. Parto	GND	Ind Desm	GNF	Ind Final	Ind Carc	ECTO
36	Y3369	10/10/23	BB	STLRM3819P23 (SILÊNCIO 38-S3000)	SILÊNCIO NATIVO	720	38	35	-0.11	-0.02	3.99	19.25	5.11	14.10	12.68	-0.06
								Deca	5	7	1	1	1	1	1	5
Traz a linhagem Pitangueira Capitão pelo lado paterno e Silêncio Nativo pelo lado materno. Indicado para novilhas 24 meses. Resistência ao carrapato.																

Touros Braford 2,5 anos



Lote	Tat.	Nasc.	ABHB	Pai	Avô Mat.	Peso (kg)	CE (cm)	PN (kg)	PN	F. Parto	GND	Ind Desm	GNF	Ind Final	Ind Carc	ECTO
37	Y0850	31/08/23	BB	CATY 38-P450	SILÊNCIO SAMURAI	880	41	37	0.16	0.00	7.34	23.36	11.70	21.76	13.45	-0.42
								Deca	6	5	1	1	1	1	1	1
<p>Indicado ao Programa Touro Jovem da Conexão Delta G. Possui o terceiro maior GND, o maior GNF e o segundo maior INDF da oferta da Silêncio. Sua mãe, Silêncio 38-V1041, é deca 1 para INDD e INDF. Pode ser utilizado em novilhas 24 meses. Homozigoto mocho. Alta resistência ao carrapato.</p>																

Touros Braford 2,5 anos



Lote	Tat.	Nasc.	ABHB	Pai	Avô Mat.	Peso (kg)	CE (cm)	PN (kg)	PN	F. Parto	GND	Ind Desm	GNF	Ind Final	Ind Carc	ECTO
38	Y0875	16/09/23	B	CATY 38-P450	SILÊNCIO NATIVO	780	35	38	0.15	-0.03	5.78	20.16	6.55	12.76	10.22	-0.53
								Deca	6	7	1	1	1	1	1	
União das linhagens Caty 38-P450 e Silêncio Nativo. Sua mãe, Silêncio 38-V459, é deca 1 para INDD e INDF. Alta resistência ao carrapato.																

Touros Braford 2,5 anos



Lote	Tat.	Nasc.	ABHB	Pai	Avô Mat.	Peso (kg)	CE (cm)	PN (kg)	PN	F. Parto	GND	Ind Desm	GNF	Ind Final	Ind Carc	ECTO
39	Y1002	22/08/23	BB	GUATAMBU BOLT	SILÊNCIO NATIVO	830	41	28	-1.55	-0.01	6.90	27.10	8.16	17.41	13.46	-0.42
								Deca	1	6	1	1	1	1	1	1
Destacado filho do Guatambu Bolt em uma mãe Silêncio Nativo (Silêncio 38-T2018, deca 1 para INDD e deca 2 para INDF). Indicado para novilhas 24 meses. Alta resistência ao carrapato.																

Touros Braford 2,5 anos



Lote	Tat.	Nasc.	ABHB	Pai	Avô Mat.	Peso (kg)	CE (cm)	PN (kg)	PN	F. Parto	GND	Ind Desm	GNF	Ind Final	Ind Carc	ECTO
40	Y1008	26/08/23	BB	PITANGUEIRA CORTADO	CATY JARAU	910	39	48	0.61	-0.07	1.00	5.57	5.59	10.16	11.75	0.30
								Deca	9	9	4	3	1	1	1	9
Excelente filho do Pitangueira Cortado em uma mãe Caty Jarau (Silêncio 38-U0495, deca 2 para INDD e deca 1 para INDF).																

Touros Braford 2,5 anos



Lote	Tat.	Nasc.	ABHB	Pai	Avô Mat.	Peso (kg)	CE (cm)	PN (kg)	PN	F. Parto	GND	Ind Desm	GNF	Ind Final	Ind Carc	ECTO
41	Y2232	27/09/23	B	SILÊNCIO 38-V536	PITANGUEIRA CAPATAZ	715	36	35	0.81	-0.03	-0.86	3.99	1.24	2.14	2.89	0.45
								Deca	9	8	7	4	4	4	3	10
<p>União das linhagens Caty Jarau pelo lado paterno e Pitangueira Capataz pelo lado materno. Homozigoto mocho.</p>																

Touros Braford 2,5 anos



Lote	Tat.	Nasc.	ABHB	Pai	Avô Mat.	Peso (kg)	CE (cm)	PN (kg)	PN	F. Parto	GND	Ind Desm	GNF	Ind Final	Ind Carc	ECTO
42	Y2301	01/10/23	B	SILÊNCIO 38-V1033	SILRM3803P18	715	39	30	0.20	-0.02	3.00	16.80	3.26	12.52	9.60	-0.03
								Deca	7	7	2	1	2	1	1	5
Traz a linhagem Silêncio Samurai (Silêncio Nativo x S.A. 38-852680), pelo lado paterno. Deca 1 para INDD, INDF e INDC. Resistência ao carrapato.																

Touros Braford 2,5 anos



Lote	Tat.	Nasc.	ABHB	Pai	Avô Mat.	Peso (kg)	CE (cm)	PN (kg)	PN	F. Parto	GND	Ind Desm	GNF	Ind Final	Ind Carc	ECTO
43	Y2340	07/10/23	BB	SILÊNCIO 38-V730	SNRM3822P19	760	37	29	-0.22	-0.06	4.12	18.63	5.78	11.11	9.92	-0.26
								Deca	4	9	1	1	1	1	1	2
Traz a linhagem Silêncio Nativo pelo lado paterno. Sua mãe, Silêncio 38-U4410, é deca 1 para INDF. Indicado para novilhas 24 meses. Alta resistência ao carrapato.																

Touros Braford 2,5 anos



Lote	Tat.	Nasc.	ABHB	Pai	Avô Mat.	Peso (kg)	CE (cm)	PN (kg)	PN	F. Parto	GND	Ind Desm	GNF	Ind Final	Ind Carc	ECTO
44	Y2509	25/10/23	BB	SILÊNCIO 38-V2291	SILÊNCIO 38-P1435	780	36	35	0.99	-0.02	4.84	26.17	7.93	20.88	15.94	-0.50
								Deca	10	7	1	1	1	1	1	1
Indicado ao Programa Touro Jovem da Conexão Delta G. Possui os terceiros maiores INDF e INDC da oferta da Silêncio. Sua mãe, Silêncio 38-T3074, é deca 1 para INDD e deca 2 para INDF. Alta resistência ao carrapato.																

Touros Braford 2,5 anos



Lote	Tat.	Nasc.	ABHB	Pai	Avô Mat.	Peso (kg)	CE (cm)	PN (kg)	PN	F. Parto	GND	Ind Desm	GNF	Ind Final	Ind Carc	ECTO
45	Y3113	02/08/23	B	GUATAMBU BOLT	STARM3804P13	770	35	40	-0.61	0.00	2.06	12.98	2.28	7.47	6.80	-0.17
								Deca	2	5	2	1	3	2	1	3
Excelente filho do Guatambu Bolt. Sua mãe, Silêncio 38-M1347, é deca 2 para INDD e deca 3 para INDF. Indicado para novilhas 14 meses. Resistência ao carrapato.																

Touros Braford 2,5 anos



Lote	Tat.	Nasc.	ABHB	Pai	Avô Mat.	Peso (kg)	CE (cm)	PN (kg)	PN	F. Parto	GND	Ind Desm	GNF	Ind Final	Ind Carc	ECTO
46	Y3214	22/09/23	B	SILÊNCIO 38-V724	SILÊNCIO 38-J2784	765	39	34	-0.26	-0.02	5.17	19.09	6.28	14.54	8.20	-0.35
								Deca	4	6	1	1	1	1	1	2
Traz a linhagem Caty Retruco pelo lado paterno. Sua mãe, Silêncio 38-M1388, é deca 1 para INDF e deca 2 para INDD. Indicado para novilhas 24 meses. Homozigoto mocho. Alta resistência ao carrapato.																

Touros Braford 2,5 anos



Lote	Tat.	Nasc.	ABHB	Pai	Avô Mat.	Peso (kg)	CE (cm)	PN (kg)	PN	F. Parto	GND	Ind Desm	GNF	Ind Final	Ind Carc	ECTO
47	Y3461	17/10/23	B	STLRM3819P23 (SILÊNCIO 38-S3000)	STARM3819P16	790	38	34	-0.11	-0.02	3.99	19.25	5.11	14.10	12.68	-0.06
								Deca	5	7	1	1	1	1	1	5
Traz a linhagem Pitangueira Capitão pelo lado paterno. Indicado para novilhas 24 meses. Resistência ao carrapato.																

Touros Braford 2,5 anos



Lote	Tat.	Nasc.	ABHB	Pai	Avô Mat.	Peso (kg)	CE (cm)	PN (kg)	PN	F. Parto	GND	Ind Desm	GNF	Ind Final	Ind Carc	ECTO
48	Y3671	23/11/23	BB	SILÊNCIO 38-V724	SILÊNCIO NATIVO	800	39	35	0.29	-0.03	7.57	30.04	9.75	22.40	14.26	-0.56
								Deca	7	7	1	1	1	1	1	1

Indicado ao Programa Touro Jovem da Conexão Delta G. Traz a linhagem Caty Retruco pelo lado paterno e Silêncio Nativo e Carcávio Raulito pelo lado materno. Possui o terceiro maior GNF, os segundos maiores GND, INDD e ECTO, e o maior INDF da oferta da Silêncio. Sua mãe, Silêncio 38-T2216, é deca 1 para INDD e INDF. Alta resistência ao carrapato.

Touros Braford 2,5 anos



Lote	Tat.	Nasc.	ABHB	Pai	Avô Mat.	Peso (kg)	CE (cm)	PN (kg)	PN	F. Parto	GND	Ind Desm	GNF	Ind Final	Ind Carc	ECTO
49	Y4013	17/08/23	BB	SILÊNCIO 14-V74	STLRM3827P17	710	37	32	-0.10	-0.04	3.68	16.18	4.16	10.19	6.06	-0.27
								Deca	5	8	1	1	2	1	2	
Traz a linhagem Silêncio Fórmula-1 pelo lado paterno. Sua mãe, Silêncio 38-S4359, é deca 2 para INDD e INDF. Indicado para novilhas 24 meses. Alta resistência ao carrapato.																

Touros Braford 2,5 anos



Lote	Tat.	Nasc.	ABHB	Pai	Avô Mat.	Peso (kg)	CE (cm)	PN (kg)	PN	F. Parto	GND	Ind Desm	GNF	Ind Final	Ind Carc	ECTO
50	Y7006	16/09/23	B	CATY 38-P450	CATY ENVIDO	915	41	38	0.66	-0.02	5.26	19.12	10.16	20.61	15.99	-0.42
								Deca	9	7	1	1	1	1	1	1
Indicado ao Programa Touro Jovem da Conexão Delta G. União das linhagens Caty 38-P450 e Caty Envindo. Possui o segundo maior INDC e o maior GNF da oferta da Silêncio. Sua mãe, Silêncio 38-U0428, é deca 1 para INDD e INDF. Alta resistência ao carrapato.																

Touros Braford 1,5 anos



FAZENDA
SÃO MANOEL



CLIQUE AQUI
VÍDEO

Lote	Tat.	Nasc.	ABHB	Pai	Avô Mat.	Peso (kg)	CE (cm)	PN (kg)	PN	F. Parto	GND	Ind Desm	GNF	Ind Final	Ind Carc	ECTO
51	Y 11	19/08/24	BB	TEMPLÁRIO	CATY JARAU	544	40	30	-1,20	0,01	5,33	19,80	9,89	18,91	14,69	-0,06
								Deca	1	4	1	1	1	1	1	5
Percentil: Final 1%; Desmama 1%; Carcaça 1%; Adaptação 14%; PN 3%; GND 2%;GNF 1%; ECTO 43%. Homozigoto mocho.																

Touros Braford 1,5 anos



FAZENDA
SÃO MANOEL



CLIQUE AQUI
VÍDEO

Lote	Tat.	Nasc.	ABHB	Pai	Avô Mat.	Peso (kg)	CE (cm)	PN (kg)	PN	F. Parto	GND	Ind Desm	GNF	Ind Final	Ind Carc	ECTO
52	Y 20	24/08/24	BB	TEMPLÁRIO	SM R 282	522	39	32	-1,05	0,02	4,04	14,27	5,85	11,04	7,27	-0,19
								Deca	1	4	1	1	1	1	3	
Percentil: Final 6%; Desmama 6%; Carcaça 9%; Adaptação 5%; PN 5%; GND 5%; GNF 5%; ECTO 28%. Homozigoto mocho.																

Touros Braford 1,5 anos



FAZENDA
SÃO MANOEL



Lote	Tat.	Nasc.	ABHB	Pai	Avô Mat.	Peso (kg)	CE (cm)	PN (kg)	PN	F. Parto	GND	Ind Desm	GNF	Ind Final	Ind Carc	ECTO
53	Y 22	25/08/24	BB	SMANOEL TALIBAN T331	SMRM387P21	545	41	28	-0,16	0,00	5,59	17,20	9,23	18,43	12,23	-0,44
								Deca	4	6	1	1	1	1	1	
Percentil: Final 1%; Desmama 3%; Carcaça 1%; Adaptação 17%; PN 41%; GND 1%; GNF 1%; ECTO 7%. Candidato a Touro Jovem Conexão Delta G 2026.																

Touros Braford 1,5 anos



FAZENDA
SÃO MANOEL



Lote	Tat.	Nasc.	ABHB	Pai	Avô Mat.	Peso (kg)	CE (cm)	PN (kg)	PN	F. Parto	GND	Ind Desm	GNF	Ind Final	Ind Carc	ECTO
54	Y 134	07/09/24	BB	SMANOEL U29	MIDAS FVC	510	37	36	0,96	-0,02	8,95	30,59	10,48	21,13	11,59	-0,98
								Deca	0	7	1	1	1	1	1	
Percentil: Final 1%; Desmama 1%; Carcaça 1%; Adaptação 1%; GND 1%; GNF 1%; ECTO 1%. Candidato a Touro Jovem Conexão Delta G 2026.																

Touros Braford 1,5 anos



FAZENDA
SÃO MANOEL



Lote	Tat.	Nasc.	ABHB	Pai	Avô Mat.	Peso (kg)	CE (cm)	PN (kg)	PN	F. Parto	GND	Ind Desm	GNF	Ind Final	Ind Carc	ECTO
55	Y 140	08/09/24	B	SMANOEL TALIBAN T331	GUATAMBU TRIUNFO	578	41	39	0,23	0,01	8,42	29,85	13,06	28,28	21,66	-0,58
								Deca	7	1	1	1	1	1	1	
Percentil: Final 1%; Desmama 1%; Carcaça 1%; Adaptação 6%; PN 66%; GND 1%; GNF 1%; ECTO 3%. Homozigoto mocho. Candidato a Touro Jovem Conexão Delta G 2026.																

Touros Braford 1,5 anos



FAZENDA
SÃO MANOEL



Lote	Tat.	Nasc.	ABHB	Pai	Avô Mat.	Peso (kg)	CE (cm)	PN (kg)	PN	F. Parto	GND	Ind Desm	GNF	Ind Final	Ind Carc	ECTO
56	Y 156	10/09/24	B	SMANOEL U29	MIDAS FVC	498	36	25	0,63	-0,02	6,88	24,74	8,04	17,47	10,03	-0,73
								Deca	9	7	1	1	1	1	1	
Percentil: Final 1%; Desmama 1%; Carcaça 3%; Adaptação 1%; PN 84%; GND 1%; GNF 1%; ECTO 1%.																

Touros Braford 1,5 anos



FAZENDA
SÃO MANOEL



CLIQUE AQUI
VÍDEO

Lote	Tat.	Nasc.	ABHB	Pai	Avô Mat.	Peso (kg)	CE (cm)	PN (kg)	PN	F. Parto	GND	Ind Desm	GNF	Ind Final	Ind Carc	ECTO
57	Y 208	15/09/24	BB	SMANOEL U94	GUATAMBU TRIUNFO	516	36	38	-0,04	0,00	7,29	26,98	10,86	19,09	17,75	-0,36
								Deca	5	6	1	1	1	1	1	2
Percentil: Final 1%; Desmama 1%; Carcaça 1%; Adaptação 6%; PN 50%; GND 1%; GNF 1%; ECTO 13%. Homozigoto mocho.																

Touros Braford 1,5 anos



FAZENDA
SÃO MANOEL



Lote	Tat.	Nasc.	ABHB	Pai	Avô Mat.	Peso (kg)	CE (cm)	PN (kg)	PN	F. Parto	GND	Ind Desm	GNF	Ind Final	Ind Carc	ECTO
58	Y 349	28/09/24	B	SMANOEL U406	SMRM385P16	506	39	39	0,45	0,00	4,99	22,66	7,00	16,51	12,65	-0,37
								Deca	8	6	1	1	1	1	1	2
Percentil: Final 1%; Desmama 1%; Carcaça 1%; Adaptação 4%; PN 77%; GND 2%; GNF 3%; ECTO 11%. Homozigoto mocho. Candidato a Touro Jovem Conexão Delta G 2026.																

Touros Braford 1,5 anos



FAZENDA
SÃO MANOEL



Lote	Tat.	Nasc.	ABHB	Pai	Avô Mat.	Peso (kg)	CE (cm)	PN (kg)	PN	F. Parto	GND	Ind Desm	GNF	Ind Final	Ind Carc	ECTO
59	Y 401	01/10/24	B	SMANOEL U85	SMRM383P17	516	40	37	0,35	0,01	6,54	23,93	9,55	17,64	15,32	-0,41
								Deca	8	5	1	1	1	1	1	
Percentil: Final 1%; Desmama 1%; Carcaça 1%; Adaptação 4%; PN 73%; GND 1%; GNF 1%; ECTO 10%. Homozigoto mocho. Candidato a Touro Jovem Conexão Delta G 2026.																

Touros Braford 1,5 anos



FAZENDA
SÃO MANOEL



Lote	Tat.	Nasc.	ABHB	Pai	Avô Mat.	Peso (kg)	CE (cm)	PN (kg)	PN	F. Parto	GND	Ind Desm	GNF	Ind Final	Ind Carc	ECTO
60	Y 197	13/09/24	B	SMANOEL U145	SMRM381P20	536	38	38	0,33		8,22	27,49	6,70	11,99	5,73	-0,76
								Deca	7		1	1	1	1	2	1
Percentil: Final 5%; Desmama 1%; Carcaça 15%; Adaptação 1%; PN 70%; GND 1%; GNF 3%; ECTO 1%. Homozigoto mocho.																

Touros Braford 1,5 anos



FAZENDA
SÃO MANOEL



Lote	Tat.	Nasc.	ABHB	Pai	Avô Mat.	Peso (kg)	CE (cm)	PN (kg)	PN	F. Parto	GND	Ind Desm	GNF	Ind Final	Ind Carc	ECTO
61	Y 366	04/11/24	B	SMANOEL U340	INDIO	512	39	33	-0,25	-0,01	5,14	25,26	8,51	23,09	14,94	-0,40
								Deca	4	6	1	1	1	1	1	1
Percentil: Final 1%; Desmama 1%; Carcaça 1%; Adaptação 5%; PN 35%; GND 2%; GNF 1%; ECTO 9%. Homozigoto mocho. Candidato a Touro Jovem Conexão Delta G 2026.																

Touros Braford 1,5 anos



FAZENDA
SÃO MANOEL



CLIQUE AQUI
VÍDEO

Lote	Tat.	Nasc.	ABHB	Pai	Avô Mat.	Peso (kg)	CE (cm)	PN (kg)	PN	F. Parto	GND	Ind Desm	GNF	Ind Final	Ind Carc	ECTO
63	Y 374	05/10/24	B	SMANOEL T49	SMRM383P11	520	39	38	1,11	0,00	5,63	17,61	9,28	14,36	11,03	-0,15
								Deca	0	5	1	1	1	1	4	
Percentil: Final 2%; Desmama 3%; Carcaça 2%; Adaptação 15%; GND 1%; GNF 1%; ECTO 32%. Homozigoto mocho.																

Touros Braford 1,5 anos



FAZENDA
SÃO MANOEL



Lote	Tat.	Nasc.	ABHB	Pai	Avô Mat.	Peso (kg)	CE (cm)	PN (kg)	PN	F. Parto	GND	Ind Desm	GNF	Ind Final	Ind Carc	ECTO
64	Y 408	07/10/24	B	SMANOEL U145	SMRM385P20	500	36	34	-0,26	0,01	4,70	14,58	4,62	6,83	3,03	-0,344
								Deca	4	5	1	1	1	2	3	2
Percentil: Final 18%; Desmama 5%; Carcaça 29%; Adaptação 10%; GND 3%; GNF 10%; ECTO 13%.																

Touros Braford 1,5 anos



FAZENDA
SÃO MANOEL



CLIQUE AQUI
VÍDEO

Lote	Tat.	Nasc.	ABHB	Pai	Avô Mat.	Peso (kg)	CE (cm)	PN (kg)	PN	F. Parto	GND	Ind Desm	GNF	Ind Final	Ind Carc	ECTO
65	Y 76	26/08/24	B	TEMPLÁRIO	GAP SINUELO	502	37	28	-1,29	0,03	4,53	17,42	5,87	11,99	9,16	-0,088
								Deca	1	3	1	1	1	1	1	4
Percentil: Final 5%; Desmama 3%; Carcaça 4%; Adaptação 27%; PN 2%; GND 4%; GNF 6%; ECTO 37%.																

Touros Braford 1,5 anos



FAZENDA
SÃO MANOEL



CLIQUE AQUI
VÍDEO

Lote	Tat.	Nasc.	ABHB	Pai	Avô Mat.	Peso (kg)	CE (cm)	PN (kg)	PN	F. Parto	GND	Ind Desm	GNF	Ind Final	Ind Carc	ECTO
66	Y 94	06/09/24	B	TEMPLÁRIO	GAP SINUELO	494	38	36	0,20	0,01	2,96	16,55	3,93	9,76	9,17	-0,189
								Deca	7	4	2	1	2	1	1	3
Percentil: Final 9%; Desmama 3%; Carcaça 4%; Adaptação 19%; PN 63%; GND 12%; GNF 14%; ECTO 27%.																



ESTÂNCIA DO
ESPINILHO



CABANHA
SÃO FERNANDO



FAZENDA
SÃO MANOEL



ESTÂNCIA
SILÊNCIO



O U T O N O

T O U R O S

HEREFORD



Touros Hereford 3,5 anos



FAZENDA
SÃO MANOEL



Lote	Tat.	Nasc.	ABHB	Pai	Avô Mat.	Peso (kg)	CE (cm)	PN (kg)	PN	F. Parto	GND	Ind Desm	GNF	Ind Final	Ind Carc	ECTO
67	V53	15/08/22	HH	SILÊNCIO TITÂNIO T03	SMRMHP1P19	750	45	36	-0,39	0,12	5,09	18,76	7,37	15,73	9,37	-0,24
								Deca	2	1	1	1	1	1	1	3
Percentil: Final 2%; Desmama 2%; Carcaça 3%; Adaptação 4%; PN 27%; GND 2%; GNF 2%; ECTO 29%. Homozigoto mocho.																

Touros Hereford 3,5 anos



FAZENDA
SÃO MANOEL



CLIQUE AQUI
VÍDEO

Lote	Tat.	Nasc.	ABHB	Pai	Avô Mat.	Peso (kg)	CE (cm)	PN (kg)	PN	F. Parto	GND	Ind Desm	GNF	Ind Final	Ind Carc	ECTO
68	V58	16/08/22	HH	SILÊNCIO TITÂNIO T03	SMRMHP1P19	782	44	38	-0,15	0,13	5,73	19,56	8,98	17,30	9,09	-0,40
								Deca	5	1	1	1	1	1	1	2
Percentil: Final 1%; Desmama 1%; Carcaça 1%; Adaptação 4%; PN 41%; GND 1%; GNF 1%; ECTO 16%.																

Touros Hereford 3,5 anos



FAZENDA
SÃO MANOEL



Lote	Tat.	Nasc.	ABHB	Pai	Avô Mat.	Peso (kg)	CE (cm)	PN (kg)	PN	F. Parto	GND	Ind Desm	GNF	Ind Final	Ind Carc	ECTO
69	V122	27/08/22	HH	SMAOEL S41	SMAOEL N503	750	43	42	0,56	0,00	5,36	19,23	5,76	11,59	7,65	-0,63
								Deca	9	5	1	1	1	1	1	1
Percentil: Final 6%; Desmama 2%; Carcaça 8%; Adaptação 7%; GND 2%; GNF 6%; ECTO 5%.																

Touros Hereford 3,5 anos



Lote	Tat.	Nasc.	ABHB	Pai	Avô Mat.	Peso (kg)	CE (cm)	PN (kg)	PN	F. Parto	GND	Ind Desm	GNF	Ind Final	Ind Carc	ECTO
70	X54	31/08/22	P	NEW YORK	S.FERNANDO SF CHIVAS 8613	840	38	38	0.25	0.03	2.70	11.16	2.71	4.89	1.64	-0.22
								Deca	7	4	2	2	3	3	4	3
Traz as linhagens New York e São Fernando SF Chivas 8613. Deca 2 para pelame ao sobreano. Homozigoto mocho. Resistência ao carrapato.																

Touros Hereford 3,5 anos



Lote	Tat.	Nasc.	ABHB	Pai	Avô Mat.	Peso (kg)	CE (cm)	PN (kg)	PN	F. Parto	GND	Ind Desm	GNF	Ind Final	Ind Carc	ECTO
71	X69	13/09/22	HH	SILÊNCIO TITÂNIO	CHARMHP03P19	850	39	37	-0.62	0.11	6.64	24.84	10.19	19.53	12.21	-0.49
								Deca	2	1	1	1	1	1	1	
<p>Destaque da geração 2022. Indicado ao Programa Touro Jovem da Conexão Delta G. Filho do Silêncio Titânio, um dos líderes do Sumário da Conexão Delta G. Indicado para novilhas 14 meses. Homozigoto mocho. Alta resistência ao carrapato.</p>																

Touros Hereford 3,5 anos



Lote	Tat.	Nasc.	ABHB	Pai	Avô Mat.	Peso (kg)	CE (cm)	PN (kg)	PN	F. Parto	GND	Ind Desm	GNF	Ind Final	Ind Carc	ECTO
72	X219	15/09/22	H	SILÊNCIO P90	CHARMHP02P15	950	42	45	1.16	-0.02	6.35	24.95	7.68	17.77	11.80	-0.62
								Deca	10	7	1	1	1	1	1	
Filho do Silêncio P90, um dos líderes do Sumário da Conexão Delta G. Deca 2 para pelame ao sobreano. Homozigoto mocho. Alta resistência ao carrapato.																

Touros Hereford 2,5 anos



FAZENDA
SÃO MANOEL



CLIQUE AQUI
VÍDEO

Lote	Tat.	Nasc.	ABHB	Pai	Avô Mat.	Peso (kg)	CE (cm)	PN (kg)	PN	F. Parto	GND	Ind Desm	GNF	Ind Final	Ind Carc	ECTO
73	X93	25/08/23	H	SMAOEL T236	SMAOEL N503	660	39	47	1,19	0,00	2,28	14,74	2,20	11,46	5,57	-0,33
								Deca	0	6	2	1	3	1	2	2
Percentil: Final 6%; Desmama 5%; Carcaça 15%; Adaptação 14%; GND 18%; GNF 28%; ECTO 13%. Homozigoto mocho.																

Touros Hereford 1,5 anos



FAZENDA
SÃO MANOEL



Lote	Tat.	Nasc.	ABHB	Pai	Avô Mat.	Peso (kg)	CE (cm)	PN (kg)	PN	F. Parto	GND	Ind Desm	GNF	Ind Final	Ind Carc	ECTO
74	Y14	21/08/24	H	WOLF 9516	SM N 881	550	42	36	0,21	0,00	7,10	25,31	10,65	21,88	13,95	-0,31
								Deca	7	5	1	1	1	1	2	
Percentil: Final 1%; Desmama 1%; Adaptação 29%; Carcaça 1%; GND 1%; GNF 1%; ECTO 16%. Homozigoto mocho.																

Touros Hereford 1,5 anos



FAZENDA
SÃO MANOEL



Lote	Tat.	Nasc.	ABHB	Pai	Avô Mat.	Peso (kg)	CE (cm)	PN (kg)	PN	F. Parto	GND	Ind Desm	GNF	Ind Final	Ind Carc	ECTO
75	Y 262	19/09/24	H	SMANOEL U158	SM N 636	542	41	38	0,48	0,00	2,44	22,08	7,35	18,08	11,62	-0,41
								Deca	8	6	1	1	1	1	1	
Percentil: Final 1%; Desmama 1%; Adaptação 15%; Carçaça 2%; GND 2%; GNF 2%; ECTO 9%. Homozigoto mocho.																

Touros Hereford 1,5 anos



FAZENDA
SÃO MANOEL



CLIQUE AQUI
VÍDEO

Lote	Tat.	Nasc.	ABHB	Pai	Avô Mat.	Peso (kg)	CE (cm)	PN (kg)	PN	F. Parto	GND	Ind Desm	GNF	Ind Final	Ind Carc	ECTO
76	Y214	16/09/24	H	SMANOEL U158	SM M 343	516	40	35	0,49	0,00	4,30	19,26	4,36	11,30	8,32	-0,30
								Deca	8	5	1	1	2	1	1	2
Percentil: Final 6%; Desmama 2%; Adaptação 18%; Carcaça 6%; GND 4%; GNF 12%; ECTO 16%. Homozigoto mocho.																

Touros Hereford 1,5 anos



FAZENDA
SÃO MANOEL



CLIQUE AQUI
VÍDEO

Lote	Tat.	Nasc.	ABHB	Pai	Avô Mat.	Peso (kg)	CE (cm)	PN (kg)	PN	F. Parto	GND	Ind Desm	GNF	Ind Final	Ind Carc	ECTO
77	Y219	16/09/24	H	SMANOEL U 6	SMRMHP2P20	522	43	43	0,47	-0,01	3,15	14,01	5,43	10,81	6,63	-0,19
								Deca	8	7	1	1	1	1	2	3
Percentil: Final 7%; Desmama 6%; Adaptação 21%; Carcaça 11%; GND 10%; GNF 7%; ECTO 27%. Homozigoto mocho.																

Touros Hereford 1,5 anos



FAZENDA
SÃO MANOEL



Lote	Tat.	Nasc.	ABHB	Pai	Avô Mat.	Peso (kg)	CE (cm)	PN (kg)	PN	F. Parto	GND	Ind Desm	GNF	Ind Final	Ind Carc	ECTO
79	Y33	29/08/24	H	SMANOEL U158	WOLF 4077	504	40	37	0,40	0,01	2,51	14,07	1,75	8,81	2,64	0,06
								Deca	8	5	2	1	4	2	4	6
Percentil: Final 11%; Desmama 6%; Adaptação 22%; Carcaça 32%; GND 16%; GNF 32%; ECTO 58%. Homozigoto mocho.																

Touros Hereford 1,5 anos



FAZENDA
SÃO MANOEL



CLIQUE AQUI
VÍDEO

Lote	Tat.	Nasc.	ABHB	Pai	Avô Mat.	Peso (kg)	CE (cm)	PN (kg)	PN	F. Parto	GND	Ind Desm	GNF	Ind Final	Ind Carc	ECTO
80	Y217	16/09/24	H	SMAOEL U158	WOLF 4077	514	42	43	0,82	0,00	3,27	12,82	3,58	8,63	4,04	-0,20
								Deca	0	6	1	1	2	2	3	3
Percentil: Final 12%; Desmama 8%; Adaptação 14%; Carcaça 23%; GND 10%; GNF 16%; ECTO 26%. Homozigoto mocho.																

Touros Hereford 1,5 anos



FAZENDA
SÃO MANOEL



Lote	Tat.	Nasc.	ABHB	Pai	Avô Mat.	Peso (kg)	CE (cm)	PN (kg)	PN	F. Parto	GND	Ind Desm	GNF	Ind Final	Ind Carc	ECTO
81	Y255	17/09/24	H	SMANOEL U158	GAP 2203	522	39	36	0,28	0,00	3,03	14,04	2,53	7,97	3,34	-0,17
								Deca	7	6	2	1	3	2	3	3
Percentil: Final 14%; Desmama 6%; Adaptação 35%; Carcaça 27%; GND 11%; GNF 25%; ECTO 30%. Homozigoto mocho.																

Touros Hereford 1,5 anos



FAZENDA
SÃO MANOEL



CLIQUE AQUI
VÍDEO

Lote	Tat.	Nasc.	ABHB	Pai	Avô Mat.	Peso (kg)	CE (cm)	PN (kg)	PN	F. Parto	GND	Ind Desm	GNF	Ind Final	Ind Carc	ECTO
82	Y148	09/09/24	H	SMANOEL U158	SMRMHP3P18	540	41	39	0,65	0,00	3,70	13,42	4,60	7,60	4,23	-0,29
								Deca	9	5	1	1	1	2	3	2
Percentil: Final 15%; Desmama 7%; Carcaça 22%; GND 7%; GNF 10%; ECTO 17%. Homozigoto mocho.																

Touros Hereford 1,5 anos



FAZENDA
SÃO MANOEL



Lote	Tat.	Nasc.	ABHB	Pai	Avô Mat.	Peso (kg)	CE (cm)	PN (kg)	PN	F. Parto	GND	Ind Desm	GNF	Ind Final	Ind Carc	ECTO
83	Y203	15/09/24	H	SMANOEL U158	SM L 460	500	39	39	0,80	0,00	3,16	11,54	1,38	3,59	0,42	-0,191
								Deca	9	6	1	1	4	4	6	3
Percentil: Final 31%; Desmama 10%; Adaptação 35%; Carcaça 54%; GND 10%; GNF 36%; ECTO 27%. Homozigoto mocho.																

Touros Hereford 1,5 anos



FAZENDA
SÃO MANOEL



CLIQUE AQUI
VÍDEO

Lote	Tat.	Nasc.	ABHB	Pai	Avô Mat.	Peso (kg)	CE (cm)	PN (kg)	PN	F. Parto	GND	Ind Desm	GNF	Ind Final	Ind Carc	ECTO
84	Y170	13/09/24	H	SMANOEL U40	SMRMHP1P20	520	40	41	0,90	-0,01	3,56	10,47	3,01	5,93	0,12	-0,315
								Deca	0	7	1	2	3	3	6	2
Percentil: Final 21%; Desmama 12%; Adaptação 30%; Carcaça 52%; GND 8%; GNF 21%; ECTO 15%. Homozigoto mocho.																

Touros Hereford 1,5 anos



FAZENDA
SÃO MANOEL



CLIQUE AQUI
VÍDEO

Lote	Tat.	Nasc.	ABHB	Pai	Avô Mat.	Peso (kg)	CE (cm)	PN (kg)	PN	F. Parto	GND	Ind Desm	GNF	Ind Final	Ind Carc	ECTO
85	Y15	21/08/24	H	SMANOEL U91	SMRMHP4P14	530	41	29	-1,05	-0,01	1,89	4,96	5,21	7,12	5,13	-0,08
								Deca	1	6	3	3	1	2	2	4
Percentil: Final 17%; Desmama 30%; Adaptação 28%; Carcaça 17%; GND 23%; GNF 8%; ECTO 40%. Homozigoto mocho.																

Touros Hereford 1,5 anos



FAZENDA
SÃO MANOEL



CLIQUE AQUI
VÍDEO

Lote	Tat.	Nasc.	ABHB	Pai	Avô Mat.	Peso (kg)	CE (cm)	PN (kg)	PN	F. Parto	GND	Ind Desm	GNF	Ind Final	Ind Carc	ECTO
86	Y154	10/09/24	H	SMANOEL U40	SMRMHP1P19	530	40	43	0,89	-0,01	1,16	3,52	1,40	2,02	0,28	-0,18
								Deca	0	6	4	4	4	4	6	3
Percentil: Final 40%; Desmama 35%; Adaptação 63%; GND 33%; GNF 35%; ECTO 27%. Homozigoto mocho.																

PLAYLIST

Clique nos botões abaixo para conferir a playlist completa da oferta de cada propriedade.



REGULAMENTO

1. Remate Virtual Conexão Pampa Outono será realizado em três etapas: dias 18/05 e 19/05/26, às 19h (oferta fêmeas), e dia 22/06/25, às 19h (oferta machos).

2. Condições de comercialização: toda comercialização será realizada em, no máximo, 20 (vinte) parcelas, o mesmo multiplicador para todas as ofertas, e os compromissos deverão ser resgatados através de uma das seguintes formas: À VISTA com 8% (oito por cento) de desconto até o dia 30/06/26 ou em 30 DIAS com 4% (quatro por cento) de desconto até o dia 22/07/26 ou em 2 parcelas no ato + 2 parcelas em 30 dias + 2 parcelas em 60 dias + 2 parcelas em 90 dias + 2 parcelas em 120 dias + 10 parcelas nos meses subsequentes. Clientes parceiros Conexão Pampa tem desconto de 1% (um por cento), por ano, por compras realizadas nos remates anteriores (edições de outono ou de inverno ou de primavera), nos últimos três anos; e desconto de 1% (um por cento) por compras realizadas na Etapa Ventres do Remate Virtual Conexão Pampa Edição Outono 2026.

3. O não pagamento de quaisquer parcelas em seu exato vencimento implicará na cobrança antecipada de todo o saldo devedor, conforme disposição que consta no Instrumento Particular de Compra e Venda.

4. Imediatamente após a batida do martelo, considerar-se-á aceita a proposta nos moldes do artigo 427 do Código Civil com o anúncio do licitante pelo leiloeiro.

5. A Empresa leiloeira (Cambará Remates) remeterá, no prazo máximo de 10 dias da realização do leilão, o Contrato de Compra e Venda, acompanhado das 02 Notas Promissórias Rurais (a- NPR da comissão; b- NPR do valor total da compra), ao endereço cadastral do comprador.

6. Em se comprovando o não recebimento da correspondência por parte do comprador, o Contrato de Compra e Venda será considerado formalizado, uma vez ser o comprador o único responsável pelas informações cadastrais.

8. O acerto das compras deverá ser efetuado no dia do leilão, via contato telefônico, diretamente com a empresa leiloeira responsável (Cambará Remates). A comissão do comprador será de 8% (oito por cento) sobre a batida do martelo, paga de acordo com o item 5 acima.

9. Para efetivação da compra, o adquirente deve estar previamente cadastrado junto à leiloeira responsável (Cambará Remates).

10. Qualquer incidência de ICMS (ou outros impostos sobre a transação e/ou frete) correrá por conta

do comprador.

11. As fazendas vendedoras proporcionarão frete facilitado para todo o Brasil, cujas condições para entrega e valores estão devidamente expostos no site da leiloeira e no catálogo de remates.

12. Os certificados de transferência dos animais, devidamente assinados, serão entregues após o pagamento completo de todos os títulos.

13. Sendo as vendas realizadas como alienações fiduciárias, reserva-se o vendedor a propriedade dos animais vendidos até o completo pagamento de todas as parcelas da venda, ficando o comprador de posse da mercadoria, na qualidade de fiel depositário.

14. As vendas no leilão serão irrevogáveis, não podendo o comprador recusar o animal ou solicitar reduções de seu preço, de conformidade com o disposto no art. 445 do Código Civil.

15. O leiloeiro reservar-se-á o direito de não aceitar lances de pessoas que, ao seu critério, considera não merecedoras de créditos.

16. É facultado aos vendedores, bem como aos solicitantes, fazerem-se representar por procuradores legalmente constituídos.

17. É facultado aos compradores examinarem ou mandarem examinar, por veterinário ou técnico de sua confiança, os animais antes do leilão. Após não serão aceitas reclamações.

18. Cada participante do leilão obriga-se a acatar, de forma definitiva e irrevogável, as disposições do presente regulamento, o qual é considerado como conhecido por todos, não podendo se recusar a aceitá-lo ou cumpri-lo, alegando que não o conhece, conforme dispositivos encontrados no art. 3º da Lei de Introdução às Normas do Direito Brasileiro.

19. A palavra do leiloeiro, no decorrer do leilão, é credenciada a alterar ou complementar essas condições.

20. As compras serão feitas em leilão público, em parcelas fixas não sujeitas à aplicação de índice deflator.

REMATE CONEXÃO PAMPA



**PRODUÇÃO
CRUZ ALTA**

31/07

INVERNO

24/08

PRIMAVERA

13, 14 E 15/10

OVINOS

07/12

