

25 DE ABRIL • SÁBADO • 12h
CHÁCARA NELORE MAFRA - UBERABA/MG

91ª **EXP** **ZEBU**



7º LEILÃO
GUADALUPE
AGROPECUÁRIA
EXPOZEBU 2026



ÍNDIO FIV
GUADALUPE

FGP A 3014

533
GUADALUPE

FGPP 533

CATÁLOGO VIRTUAL

Convite

Gostaríamos de convidá-lo para o **7ª Leilão Guadalupe Agropecuária - Edição Expozebu 2026**, que acontecerá no próximo dia **25 de abril, às 12h** (horário de Brasília), na **Chácara Nelore Mafra - Uberaba /MG**, com transmissão pelo **Canal Rural**.

Um **leilão especial** onde apresentaremos nosso trabalho com uma **oferta especial do melhor da genética da Guadalupe Agropecuária**.



GUADALUPE
AGROPECUÁRIA

**COMPROMISSO COM A TECNOLOGIA,
GARANTIA DE RESULTADOS**



7º LEILÃO
GUADALUPE
AGROPECUÁRIA
EXPOZEBU 2026



Para o 7º Leilão Guadalupe Expozebu apresentaremos uma **oportunidade única** de adquirir **o melhor que a seleção Guadalupe** já produziu em seus mais de 30 anos de seleção.

Teremos também a oferta de um **Touro de Central** destaque da bateria de reprodutores da GENEX e a genética incontestável da grande matriarca **533 GUADALUPE** através de suas **filhas, netas e bisnetas** durante o remate. Oferta essa, que tende a cada vez ser menor e que com certeza irá marcar história não só no criatório do futuro investidor, como da raça Nelore.

F G P P 5 3 3

533

GUADALUPE



Consistência Genética

PROVADA ATRAVÉS DE GERAÇÕES

TOUROS DE CENTRAL

DESCENDENTES DA 533 GUADALUPE

GLOBAL FIV GUADALUPE

FGP A733



(BELO J MACHADO x 533 GUADALUPE)
(BACKUP x 211 GUADIANA)



FILHO

GOLIAS FIV GUADALUPE

FGP A769



(BELO J MACHADO x 533 GUADALUPE)
(BACKUP x 211 GUADIANA)



FILHO

HERDEIRO FIV GUADALUPE

FGP A2793



(REM HÓRUS x 533 GUADALUPE)
(BACKUP x 211 GUADIANA)



FILHO

JUIZ FIV GUADALUPE

FGP A4828



(DIPLOMATA DA AGRONOVA x 533 GUADALUPE)
(BACKUP x 211 GUADIANA)

FILHO

ITALIANO FIV GUADALUPE

FGP A3166



(DIPLOMATA DA AGRONOVA x 533 GUADALUPE)
(BACKUP x 211 GUADIANA)



FILHO

GLOCK FIV GUADALUPE

FILHO



(REM GLADIADOR x 533 GUADALUPE)
(BACKUP x 211 GUADIANA)



FAVORITO FIV GUADALUPE

FGP 9799



(QUARUP BONS. x 2984 TE PO GUADALUPE)
(REM USP x 533 GUADALUPE)



NETO

IDEAL FIV GUADALUPE

FGPA A3139



(FABULOSO FIV GUADALUPE x A858 FIV GUADALUPE)
(REM GLADIADOR x 533 GUADALUPE)



NETO

TOUROS DE CENTRAL

DESCENDENTES DA 533 GUADALUPE

LUXO FIV GUADALUPE

NETO

FGP A5539



(REM PASSAPORTE GEN. ADT. x A3401 FIV GUADALUPE)
(DIPLOMATA DA AGRONOVA x 533 GUADALUPE)



FENDER FIV GUADALUPE

NETO

FGP 9577



(REM DANUT x 3069 TE PO GUADALUPE)
(REM USP x 533 GUADALUPE)



LAGAN FIV GUADALUPE

NETO

FGP A5481



(REM PASSAPORTE GEN. ADT. x A3168 FIV GUADALUPE)
(DIPLOMATA DA AGRONOVA x 533 GUADALUPE)



INTEGRAL FIV GUADALUPE

NETO

FGP A2995



(TROOPER DA ALO BRASIL x A858 FIV GUADALUPE)
(REM GLADIADOR x 533 GUADALUPE)



JACK FIV GUADALUPE

NETO

FGP A4727



(DEMOLIDOR FIV DA EAO x A1982 FIV GUADALUPE)
(REM HÓRUS x 533 GUADALUPE)



JUSTIN FIV GUADALUPE

NETO

FGP A4830



(DIPLOMATA AGRONOVA x A808 FIV GUADALUPE)
(REM GLADIADOR x 533 GUADALUPE)



HOUSTON FIV GUADALUPE

BISNETO

FGP A2858



(REM HÓRUS x 9634 FIV GUADALUPE)
(REM DANUT x 2984 TE PO GUADALUPE)



ILUMINADO FIV GUADALUPE

BISNETO

FGP A3465



(DIPLOMATA AGRONOVA x 9592 FIV GUADALUPE)
(REM DANUT x 2984 TE PO GUADALUPE)



TOUROS DE CENTRAL

DESCENDENTES DA 533 GUADALUPE

LAGEADO FIV GUADALUPE

FGP A5360

NETO



(REM PASSAPORTE GEN. ADT. x A2089 FIV GUADALUPE)
(REM HÓRUS x 3136 TE PO GUAD.)

Alta

ÍNDIO FIV GUADALUPE

FGP A3014

NETO



(FENDER FIV GUADALUPE x A672 FIV GUADALUPE)
(BELO J. MACHADO x 3827 TE PO GUAD.)

GENEX

INTENSO FIV GUADALUPE

FGP A3829

BISNETO



(DIPLOMATA AGRONOVA x 9634 FIV GUADALUPE)
(REM DANUT x 2984 TE PO GUADALUPE)

RBS

IMPERADOR FIV GUADALUPE

FGP A3689

BISNETO



DIPLOMATA AGRONOVA X 9596 FIV GUADALUPE
(REM DANUT X 3069 TE PO GUAD.)

GENEX

ÍCARO FIV GUADALUPE

FGP A3853

BISNETO



(DIPLOMATA AGRONOVA x 9634 FIV GUADALUPE)
(REM DANUT x 2984 TE PO GUADALUPE)

GENEX

INTACTO FIV GUADALUPE

FGP A3028

BISNETO



FENDER GUADALUPE X A830 FIV GUADALUPE
(BELO J. MACHADO X SARA JONES FIV KA)

GENEX

IBOPE FIV GUADALUPE

FGP 3147

BISNETO



ESTORIL MAT. X A1659 FIV GUADALUPE
(BELO J. MACHADO X 2984 TE PO GUAD.)

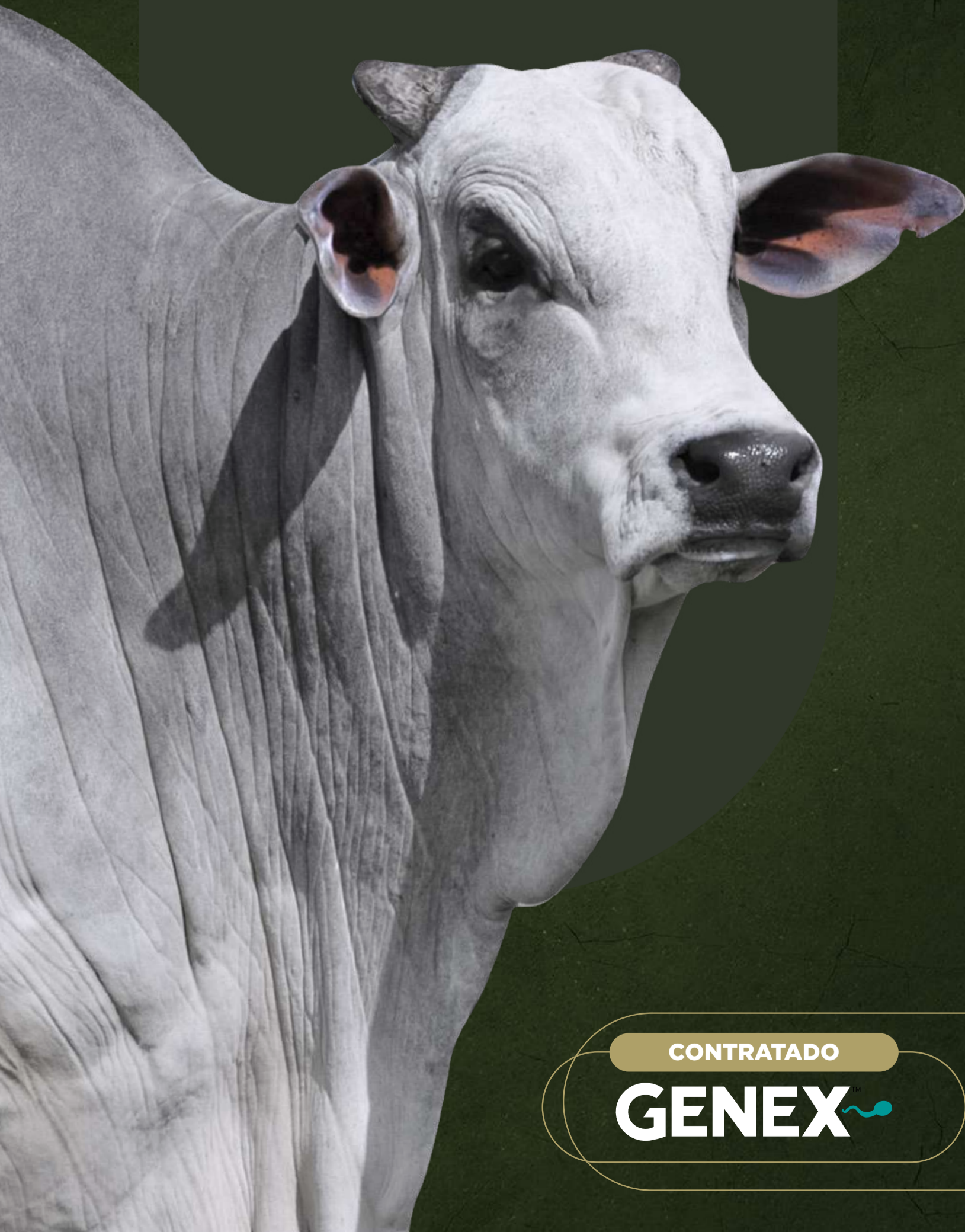
CRV

ÍNDIO

50%
À VENDA

FIV GUADALUPE

RG: FGP A3014



CONTRATADO

GENEXTM

LOTE
ÍNDIO

ANIMAL | INDIVIDUAL

50%
À VENDA

Guadalupe Agropecuária

ÍNDIO

FIV GUADALUPE

RG: **FGP A3014** • NASC.: **28/03/2022**



FENDER FIV GUADALUPE
x A672 FIV GUADALUPE
(BELO J MACHADO x 3827 TE PO GUADALUPE)

ANCP		GENEPLUS		PMGZ		
MGT _e	TOP%	IOG	TOP	iABCZ	DECA	P%
30,38	2	30,67	2	20,44	1	3

CONTRATADO

GENEXTM



7º LEILÃO
GUADALUPE
AGROPECUÁRIA
EXPOZEBU 2026

INFLUÊNCIA GENÉTICA



DOS ANIMAIS EM OFERTA
DURANTE O LEILÃO:

50%

**INFLUÊNCIA
GENÉTICA AJ**

(Agropecuária CFM / Jacarezinho)

58%

**INFLUÊNCIA
GENÉTICA BACKUP**



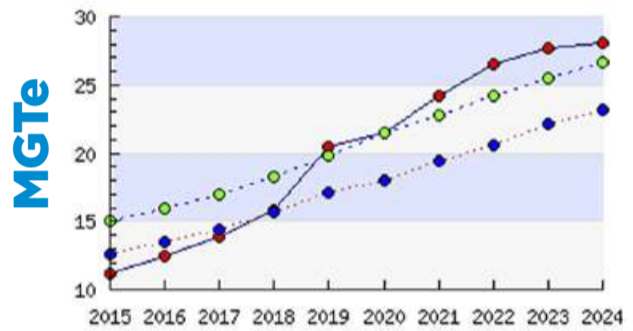
GUADALUPE
AGROPECUÁRIA

TENDÊNCIAS GENÉTICAS

PROGRAMAS DE AVALIAÇÃO

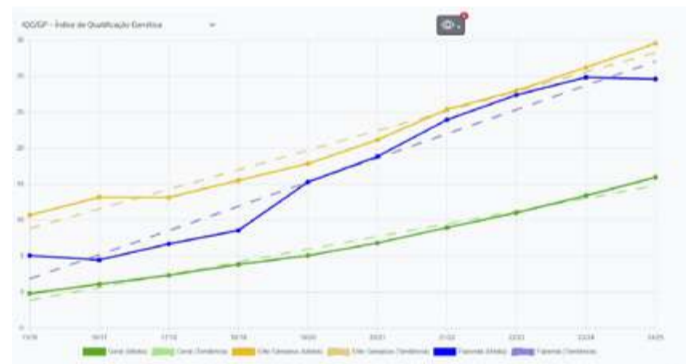


ANCP
ASSOCIAÇÃO NACIONAL DE
CRIADORES E PESQUISADORES



LEGENDA

- Guadalupe Agropecuária
- Programa
- Fazendas G2



LEGENDA

- Guadalupe Agropecuária
- Elite Geneplus
- Geral



iABCZ



LEGENDA

- Tendência da Raça
- Média da Raça
- Tendência Guadalupe
- Média Guadalupe

MÉDIAS

AVALIAÇÕES

MÉDIAS GERAIS:

ANCP	MGT _e : 33,73	TOP: 0,5%
GENEPLUS	IQG: 37,02	TOP: 0,5%
PMGZ	iABCZ: 30,72	DECA 1
		P%: 0,1%

MÉDIAS VENTRES:

ANCP	MGT _e : 32,21	TOP: 0,5%
GENEPLUS	IQG: 39,59	TOP: 0,5%
PMGZ	iABCZ: 33,71	DECA 1
		P%: 0,1%

MÉDIAS PRODUTOS:

ANCP	MGT _e : 32,00	TOP: 0,5%
GENEPLUS	IQG: 38,22	TOP: 0,5%
PMGZ	iABCZ: 30,44	DECA 1
		P%: 0,1%

ANIMAIS



SEGURADOS

MÉDIAS

REPRODUTIVO



NOVILHAS SUPERPRECOCES

**1ª PRENHEZ 15 MESES
1º PARTO 24 MESES**

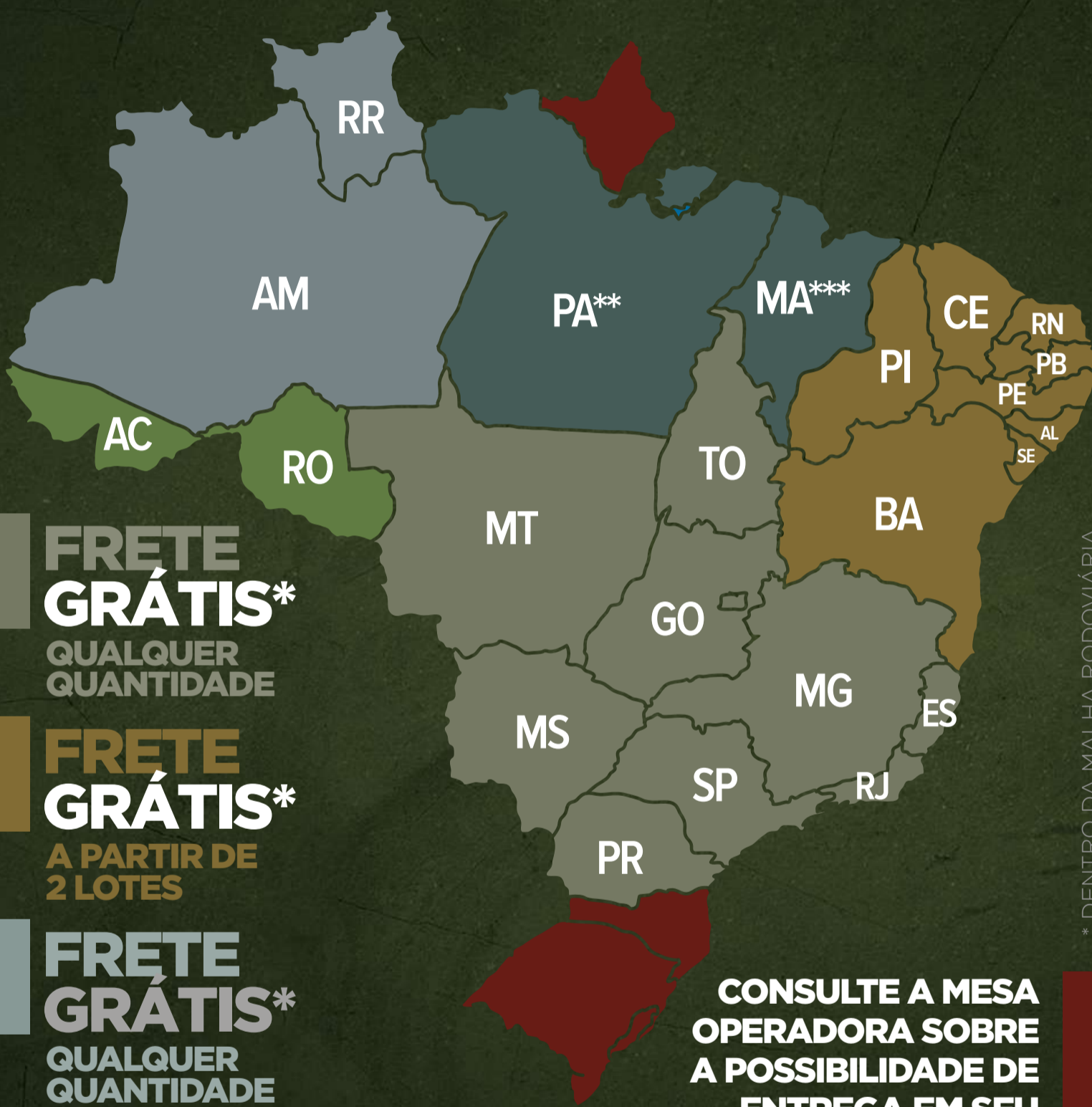
PRIMÍPARAS SUPERPRECOCES

**1ª PRENHEZ 16 MESES
1º PARTO 25 MESES
2ª PRENHEZ 29 MESES
2º PARTO 38 MESES**



7.º LEILÃO
GUADALUPE
AGROPECUÁRIA
EXPOZEBU 2026

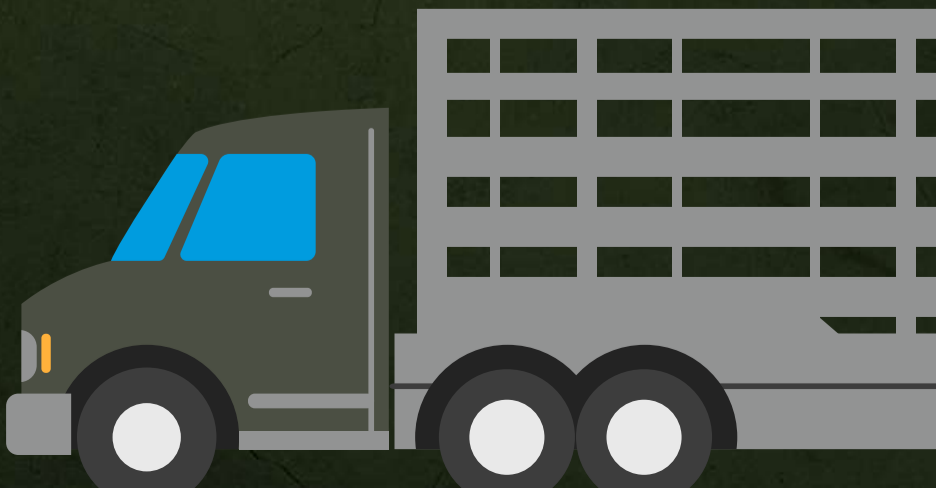
CONDIÇÃO DE FRETE



**PARÁ: ENTREGA ATÉ ALTAMIRA/PA
***MARANHÃO: PONTO DE ENTREGA EM IMPERATRIZ, AÇAILÂNDIA, SANTA INÉS OU BACABAL.

CONSULTE A MESA OPERADORA SOBRE A POSSIBILIDADE DE ENTREGA EM SEU ESTADO

CONSULTE CONDIÇÕES



* DENTRO DA MALHA RODOVIÁRIA

25 DE ABRIL • SÁBADO • 12h
CHÁCARA NELORE MAFRA - UBERABA/MG

91ª EXP  ZEBU



7º LEILÃO

GUADALUPE

AGROPECUÁRIA

EXPOZEBU 2026

CONDIÇÃO DE PAGAMENTO

30 PARCELAS
(2+2+2+2+2+20 PARCELAS)

10 PARCELAS
(1+9 PARCELAS)
5% DE DESCONTO

À VISTA
12% DE DESCONTO



50%
À VENDA

LOTE
ÍNDIO

ANIMAL | INDIVIDUAL



Guadalupe Agropecuária

ÍNDIO

FIV GUADALUPE

RG: **FGP A 3014** · NASC.: **28/03/2022** · Macho



REM RICKET
REM DANUT
REM PÁPRICA
**FENDER FIV
GUADALUPE**
REM USP
3069 TE PO GUADALUPE
533 LA GUADALUPE

X

REM ARMADOR
BELO J.MACHADO
XAMONIX J.MACHADO
A672 FIV GUADALUPE
SHERLOCK MAT.
3827 TE PO GUADALUPE
SARA JONES FIV KA

ANCP		MP120		DP210		DP365		DP450		DPE365		DPE450		DAOL		DACAB		DIPP		DSTAY		D3P		DPN		DCAR		DIPM	
MGTe	TOP%	DEP	TOP%	DEP	TOP%	DEP	TOP%	DEP	TOP%	DEP	TOP%	DEP	TOP%	DEP	TOP%	DEP	TOP%	DEP	TOP%	DEP	TOP%	DEP	TOP%	DEP	TOP%	DEP	TOP%	DEP	TOP%
30,38	2	3,63	9	14,93	8	26,45	8	25,88	9	1,17	11	1,43	10	6,52	0,5	0,95	3	-1,03	10	90,79	3	84,29	15	0,40	52	-0,08	11	-0,49	18

GENEPLUS		PM		TMD		PD		PS		PES		GPD		RD		AOL		EGS		MAR		STAY		DIPP		DPN		DCAR	
IOG	TOP%	DEP	TOP%	DEP	TOP%	DEP	TOP%	DEP	TOP%	DEP	TOP%	DEP	TOP%	DEP	TOP%	DEP	TOP%	DEP	TOP%	DEP	TOP%	DEP	TOP%	DEP	TOP%	DEP	TOP%	DEP	TOP%
30,67	2	3,42	3	9,66	2	9,10	9	14,25	11	1,05	12	5,14	20	0,85	12	5,35	0,1	1,66	0,5	1,83	2	67,68	4	5,80	83	0,56	90	-0,06	2

PMGZ			PM-EM			PD-ED			PA-ED			PS-ED			PE-365			PSN			AOL			ACAB			STAY			IPP			PN-EN		
iABCZ	DECA	P%	DEP	DECA	P%	DEP	DECA	P%	DEP	DECA	P%	DEP	DECA	P%	DEP	DECA	P%	DEP	DECA	P%	DEP	DECA	P%	DEP	DECA	P%	DEP	DECA	P%	DEP	DECA	P%			
20,44	1	3	3,70	1	3	6,91	2	13	11,78	1	9	15,08	1	9	0,50	3	-	39,63	2	12	5,76	1	0,1	3,03	1	1	54,50	1	3	-5,64	5	-	0,46	9	-

CONTRATADO:

GENEXTM



Guadalupe Agropecuária

A6745 FIV GUADALUPE

RG: **FGP A 6745** • NASC.: **18/07/2025** • Fêmea



REM DITADO

REM GRINGO GEN.ADT

REM DAKITAH

REM1416L FIV GEN.ADT
(REM PASSAPORTE)

REM ARMADOR

REM GUAJAMA

REM DHYVHA

X

REM DULLDOG

REM GLADIADOR GEN.ADT

REM CARMESIN

A808 FIV GUADALUPE

BACKUP

533 LA GUADALUPE

211 GUADIANA

ANCP		MP120		DP210		DP365		DP450		DPE365		DPE450		DAOL		DACAB		DIPP		DSTAY		D3P		DPN		DCAR		DIPM	
MGT _e	TOP%	DEP	TOP%	DEP	TOP%	DEP	TOP%	DEP	TOP%	DEP	TOP%	DEP	TOP%	DEP	TOP%	DEP	TOP%	DEP	TOP%	DEP	TOP%	DEP	TOP%	DEP	TOP%	DEP	TOP%	DEP	TOP%
36,01	0,1	4,18	6	19,78	2	35,67	1	39,23	0,5	1,34	8	1,53	8	6,17	1	1,15	2	-1,12	6	91,23	3	91,70	2	0,85	82	0,05	94	-0,21	35

GENEPLUS		PM		TMD		PD		PS		PES		GPD		RD		AOL		EGS		MAR		STAY		DIPP		DPN		DCAR	
IOG	TOP%	DEP	TOP%	DEP	TOP%	DEP	TOP%	DEP	TOP%	DEP	TOP%	DEP	TOP%	DEP	TOP%	DEP	TOP%	DEP	TOP%	DEP	TOP%	DEP	TOP%	DEP	TOP%	DEP	TOP%	DEP	TOP%
46,69	0,1	-0,15	61	12,09	0,5	24,98	0,1	45,51	0,1	1,47	4	20,52	0,1	-2,26	99	5,58	0,1	2,15	0,1	2,28	0,5	80,11	0,5	-16,94	4	1,02	99	0,03	71

PMGZ			PM-EM			PD-ED			PA-ED			PS-ED			PE-365			PSN			AOL			ACAB			STAY			IPP			PN-EN		
iABCZ	DECA	P%	DEP	DECA	P%	DEP	DECA	P%	DEP	DECA	P%	DEP	DECA	P%	DEP	DECA	P%	DEP	DECA	P%	DEP	DECA	P%	DEP	DECA	P%	DEP	DECA	P%	DEP	DECA	P%			
35,38	1	0,1	0,90	4	-	22,70	1	0,1	36,47	1	0,1	45,00	1	0,1	1,20	1	2	47,98	1	2	5,55	1	0,1	4,19	1	0,1	55,47	1	2	-39,34	1	0,1	1,28	10	-

LOTE
02

ANIMAL | INDIVIDUAL



Guadalupe Agropecuária

A6644 FIV GUADALUPE

RG: **FGP A 6644** · NASC.: **06/07/2025** · Fêmea



REM DANUT

IDEALIZADOR FIV DA XARAÉS

ELEGANTE DA XARAÉS

LANDROVER DA XARAÉS

REM GARANTIDO GEN.ADT

JETTA DA XARAÉS

GREGA DA XARAÉS

X

QUARUP BONSUCESSO

EMBATE DA AGRONOVA

BATOM DA AGRONOVA

A4119 FIV GUADALUPE

REM USP

5007 FIV DA EAO

PURA DA EAO

ANCP		MP120		DP210		DP365		DP450		DPE365		DPE450		DAOL		DACAB		DIPP		DSTAY		D3P		DPN		DCAR		DIPM	
MGT _e	TOP%	DEP	TOP%	DEP	TOP%	DEP	TOP%	DEP	TOP%	DEP	TOP%	DEP	TOP%	DEP	TOP%	DEP	TOP%	DEP	TOP%	DEP	TOP%	DEP	TOP%	DEP	TOP%	DEP	TOP%	DEP	TOP%
36,79	0,1	5,07	3	18,98	2	37,23	1	35,15	2	2,06	1	2,28	1	6,68	0,5	1,14	2	-1,41	1	93,49	1	89,33	4	0,47	57	0,07	96	-1,41	3

GENEPLUS		PM		TMD		PD		PS		PES		GPD		RD		AOL		EGS		MAR		STAY		DIPP		DPN		DCAR	
IOG	TOP%	DEP	TOP%	DEP	TOP%	DEP	TOP%	DEP	TOP%	DEP	TOP%	DEP	TOP%	DEP	TOP%	DEP	TOP%	DEP	TOP%	DEP	TOP%	DEP	TOP%	DEP	TOP%	DEP	TOP%	DEP	TOP%
43,67	0,1	1,37	25	12,66	0,5	21,62	0,1	37,94	0,1	2,35	0,1	16,32	0,1	-1,06	84	5,04	0,1	0,70	12	-1,58	98	77,80	0,5	-6,46	30	0,48	84	0,09	99

PMGZ			PM-EM			PD-ED			PA-ED			PS-ED			PE-365			PSN			AOL			ACAB			STAY			IPP			PN-EN		
iABCZ	DECA	P%	DEP	DECA	P%	DEP	DECA	P%	DEP	DECA	P%	DEP	DECA	P%	DEP	DECA	P%	DEP	DECA	P%	DEP	DECA	P%	DEP	DECA	P%	DEP	DECA	P%	DEP	DECA	P%			
36,03	1	0,1	1,58	3	-	17,76	1	0,1	26,20	1	0,1	34,81	1	0,1	2,09	1	0,1	50,01	1	0,5	5,59	1	0,1	2,36	1	4	71,83	1	0,1	-23,28	1	4	0,24	7	-

LOTE
03

ANIMAL | INDIVIDUAL



Guadalupe Agropecuária

A6472 FIV GUADALUPE

RG: **FGP A 6472** • NASC.: **26/05/2025** • Fêmea



REM FUSCÃO

PROMOTOR FIV DA S.NICE

B7367 FIV DA S.NICE

8447 FIV RG

REM CALDONEGRO

6793 FIV RG

TAYLA RMVC

X

QUARUP BONSUCESSO

LENDÁRIO FIV KATISPERA

05 FIV LA KATISPERA

A4368 FIV GUADALUPE

BELO J.MACHADO

A2488 FIV GUADALUPE

9634 FIV GUADALUPE

ANCP		MP120		DP210		DP365		DP450		DPE365		DPE450		DAOL		DACAB		DIPP		DSTAY		D3P		DPN		DCAR		DIPM	
MGT _e	TOP%	DEP	TOP%	DEP	TOP%	DEP	TOP%	DEP	TOP%	DEP	TOP%	DEP	TOP%	DEP	TOP%	DEP	TOP%	DEP	TOP%	DEP	TOP%	DEP	TOP%	DEP	TOP%	DEP	TOP%	DEP	TOP%
33,72	0,5	3,95	7	18,66	3	33,69	2	38,42	0,5	1,83	2	1,44	10	5,67	1	0,94	3	-1,37	1	90,00	4	82,41	22	1,10	92	0,04	87	-0,78	11

GENEPLUS		PM		TMD		PD		PS		PES		GPD		RD		AOL		EGS		MAR		STAY		DIPP		DPN		DCAR	
IOG	TOP%	DEP	TOP%	DEP	TOP%	DEP	TOP%	DEP	TOP%	DEP	TOP%	DEP	TOP%	DEP	TOP%	DEP	TOP%	DEP	TOP%	DEP	TOP%	DEP	TOP%	DEP	TOP%	DEP	TOP%	DEP	TOP%
48,04	0,1	2,19	12	13,86	0,1	21,16	0,1	39,17	0,1	2,88	0,1	18,01	0,1	-0,70	72	5,30	0,1	1,49	0,5	1,69	2	77,64	0,5	-12,69	10	0,48	84	0,21	99

PMGZ			PM-EM			PD-ED			PA-ED			PS-ED			PE-365			PSN			AOL			ACAB			STAY			IPP			PN-EN		
iABCZ	DECA	P%	DEP	DECA	P%	DEP	DECA	P%	DEP	DECA	P%	DEP	DECA	P%	DEP	DECA	P%	DEP	DECA	P%	DEP	DECA	P%	DEP	DECA	P%	DEP	DECA	P%	DEP	DECA	P%			
34,28	1	-	2,48	2	-	17,56	1	-	27,74	1	-	35,70	1	-	1,95	1	-	50,83	1	-	5,08	1	-	3,02	1	-	61,42	1	-	-35,62	1	-	0,65	10	-

LOTE
04

ANIMAL | INDIVIDUAL



Guadalupe Agropecuária

A6488 FIV GUADALUPE

RG: **FGP A 6488** · NASC.: **01/06/2025** · Fêmea



HUNO DA MN
CAMPEÃO DA MN
D1342 DA MN

DOMINATOR FIV EAO

REM ARMADOR
7465 FIV DA EAO
PASSIFICCA DA EAO

X

QUARUP BONSUCESSO
EMBATE DA AGRONOVA
BATOM DA AGRONOVA

A4129 FIV GUADALUPE

BACKUP
533 LA GUADALUPE
211 GUADIANA

ANCP		MP120		DP210		DP365		DP450		DPE365		DPE450		DAOL		DACAB		DIPP		DSTAY		D3P		DPN		DCAR		DIPM	
MGT _e	TOP%	DEP	TOP%	DEP	TOP%	DEP	TOP%	DEP	TOP%	DEP	TOP%	DEP	TOP%	DEP	TOP%	DEP	TOP%	DEP	TOP%	DEP	TOP%	DEP	TOP%	DEP	TOP%	DEP	TOP%	DEP	TOP%
33,90	0,1	5,98	1	15,42	7	33,11	3	29,73	5	1,88	2	2,01	3	6,49	0,5	0,71	6	-1,41	1	93,08	2	84,00	16	1,14	93	-0,05	23	-0,52	17

GENEPLUS		PM		TMD		PD		PS		PES		GPD		RD		AOL		EGS		MAR		STAY		DIPP		DPN		DCAR	
IOG	TOP%	DEP	TOP%	DEP	TOP%	DEP	TOP%	DEP	TOP%	DEP	TOP%	DEP	TOP%	DEP	TOP%	DEP	TOP%	DEP	TOP%	DEP	TOP%	DEP	TOP%	DEP	TOP%	DEP	TOP%	DEP	TOP%
52,24	0,1	5,12	0,5	12,15	0,5	11,26	4	27,66	0,5	2,13	0,5	16,40	0,1	0,35	28	6,90	0,1	2,43	0,1	2,15	0,5	84,65	0,1	-20,47	2	0,26	62	0,07	98

PMGZ			PM-EM			PD-ED			PA-ED			PS-ED			PE-365			PSN			AOL			ACAB			STAY			IPP			PN-EN		
iABCZ	DECA	P%	DEP	DECA	P%	DEP	DECA	P%	DEP	DECA	P%	DEP	DECA	P%	DEP	DECA	P%	DEP	DECA	P%	DEP	DECA	P%	DEP	DECA	P%	DEP	DECA	P%	DEP	DECA	P%			
40,48	1	0,1	6,16	1	0,1	12,35	1	1	23,08	1	0,5	30,10	1	0,1	1,39	1	0,5	57,53	1	0,1	7,27	1	0,1	4,86	1	0,1	75,55	1	0,1	-42,86	1	0,1	0,34	8	-

LOTE
05

ANIMAL | INDIVIDUAL



Guadalupe Agropecuária

A5476 FIV GUADALUPE

RG: **FGP A 5476** • NASC.: **18/06/2024** • Fêmea



VÍDEO

REM ESPIÃO 007

REM HERMOSO FIV GEN.ADT

REM VOTUPORANGA

CAMPARI DA ANP

ZAPP BEABISA

DIRETORA MAT.

BENY MAT.

REM DANUT

FABULOSO FIV GUADALUPE

2966 TE PO GUADALUPE

A3068 FIV GUADALUPE

REM GLADIADOR GEN.ADT

A858 FIV GUADALUPE

533 LA GUADALUPE

ANCP		MP120		DP210		DP365		DP450		DPE365		DPE450		DAOL		DACAB		DIPP		DSTAY		D3P		DPN		DCAR		DIPM	
MGTe	TOP%	DEP	TOP%	DEP	TOP%	DEP	TOP%	DEP	TOP%	DEP	TOP%	DEP	TOP%	DEP	TOP%	DEP	TOP%	DEP	TOP%	DEP	TOP%	DEP	TOP%	DEP	TOP%	DEP	TOP%	DEP	TOP%
34,54	0,1	2,25	25	20,43	1	36,60	1	39,21	0,5	1,45	6	1,99	3	7,65	0,1	1,33	1	-1,39	1	85,03	11	86,70	8	1,05	90	-0,06	17	-1,12	6

GENEPLUS		PM		TMD		PD		PS		PES		GPD		RD		AOL		EGS		MAR		STAY		DIPP		DPN		DCAR	
IOG	TOP%	DEP	TOP%	DEP	TOP%	DEP	TOP%	DEP	TOP%	DEP	TOP%	DEP	TOP%	DEP	TOP%	DEP	TOP%	DEP	TOP%	DEP	TOP%	DEP	TOP%	DEP	TOP%	DEP	TOP%	DEP	TOP%
39,19	0,5	-1,12	81	8,15	5	19,95	0,1	37,33	0,1	1,95	1	17,38	0,1	-2,58	99	6,82	0,1	2,01	0,1	0,54	26	69,87	3	-8,76	21	1,16	99	0,03	70

PMGZ			PM-EM			PD-ED			PA-ED			PS-ED			PE-365			PSN			AOL			ACAB			STAY			IPP			PN-EN		
iABCZ	DECA	P%	DEP	DECA	P%	DEP	DECA	P%	DEP	DECA	P%	DEP	DECA	P%	DEP	DECA	P%	DEP	DECA	P%	DEP	DECA	P%	DEP	DECA	P%	DEP	DECA	P%	DEP	DECA	P%			
31,24	1	0,1	-0,86	8	-	18,53	1	0,1	26,85	1	0,1	35,24	1	0,1	1,17	1	2	49,73	1	1	6,66	1	0,1	4,50	1	0,1	60,01	1	1	-24,09	1	3	1,02	10	-

Prenhe do DOMINATOR FIV DA EAO. Prev.Parto: 22/08/26

MGTe(ventre): 33,01 • TOP: 0,5% | IOG(ventre): 40,96 • TOP: 0,1% | iABCZ(ventre): 34,04 • DECA: 1 • P: 0,1%

LOTE
06

ANIMAL | INDIVIDUAL



Guadalupe Agropecuária

A5981 FIV GUADALUPE

RG: **FGP A 5981** • NASC.: **08/09/2024** • Fêmea



HUNO DA MN

CAMPEÃO DA MN

D1342 DA MN

DURANGO FIV DA EAO

REM ARMADOR

6451 FIV DA EAO

2449 DA EAO

X

QUARUP BONSUCESSO

ESTORIL MAT.

BARAVAH MAT.

A3061 FIV GUADALUPE

BELO J.MACHADO

A665 FIV GUADALUPE

5007 FIV DA EAO

ANCP		MP120		DP210		DP365		DP450		DPE365		DPE450		DAOL		DACAB		DIPP		DSTAY		D3P		DPN		DCAR		DIPM	
MGT _e	TOP%	DEP	TOP%	DEP	TOP%	DEP	TOP%	DEP	TOP%	DEP	TOP%	DEP	TOP%	DEP	TOP%	DEP	TOP%	DEP	TOP%	DEP	TOP%	DEP	TOP%	DEP	TOP%	DEP	TOP%	DEP	TOP%
35,55	0,1	6,40	0,5	16,89	4	31,80	3	34,51	2	1,77	3	1,84	4	5,20	2	0,88	3	-1,09	7	94,07	1	90,03	3	0,94	86	-0,12	3	-0,55	16

GENEPLUS		PM		TMD		PD		PS		PES		GPD		RD		AOL		EGS		MAR		STAY		DIPP		DPN		DCAR	
IOG	TOP%	DEP	TOP%	DEP	TOP%	DEP	TOP%	DEP	TOP%	DEP	TOP%	DEP	TOP%	DEP	TOP%	DEP	TOP%	DEP	TOP%	DEP	TOP%	DEP	TOP%	DEP	TOP%	DEP	TOP%	DEP	TOP%
34,91	0,5	4,23	1	12,00	0,5	12,35	2	24,30	1	1,66	2	11,94	0,5	0,21	33	3,96	1	0,82	8	0,56	26	67,51	4	-10,98	14	0,46	82	0,00	41

PMGZ			PM-EM			PD-ED			PA-ED			PS-ED			PE-365			PSN			AOL			ACAB			STAY			IPP			PN-EN		
iABCZ	DECA	P%	DEP	DECA	P%	DEP	DECA	P%	DEP	DECA	P%	DEP	DECA	P%	DEP	DECA	P%	DEP	DECA	P%	DEP	DECA	P%	DEP	DECA	P%	DEP	DECA	P%	DEP	DECA	P%			
26,75	1	0,5	5,29	1	0,5	12,73	1	1	21,19	1	0,5	27,39	1	0,5	1,09	1	3	40,41	1	10	4,50	1	0,5	1,29	2	17	57,86	1	1	-7,62	4	-	0,90	10	-

Prenhe do LANDROVER DA XARAÉS. Prev.Parto: 22/08/26

MGT_e(ventre): 33,56 • TOP: 0,1% | IOG(ventre): 44,2 • TOP: 0,1% | iABCZ(ventre): 36,21 • DECA: 1 • P: 0,1%

LOTE
07

ANIMAL | INDIVIDUAL



Guadalupe Agropecuária

A5970 FIV GUADALUPE

RG: **FGP A 5970** • NASC.: **05/09/2024** • Fêmea



HUNO DA MN

CAMPEÃO DA MN

D1342 DA MN

DURANGO FIV DA EAO

REM ARMADOR

6451 FIV DA EAO

2449 DA EAO

X

REM ESPIÃO 007

DIPLOMATA DA AGRONOVA

BATOM DA AGRONOVA

A3197 FIV GUADALUPE

REM USP

5007 FIV DA EAO

PURA DA EAO

ANCP		MP120		DP210		DP365		DP450		DPE365		DPE450		DAOL		DACAB		DIPP		DSTAY		D3P		DPN		DCAR		DIPM	
MGTe	TOP%	DEP	TOP%	DEP	TOP%	DEP	TOP%	DEP	TOP%	DEP	TOP%	DEP	TOP%	DEP	TOP%	DEP	TOP%	DEP	TOP%	DEP	TOP%	DEP	TOP%	DEP	TOP%	DEP	TOP%	DEP	TOP%
33,70	0,5	6,10	1	15,48	7	33,14	3	30,98	4	1,00	15	1,07	18	6,44	0,5	1,08	2	-1,06	8	88,97	5	86,75	8	0,68	72	-0,22	0,1	-0,42	21

GENEPLUS		PM		TMD		PD		PS		PES		GPD		RD		AOL		EGS		MAR		STAY		DIPP		DPN		DCAR	
IOG	TOP%	DEP	TOP%	DEP	TOP%	DEP	TOP%	DEP	TOP%	DEP	TOP%	DEP	TOP%	DEP	TOP%	DEP	TOP%	DEP	TOP%	DEP	TOP%	DEP	TOP%	DEP	TOP%	DEP	TOP%	DEP	TOP%
34,85	0,5	4,33	1	11,98	0,5	10,84	4	20,30	3	0,58	31	9,45	3	1,19	6	4,42	0,5	1,25	2	0,67	21	70,80	2	-15,85	5	0,25	61	-0,01	28

PMGZ			PM-EM			PD-ED			PA-ED			PS-ED			PE-365			PSN			AOL			ACAB			STAY			IPP			PN-EN		
iABCZ	DECA	P%	DEP	DECA	P%	DEP	DECA	P%	DEP	DECA	P%	DEP	DECA	P%	DEP	DECA	P%	DEP	DECA	P%	DEP	DECA	P%	DEP	DECA	P%	DEP	DECA	P%	DEP	DECA	P%			
32,68	1	0,1	6,18	1	0,1	13,52	1	0,5	22,91	1	0,5	29,27	1	0,5	0,41	3	-	51,20	1	0,5	4,39	1	0,5	4,7	1	0,1	66,59	1	0,1	-19,76	1	7	1,02	10	-

Prenhe do JUPITER FIV GUADALUPE. Prev.Parto: 22/08/26

MGTe(ventre): 30,79 • TOP: 1% | IOG(ventre): 33,58 • TOP: 1% | iABCZ(ventre): 29,44 • DECA: 1 • P: 0,5%

LOTE
08

ANIMAL | INDIVIDUAL



Guadalupe Agropecuária

A5649 FIV GUADALUPE

RG: **FGP A 5649** • NASC.: **31/07/2024** • Fêmea



VÍDEO

REM AGORTAN

REM ESPIÃO 007

REM CONSTELAÇÃO

D8 DA EAO

CAMPEÃO DA MN

2396 FIV DA EAO

MARILDA DA EAO

ZAPP BEABISA

DAMASCO MAT.

AMBOA MAT.

A3004 FIV GUADALUPE

REM GLADIADOR GEN.ADT

A1168 FIV GUADALUPE

7154 DA EAO

ANCP		MP120		DP210		DP365		DP450		DPE365		DPE450		DAOL		DACAB		DIPP		DSTAY		D3P		DPN		DCAR		DIPM	
MGT _e	TOP%	DEP	TOP%	DEP	TOP%	DEP	TOP%	DEP	TOP%	DEP	TOP%	DEP	TOP%	DEP	TOP%	DEP	TOP%	DEP	TOP%	DEP	TOP%	DEP	TOP%	DEP	TOP%	DEP	TOP%	DEP	TOP%
35,04	0,1	6,49	0,5	16,68	5	31,41	4	32,32	3	1,71	3	2,33	1	4,78	3	1,00	3	-1,65	0,1	91,08	3	94,85	0,5	0,42	54	-0,01	46	-2,38	0,1

GENEPLUS		PM		TMD		PD		PS		PES		GPD		RD		AOL		EGS		MAR		STAY		DIPP		DPN		DCAR	
IOG	TOP%	DEP	TOP%	DEP	TOP%	DEP	TOP%	DEP	TOP%	DEP	TOP%	DEP	TOP%	DEP	TOP%	DEP	TOP%	DEP	TOP%	DEP	TOP%	DEP	TOP%	DEP	TOP%	DEP	TOP%	DEP	TOP%
45,47	0,1	4,24	1	12,50	0,5	14,34	1	22,44	2	2,92	0,1	8,09	6	0,61	19	5,54	0,1	2,58	0,1	2,05	1	76,52	0,5	-19,84	2	-0,23	12	0,12	99

PMGZ			PM-EM			PD-ED			PA-ED			PS-ED			PE-365			PSN			AOL			ACAB			STAY			IPP			PN-EN		
iABCZ	DECA	P%	DEP	DECA	P%	DEP	DECA	P%	DEP	DECA	P%	DEP	DECA	P%	DEP	DECA	P%	DEP	DECA	P%	DEP	DECA	P%	DEP	DECA	P%	DEP	DECA	P%	DEP	DECA	P%			
35,52	1	0,1	6,42	1	0,1	12,17	1	1	20,07	1	0,5	26,35	1	0,5	2,20	1	0,1	54,64	1	0,1	5,81	1	0,1	5,85	1	0,1	59,69	1	1	-49,85	1	0,1	-0,40	1	6

Prenhe do REM NOCAUTE. Prev.Parto: 11/07/26

MGT_e(ventre): 33,36 • TOP: 0,5% | IOG(ventre): 45,11 • TOP: 0,1% | iABCZ(ventre): 36,18 • DECA: 1 • P: 0,1%

LOTE
09

ANIMAL | INDIVIDUAL



Guadalupe Agropecuária

A5534 FIV GUADALUPE

RG: **FGP A 5534** • NASC.: **06/07/2024** • Fêmea



HUNO DA MN

CAMPEÃO DA MN

D1342 DA MN

TREM BALA FIV DA EAO

OPERON DA EAO

64 DA EAO

ONÇA DA EAO

QUARUP BONSUCESSO

ESTORIL MAT.

BARAVAH MAT.

A3117 FIV GUADALUPE

REM GLADIADOR GEN.ADT

A1168 FIV GUADALUPE

7154 DA EAO

ANCP		MP120		DP210		DP365		DP450		DPE365		DPE450		DAOL		DACAB		DIPP		DSTAY		D3P		DPN		DCAR		DIPM	
MGT _e	TOP%	DEP	TOP%	DEP	TOP%	DEP	TOP%	DEP	TOP%	DEP	TOP%	DEP	TOP%	DEP	TOP%	DEP	TOP%	DEP	TOP%	DEP	TOP%	DEP	TOP%	DEP	TOP%	DEP	TOP%	DEP	TOP%
34,30	0,1	6,51	0,5	17,92	3	32,33	3	34,74	2	0,63	26	0,96	21	5,07	3	0,65	7	-1,40	1	91,78	2	87,88	6	2,20	100	-0,06	20	0,03	68

GENEPLUS		PM		TMD		PD		PS		PES		GPD		RD		AOL		EGS		MAR		STAY		DIPP		DPN		DCAR	
IQG	TOP%	DEP	TOP%	DEP	TOP%	DEP	TOP%	DEP	TOP%	DEP	TOP%	DEP	TOP%	DEP	TOP%	DEP	TOP%	DEP	TOP%	DEP	TOP%	DEP	TOP%	DEP	TOP%	DEP	TOP%	DEP	TOP%
33,37	1	2,80	6	13,16	0,1	18,88	0,1	31,05	0,1	0,87	18	12,17	0,5	-0,67	71	4,47	0,5	0,81	9	0,47	29	68,66	3	-10,26	16	1,53	99	0,06	92

PMGZ			PM-EM			PD-ED			PA-ED			PS-ED			PE-365			PSN			AOL			ACAB			STAY			IPP			PN-EN		
iABCZ	DECA	P%	DEP	DECA	P%	DEP	DECA	P%	DEP	DECA	P%	DEP	DECA	P%	DEP	DECA	P%	DEP	DECA	P%	DEP	DECA	P%	DEP	DECA	P%	DEP	DECA	P%	DEP	DECA	P%			
28,34	1	0,5	4,22	1	2	16,36	1	0,1	22,42	1	0,5	28,46	1	0,5	0,28	4	-	45,34	1	3	4,91	1	0,1	2,68	1	2	59,46	1	1	-12,63	2	20	1,39	10	-

Prenhe do LANDROVER DA XARAÉS. Prev.Parto: 22/08/26

MGT_e(ventre): 33,07 • TOP: 0,5% | IQG(ventre): 43,43 • TOP: 0,1% | iABCZ(ventre): 37,66 • DECA: 1 • P: 0,1%

LOTE
10

ANIMAL | INDIVIDUAL



Guadalupe Agropecuária

A6015 FIV GUADALUPE

RG: **FGP A 6015** • NASC.: **11/09/2024** • Fêmea



HUNO DA MN

CAMPEÃO DA MN

D1342 DA MN

DURANGO FIV DA EAO

REM ARMADOR

6451 FIV DA EAO

2449 DA EAO

REM ESPIÃO 007

DIPLOMATA DA AGRONOVA

BATOM DA AGRONOVA

A3168 FIV GUADALUPE

BACKUP

533 LA GUADALUPE

211 GUADIANA

ANCP		MP120		DP210		DP365		DP450		DPE365		DPE450		DAOL		DACAB		DIPP		DSTAY		D3P		DPN		DCAR		DIPM	
MGTe	TOP%	DEP	TOP%	DEP	TOP%	DEP	TOP%	DEP	TOP%	DEP	TOP%	DEP	TOP%	DEP	TOP%	DEP	TOP%	DEP	TOP%	DEP	TOP%	DEP	TOP%	DEP	TOP%	DEP	TOP%	DEP	TOP%
33,77	0,5	3,88	8	16,50	5	33,33	2	33,47	2	0,76	22	1,00	20	8,49	0,1	1,22	1	-1,28	2	89,78	4	82,32	22	1,38	97	-0,12	3	-0,17	38

GENEPLUS		PM		TMD		PD		PS		PES		GPD		RD		AOL		EGS		MAR		STAY		DIPP		DPN		DCAR	
IOG	TOP%	DEP	TOP%	DEP	TOP%	DEP	TOP%	DEP	TOP%	DEP	TOP%	DEP	TOP%	DEP	TOP%	DEP	TOP%	DEP	TOP%	DEP	TOP%	DEP	TOP%	DEP	TOP%	DEP	TOP%	DEP	TOP%
34,51	0,5	-0,25	63	8,49	4	17,73	0,1	32,89	0,1	0,30	47	15,16	0,1	-2,35	99	7,58	0,1	1,47	1	-0,76	84	69,33	3	-8,82	21	1,32	99	0,03	73

PMGZ			PM-EM			PD-ED			PA-ED			PS-ED			PE-365			PSN			AOL			ACAB			STAY			IPP			PN-EN		
iABCZ	DECA	P%	DEP	DECA	P%	DEP	DECA	P%	DEP	DECA	P%	DEP	DECA	P%	DEP	DECA	P%	DEP	DECA	P%	DEP	DECA	P%	DEP	DECA	P%	DEP	DECA	P%	DEP	DECA	P%			
32,37	1	0,1	1,91	2	18	14,63	1	0,5	24,81	1	0,1	31,53	1	0,1	0,28	4	-	45,61	1	3	7,62	1	0,1	4,57	1	0,1	64,93	1	0,5	-25,84	1	3	1,45	10	-

Prenhe do LANDROVER DA XARAÉS. Prev.Parto: 16/11/26

MGTe(ventre): 34,56 • TOP: 0,1% | IOG(ventre): 44 • TOP: 0,1% | iABCZ(ventre): 37,97 • DECA: 1 • P: 0,1%

LOTE
11

ANIMAL | INDIVIDUAL



Guadalupe Agropecuária

A4355 FIV GUADALUPE

RG: **FGP A 4355** • NASC.: **11/07/2023** • Fêmea



VÍDEO

REM AGORTAN

REM ESPIÃO 007

REM CONSTELAÇÃO

**DIPLOMATA DA
AGRONOVA**

REM ARMADOR

BATOM DA AGRONOVA

REM COGITAR

REM EMBAIXADOR

REM HÓRUS GEN.ADT

REM EMBOSKADA

A2048 FIV GUADALUPE

REM CAMPEÃO DA MN

4673 DA EAO

REM 85 DA EAO

ANCP		MP120		DP210		DP365		DP450		DPE365		DPE450		DAOL		DACAB		DIPP		DSTAY		D3P		DPN		DCAR		DIPM	
MGTe	TOP%	DEP	TOP%	DEP	TOP%	DEP	TOP%	DEP	TOP%	DEP	TOP%	DEP	TOP%	DEP	TOP%	DEP	TOP%	DEP	TOP%	DEP	TOP%	DEP	TOP%	DEP	TOP%	DEP	TOP%	DEP	TOP%
42,18	0,1	5,75	2	25,67	0,1	40,78	0,5	45,50	0,1	1,90	2	1,90	4	6,63	0,5	1,41	1	-1,27	3	95,20	0,5	90,05	3	1,94	100	-0,11	5	-1,10	6

GENEPLUS		PM		TMD		PD		PS		PES		GPD		RD		AOL		EGS		MAR		STAY		DIPP		DPN		DCAR	
IOG	TOP%	DEP	TOP%	DEP	TOP%	DEP	TOP%	DEP	TOP%	DEP	TOP%	DEP	TOP%	DEP	TOP%	DEP	TOP%	DEP	TOP%	DEP	TOP%	DEP	TOP%	DEP	TOP%	DEP	TOP%	DEP	TOP%
38,39	0,5	2,44	9	14,12	0,1	22,50	0,1	37,20	0,1	1,76	2	14,70	0,1	-1,59	95	5,49	0,1	0,25	35	0,94	13	72,80	2	-23,66	0,5	1,49	99	0,06	95

PMGZ			PM-EM			PD-ED			PA-ED			PS-ED			PE-365			PSN			AOL			ACAB			STAY			IPP			PN-EN		
iABCZ	DECA	P%	DEP	DECA	P%	DEP	DECA	P%	DEP	DECA	P%	DEP	DECA	P%	DEP	DECA	P%	DEP	DECA	P%	DEP	DECA	P%	DEP	DECA	P%	DEP	DECA	P%	DEP	DECA	P%			
38,23	1	0,1	4,05	1	2	21,96	1	0,1	34,14	1	0,1	40,97	1	0,1	1,91	1	0,1	58,55	1	0,1	4,61	1	0,5	0,54	4	-	66,26	1	0,1	-34,07	1	0,5	1,86	10	-

Parida de macho (FGP A6844) do GRAFITE FIV GUADALUPE desde 05/08/25
MGTe(cria): 37,04 • TOP: 0,1% • G|IQG(cria): 39,19 • TOP: 0,5% | iABCZ(cria): 36,7 • DECA: 1

Prenhe do LANDROVER DA XARAÉS. Prev.Parto: 29/08/26
MGTe(ventre): 36,1 • TOP: 0,1% | IQG(ventre): 41,57 • TOP: 0,1% | iABCZ(ventre): 42,05 • DECA: 1 • P: 0,1%

LOTE
12

ANIMAL | INDIVIDUAL



Guadalupe Agropecuária

A4260 FIV GUADALUPE

RG: **FGP A 4260** · NASC.: **01/06/2023** · Fêmea



REM RICKET

REM DANUT

REM PÁPRICA

**FABULOSO FIV
GUADALUPE**

REM USP

2966 TE PO GUADALUPE

55 LA GUADIANA

HUNO DA MN

CAMPEÃO DA MN

D1342 DA MN

4673 DA EAO

NASTRO DA EAO

85 DA EAO

NAARA DA SABIÁ

ANCP		MP120		DP210		DP365		DP450		DPE365		DPE450		DAOL		DACAB		DIPP		DSTAY		D3P		DPN		DCAR		DIPM	
MGT _e	TOP%	DEP	TOP%	DEP	TOP%	DEP	TOP%	DEP	TOP%	DEP	TOP%	DEP	TOP%	DEP	TOP%	DEP	TOP%	DEP	TOP%	DEP	TOP%	DEP	TOP%	DEP	TOP%	DEP	TOP%	DEP	TOP%
33,78	0,5	7,02	0,5	18,09	3	35,91	1	38,91	0,5	1,43	6	1,62	7	3,58	9	0,62	7	-1,50	0,5	84,85	12	86,84	8	0,43	54	-0,09	8	-0,64	14

GENEPLUS		PM		TMD		PD		PS		PES		GPD		RD		AOL		EGS		MAR		STAY		DIPP		DPN		DCAR	
IOG	TOP%	DEP	TOP%	DEP	TOP%	DEP	TOP%	DEP	TOP%	DEP	TOP%	DEP	TOP%	DEP	TOP%	DEP	TOP%	DEP	TOP%	DEP	TOP%	DEP	TOP%	DEP	TOP%	DEP	TOP%	DEP	TOP%
34,89	0,5	4,74	0,5	11,66	0,5	11,77	3	29,24	0,1	1,71	2	17,47	0,1	0,54	21	1,98	14	0,95	6	-0,05	54	61,54	10	-14,43	7	0,27	63	0,06	93

PMGZ			PM-EM			PD-ED			PA-ED			PS-ED			PE-365			PSN			AOL			ACAB			STAY			IPP			PN-EN		
iABCZ	DECA	P%	DEP	DECA	P%	DEP	DECA	P%	DEP	DECA	P%	DEP	DECA	P%	DEP	DECA	P%	DEP	DECA	P%	DEP	DECA	P%	DEP	DECA	P%	DEP	DECA	P%	DEP	DECA	P%			
27,30	1	0,5	6,14	1	0,1	12,07	1	1	24,26	1	0,1	32,28	1	0,1	1,48	1	0,5	55,12	1	0,1	2,80	1	5	2,50	1	3	52,91	1	4	-13,85	2	17	0,10	5	-

Parida de macho (FGP A6896) do REM CH LÍDER GEN.ADT desde 11/08/25
MGT_e(cria): 33,1 • TOP: 0,5% • G|IQG(cria): 32,43 • TOP: 1% |iABCZ(cria): 26,16 • DECA: 1

Prenhe do REM NOCAUTE. Prev.Parto: 18/07/26

MGT_e(ventre): 32,61 • TOP: 0,5% |IQG(ventre): 39,82 • TOP: 0,1% |iABCZ(ventre): 31,41 • DECA: 1 • P: 0,1%

LOTE
13

ANIMAL | INDIVIDUAL



Guadalupe Agropecuária

A4932

GUADALUPE

RG: **FGP A 4932** • NASC.: **29/09/2023** • Fêmea



VÍDEO

TRUCK DA ALO BRASIL

TNT

GOROTÉIA

INVICTUS TE DA HORA

REM TORIXORÉU

3484 DA JHR

2460 DA JHR

REM CABALLERO

MIRANTE DA S.NICE

B4474 DA S.NICE

A2313 GUADALUPE

BITELO DS

4088 TE PO GUADALUPE

TRIBUNA V TE DA GENEBRA

ANCP		MP120		DP210		DP365		DP450		DPE365		DPE450		DAOL		DACAB		DIPP		DSTAY		D3P		DPN		DCAR		DIPM	
MGTe	TOP%	DEP	TOP%	DEP	TOP%	DEP	TOP%	DEP	TOP%	DEP	TOP%	DEP	TOP%	DEP	TOP%	DEP	TOP%	DEP	TOP%	DEP	TOP%	DEP	TOP%	DEP	TOP%	DEP	TOP%	DEP	TOP%
32,59	0,5	2,65	19	20,26	1	36,53	1	43,10	0,1	2,65	0,5	2,65	0,5	6,02	1	2,65	0,5	2,65	100	89,11	5	80,71	30	2,65	100	2,65	100	2,65	100

GENEPLUS		PM		TMD		PD		PS		PES		GPD		RD		AOL		EGS		MAR		STAY		DIPP		DPN		DCAR	
IOG	TOP%	DEP	TOP%	DEP	TOP%	DEP	TOP%	DEP	TOP%	DEP	TOP%	DEP	TOP%	DEP	TOP%	DEP	TOP%	DEP	TOP%	DEP	TOP%	DEP	TOP%	DEP	TOP%	DEP	TOP%	DEP	TOP%
23,29	6	-0,86	77	8,83	3	20,85	0,1	30,34	0,1	2,58	0,1	9,49	3	-2,94	99	4,74	0,1	0,49	21	1,00	12	52,46	29	4,75	80	1,17	99	0,08	99

PMGZ			PM-EM			PD-ED			PA-ED			PS-ED			PE-365			PSN			AOL			ACAB			STAY			IPP			PN-EN		
iABCZ	DECA	P%	DEP	DECA	P%	DEP	DECA	P%	DEP	DECA	P%	DEP	DECA	P%	DEP	DECA	P%	DEP	DECA	P%	DEP	DECA	P%	DEP	DECA	P%	DEP	DECA	P%	DEP	DECA	P%			
19,05	1	4	-0,35	7	-	17,65	1	0,1	25,00	1	0,1	29,36	1	0,5	148	1	0,5	31,23	5	-	5,39	1	0,1	2,38	1	4	34,85	6	-	-11,07	3	-	1,33	10	-

Parida de fêmea (FGP A7541) do DOMINATOR FIV DA EAO desde 18/12/25
MGTe(cria): 29,45 • TOP: 3% • G

Prenhe do REM NOCAUTE. Prev. Parto: 21/11/26

MGTe(ventre): 32,15 • TOP: 0,5% | IOG(ventre): 34,02 • TOP: 0,5% | iABCZ(ventre): 26,76 • DECA: 1 • P: 0,5%

LOTE
14

ANIMAL | INDIVIDUAL



Guadalupe Agropecuária

A4400 GUADALUPE

RG: **FGP A 4400** • NASC.: **15/07/2023** • Fêmea



REM VOKOLO

QUARUP BONSUCESSO

MAYA BONSUCESSO

**EMBATE DA
AGRONOVA**

REM ARMADOR

BATOM DA AGRONOVA

REM COGITAR

B8951 DA MN

JAMANTA DA MN

B9370 DA MN

1631 PO GUADALUPE

BITELO DA SS

ROSA DOS VENTOS TE GUADALUPE

GALÁXIA TE PONTAL

ANCP		MP120		DP210		DP365		DP450		DPE365		DPE450		DAOL		DACAB		DIPP		DSTAY		D3P		DPN		DCAR		DIPM	
MGTe	TOP%	DEP	TOP%	DEP	TOP%	DEP	TOP%	DEP	TOP%	DEP	TOP%	DEP	TOP%	DEP	TOP%	DEP	TOP%	DEP	TOP%	DEP	TOP%	DEP	TOP%	DEP	TOP%	DEP	TOP%	DEP	TOP%
27,64	6	3,91	7	16,33	5	31,72	3	36,01	1	1,43	6	1,48	9	3,91	7	0,51	10	-0,87	20	78,14	24	74,88	56	0,68	72	-0,01	51	-0,60	15

GENEPLUS		PM		TMD		PD		PS		PES		GPD		RD		AOL		EGS		MAR		STAY		DIPP		DPN		DCAR	
IOG	TOP%	DEP	TOP%	DEP	TOP%	DEP	TOP%	DEP	TOP%	DEP	TOP%	DEP	TOP%	DEP	TOP%	DEP	TOP%	DEP	TOP%	DEP	TOP%	DEP	TOP%	DEP	TOP%	DEP	TOP%	DEP	TOP%
34,41	0,5	1,91	16	9,44	2	12,99	2	27,33	0,5	1,35	6	14,34	0,1	-0,39	59	3,19	3	1,50	0,5	0,93	13	68,45	3	-11,50	13	0,24	60	0,11	99

PMGZ			PM-EM			PD-ED			PA-ED			PS-ED			PE-365			PSN		AOL		ACAB		STAY			IPP		PN-EN						
iABCZ	DECA	P%	DEP	DECA	P%	DEP	DECA	P%	DEP	DECA	P%	DEP	DECA	P%	DEP	DECA	P%	DEP	DECA	P%	DEP	DECA	P%	DEP	DECA	P%	DEP	DECA	P%						
27,32	1	0,5	2,57	1	10	12,06	1	1	22,90	1	0,5	28,19	1	0,5	1,36	1	0,5	37,40	2	19	4,01	1	1	2,05	1	6	58,92	1	1	-22,14	1	5	0,07	5	-

Parida de fêmea (FGP A6811) do GRAFITE FIV GUADALUPE desde 02/08/25
MGTe(cria): 29,34 • TOP: 3% • G|IQG(cria): 40,22 • TOP: 0,1% |iABCZ(cria): 31,29 • DECA: 1

Prenhe do REM NOCAUTE. Prev.Parto: 18/07/26
MGTe(ventre): 31,03 • TOP: 1% |IQG(ventre): 39,58 • TOP: 0,5% |iABCZ(ventre): 32,35 • DECA: 1 • P: 0,1%

L O T E
15

ANIMAL | INDIVIDUAL



Guadalupe Agropecuária

A4883

GUADALUPE

RG: **FGP A 4883** • NASC.: **21/09/2023** • Fêmea



VÍDEO

TRUCK DA ALO BRASIL

TNT

GOROTÉIA

INVICTUS TE DA HORA

REM TORIXORÉU

3484 DA JHR

2460 DA JHR

ZAPP BEABISA

DAMASCO MAT.

AMBOA MAT.

A2744 GUADALUPE

1109 PO GUADALUPE

2798 PO GUADALUPE

852 PO GUADALUPE

ANCP		MP120		DP210		DP365		DP450		DPE365		DPE450		DAOL		DACAB		DIPP		DSTAY		D3P		DPN		DCAR		DIPM	
MGTe	TOP%	DEP	TOP%	DEP	TOP%	DEP	TOP%	DEP	TOP%	DEP	TOP%	DEP	TOP%	DEP	TOP%	DEP	TOP%	DEP	TOP%	DEP	TOP%	DEP	TOP%	DEP	TOP%	DEP	TOP%	DEP	TOP%
29,07	3	2,75	18	17,38	4	30,69	4	28,42	6	1,21	10	1,31	12	5,46	2	0,31	17	-1,20	4	87,85	7	84,92	13	1,52	98	-0,15	2	-0,82	10

GENEPLUS		PM		TMD		PD		PS		PES		GPD		RD		AOL		EGS		MAR		STAY		DIPP		DPN		DCAR	
IOG	TOP%	DEP	TOP%	DEP	TOP%	DEP	TOP%	DEP	TOP%	DEP	TOP%	DEP	TOP%	DEP	TOP%	DEP	TOP%	DEP	TOP%	DEP	TOP%	DEP	TOP%	DEP	TOP%	DEP	TOP%	DEP	TOP%
37,89	0,5	1,17	29	9,67	2	15,44	0,5	29,48	0,1	1,78	2	14,04	0,1	-0,41	60	5,12	0,1	1,18	3	0,81	17	77,99	0,5	-3,57	43	1,24	99	0,08	99

PMGZ			PM-EM			PD-ED			PA-ED			PS-ED			PE-365			PSN			AOL			ACAB			STAY			IPP			PN-EN		
iABCZ	DECA	P%	DEP	DECA	P%	DEP	DECA	P%	DEP	DECA	P%	DEP	DECA	P%	DEP	DECA	P%	DEP	DECA	P%	DEP	DECA	P%	DEP	DECA	P%	DEP	DECA	P%	DEP	DECA	P%			
30,89	1	0,1	1,81	2	20	16,16	1	0,1	23,76	1	0,1	30,64	1	0,1	1,37	1	0,5	44,92	1	3	5,46	1	0,1	2,94	1	2	63,21	1	0,5	-20,24	1	7	1,29	10	-

Parida de macho (FGP A7227) do REM CH LÍDER GEN.ADT desde 23/09/25
MGTe(cria): 31 • TOP: 1% • G|IQG(cria): 34,32 • TOP: 0,5% |iABCZ(cria): 29,05 • DECA: 1

Prenhe do REM NOCAUTE. Prev.Parto: 10/10/26
MGTe(ventre): 31,84 • TOP: 0,5% |IQG(ventre): 41,32 • TOP: 0,1% |iABCZ(ventre): 34,28 • DECA: 1 • P: 0,1%

LOTE
16

ANIMAL | INDIVIDUAL



Guadalupe Agropecuária

A4138 FIV GUADALUPE

RG: **FGP A 4138** • NASC.: **17/05/2023** • Fêmea



VÍDEO

REM VOKOLO

QUARUP BONSUCESSO

MAYA BONSUCESSO

**LENDÁRIO FIV
KATISPERA**

REM USP

05 FIV LA KATISPERA

8681 KATISPERA

REM TORIXORÉU

REM ARMADOR

REM RONDA

3149 TE PO GUADALUPE

RAMBO DA MN

TRADUTORA 2 TE GUADALUPE

IDOLATRIA TE GUADALUPE

ANCP		MP120		DP210		DP365		DP450		DPE365		DPE450		DAOL		DACAB		DIPP		DSTAY		D3P		DPN		DCAR		DIPM	
MGTe	TOP%	DEP	TOP%	DEP	TOP%	DEP	TOP%	DEP	TOP%	DEP	TOP%	DEP	TOP%	DEP	TOP%	DEP	TOP%	DEP	TOP%	DEP	TOP%	DEP	TOP%	DEP	TOP%	DEP	TOP%	DEP	TOP%
31,51	1	2,68	19	21,36	1	34,52	2	34,83	2	2,22	1	2,20	2	3,86	7	0,22	23	-1,35	2	89,82	4	87,38	7	-0,02	21	-0,06	20	-1,15	6

GENEPLUS		PM		TMD		PD		PS		PES		GPD		RD		AOL		EGS		MAR		STAY		DIPP		DPN		DCAR	
IOG	TOP%	DEP	TOP%	DEP	TOP%	DEP	TOP%	DEP	TOP%	DEP	TOP%	DEP	TOP%	DEP	TOP%	DEP	TOP%	DEP	TOP%	DEP	TOP%	DEP	TOP%	DEP	TOP%	DEP	TOP%	DEP	TOP%
39,41	0,5	1,35	26	10,98	1	19,46	0,1	33,96	0,1	2,92	0,1	14,50	0,1	-2,24	99	4,10	0,5	0,88	7	-0,30	66	73,03	2	-22,64	1	0,20	55	0,01	47

PMGZ			PM-EM			PD-ED			PA-ED			PS-ED			PE-365			PSN			AOL			ACAB			STAY			IPP			PN-EN		
iABCZ	DECA	P%	DEP	DECA	P%	DEP	DECA	P%	DEP	DECA	P%	DEP	DECA	P%	DEP	DECA	P%	DEP	DECA	P%	DEP	DECA	P%	DEP	DECA	P%	DEP	DECA	P%	DEP	DECA	P%			
27,55	1	0,5	0,95	4	-	16,65	1	0,1	26,46	1	0,1	32,46	1	0,1	2,03	1	0,1	57,65	1	0,1	3,46	1	2	2,38	1	4	52,32	1	4	-27,36	1	2	-0,06	3	-

Parida de fêmea (FGP A6941) do DOMINATOR FIV DA EAO desde 16/08/25
MGTe(cria): 31,6 • TOP: 1% • G | IOG(cria): 49,7 • TOP: 0,1% | iABCZ(cria): 34 • DECA: 1

Prenhe do JEEP FIV GUADALUPE. Prev.Parto: 29/08/26
MGTe(ventre): 30,3 • TOP: 2% | IOG(ventre): 41,01 • TOP: 0,1% | iABCZ(ventre): 35,93 • DECA: 1 • P: 0,1%

Guadalupe Agropecuária

A3061 FIV GUADALUPE

RG: **FGP A 3061** • NASC.: **25/04/2022** • Fêmea



VÍDEO

REM VOKOLO

QUARUP BONSUCESSO

MAYA BONSUCESSO

ESTORIL MAT.

TORNADO MAT.

BARAVAH MAT.

SAIHA MAT.

REM ARMADOR

BELO J.MACHADO

XAMONIX J.MACHADO

A665 FIV GUADALUPE

REM USP

5007 FIV DA EAO

PURA DA EAO

ANCP		MP120		DP210		DP365		DP450		DPE365		DPE450		DAOL		DACAB		DIPP		DSTAY		D3P		DPN		DCAR		DIPM	
MGT _e	TOP%	DEP	TOP%	DEP	TOP%	DEP	TOP%	DEP	TOP%	DEP	TOP%	DEP	TOP%	DEP	TOP%	DEP	TOP%	DEP	TOP%	DEP	TOP%	DEP	TOP%	DEP	TOP%	DEP	TOP%	DEP	TOP%
32,02	0,5	5,24	2	16,28	5	31,67	3	29,20	5	1,91	2	2,63	0,5	5,09	3	0,91	3	-0,98	12	89,57	4	83,59	18	0,77	78	-0,11	5	-0,88	9

GENEPLUS		PM		TMD		PD		PS		PES		GPD		RD		AOL		EGS		MAR		STAY		DIPP		DPN		DCAR	
IOG	TOP%	DEP	TOP%	DEP	TOP%	DEP	TOP%	DEP	TOP%	DEP	TOP%	DEP	TOP%	DEP	TOP%	DEP	TOP%	DEP	TOP%	DEP	TOP%	DEP	TOP%	DEP	TOP%	DEP	TOP%	DEP	TOP%
35,23	0,5	3,86	2	12,59	0,5	14,82	0,5	27,43	0,5	2,96	0,1	12,62	0,5	-0,72	73	3,60	2	0,28	33	1,11	9	65,53	5	-13,29	9	0,72	96	0,00	38

PMGZ			PM-EM			PD-ED			PA-ED			PS-ED			PE-365			PSN			AOL			ACAB			STAY			IPP			PN-EN		
iABCZ	DECA	P%	DEP	DECA	P%	DEP	DECA	P%	DEP	DECA	P%	DEP	DECA	P%	DEP	DECA	P%	DEP	DECA	P%	DEP	DECA	P%	DEP	DECA	P%	DEP	DECA	P%	DEP	DECA	P%			
27,33	1	0,5	4,40	1	1	13,25	1	0,5	21,73	1	0,5	26,98	1	0,5	1,81	1	0,1	44,77	1	3	4,10	1	1	1,41	2	15	54,65	1	3	-22,82	1	4	0,51	9	-

Parida de macho (FGP A6853) do REM CH LÍDER GEN.ADT desde 09/08/25
MGT_e(cria): 33,87 • TOP: 0,1% • G | IOG(cria): 32,82 • TOP: 1% | iABCZ(cria): 27,13 • DECA: 1

Prenhe do JEEP FIV GUADALUPE. Prev.Parto: 29/08/26
MGT_e(ventre): 30,73 • TOP: 1% | IOG(ventre): 38,92 • TOP: 0,5% | iABCZ(ventre): 34,3 • DECA: 1 • P: 0,1%



7º LEILÃO
GUADALUPE
AGROPECUÁRIA
EXPOZEBU 2026

ÍNDICE

CONVIDADOS

ASPIRAÇÕES

EAO Agropecuária / Casa Branca Agropastoril Ltda. / Nelore JEC / Nelore Mato Verde.....	LOTE 18
EAO Agropecuária / JBJ Agropecuária / Grupo Mônica.....	LOTE 19
JBJ Agropecuária / Nelore Visual.....	LOTE 20
Casa Branca Agropastoril Ltda.....	LOTE 21
Nelore IMS / JBJ Agropecuária.....	LOTE 27

ANIMAIS

BR Central / Guadalupe Agropecuária.....	LOTE 22
Nelore BOMM / Gran Nelore.....	LOTE 23
Nelore Camargo / Guadalupe Agropecuária.....	LOTE 24
Nelore Rezek / Haras e Agropecuária Nova Aliança / Guadalupe Agropecuária.....	LOTE 25
Fazenda Remate / Guadalupe Agropecuária.....	LOTE 26

7288-7307: EAO Agropecuária / Casa Branca Agropastoril Ltda. / Nelore JEC / Nelore Mato Verde
 7314- 7321-7330-7331-7335-7349-7316-7323: EAO Agropecuária / Casa Branca Agropastoril Ltda. / Nelore JEC



VÍDEO

7288 FIV EAO x LIVRE ACASALAMENTO

RG (DOADORA): EAON 7288

CAMPEÃO DA MN x 7465 FIV DA EAO

B4556 FIV DA EAO

7288 FIV EAO

LIVRE ACASALAMENTO

A4126 FIV GUADALUPE

EMBATE DA AGRONOVA x A2438 FIV GUADALUPE



ANCP	MP120	DP210	DP365	DP450	DPE365	DPE450	DAOL	DACAB	DIPP	DSTAY	D3P	DPN	DCAR	DIPM																							
38,64	0,1	8,63	0,1	19,91	2	33,15	3	32,81	3	2,36	0,5	5,60	0,1	5,77	1	0,88	3	-1,32	2	94,78	1	90,80	2	5,07	100	3,83	100	8,92	100								
GENEPLUS		PM	TMD	PD	PS	PES	GPD	RD	AOL	EGS	MAR	STAY	DIPP	DPN	DCAR																						
44,98	0,1	7,57	0,1	17,75	0,1	1	25,86	0,5	2,94	0,1	11,85	1	2,72	0,1	4,04	0,5	0,27	34	0,55	26	79,82	0,5	14	0,58	91	-0,05	3										
PMGZ		PM-EM	PD-ED	PA-ED	PS-ED	PE-365	PSN	AOL	ACAB	STAY	IPP	PN-EN																									
34,13	1	0,1	8,48	1	0,1	13,94	1	0,5	21,52	1	0,5	21,52	1	0,5	26,97	1	0,5	1,81	1	0,1	50,92	1	0,5	4,93	1	0,1	1,27	2	15	63,33	1	0,5	-20,8	1	6	0,39	8

7307 FIV EAO x LIVRE ACASALAMENTO

RG (DOADORA): EAON 7307

CAMPEÃO DA MN x 7465 FIV DA EAO

B4556 FIV DA EAO

7307 FIV EAO

LIVRE ACASALAMENTO

A4126 FIV GUADALUPE

EMBATE DA AGRONOVA x A2438 FIV GUADALUPE



ANCP	MP120	DP210	DP365	DP450	DPE365	DPE450	DAOL	DACAB	DIPP	DSTAY	D3P	DPN	DCAR	DIPM																							
38,49	0,1	8,69	0,1	20	2	34,99	2	32,18	3	2,36	0,5	5,67	0,1	6,23	0,5	0,85	4	-1,5	0,5	94,61	1	89,88	3	5,15	100	3,91	100	9,07	100								
GENEPLUS		PM	TMD	PD	PS	PES	GPD	RD	AOL	EGS	MAR	STAY	DIPP	DPN	DCAR																						
40,76	0,1	6,25	0,1	17,52	0,1	17,07	0,1	30,24	0,1	2,97	0,1	12,77	0,5	1,05	9	4,98	0,1	-0,49	83	-1,02	91	72,05	2	-24,95	0,5	118	99	0,02	59								
PMGZ		PM-EM	PD-ED	PA-ED	PS-ED	PE-365	PSN	AOL	ACAB	STAY	IPP	PN-EN																									
34,08	1	0,1	7,5	1	0,1	15,56	1	0,1	25,03	1	0,1	30,51	1	0,1	1,69	1	0,1	1,69	1	0,1	53,84	1	0,1	4,74	1	0,1	0,50	4	-	56,40	1	1	-44,62	1	0,1	1,01	10

7314 FIV EAO x LIVRE ACASALAMENTO

RG (DOADORA): EAON 7314

CAMPEÃO DA MN x 6451 FIV DA EAO

DURANGO FIV DA EAO

7314 FIV EAO

LIVRE ACASALAMENTO

B4254 DA EAO

REM GARANTIDO GEN.ADT x 3634 DA JAITA



ANCP	MP120	DP210	DP365	DP450	DPE365	DPE450	DAOL	DACAB	DIPP	DSTAY	D3P	DPN	DCAR	DIPM																				
34,6	0,1	4,10	6	18,56	3	37,29	1	36,06	1	1,73	3	2,85	0,5	5,67	1	1,15	2	-1,07	8	90,72	3	91,76	2	2,40	100	4,04	100	4,04	100					
GENEPLUS		PM	TMD	PD	PS	PES	GPD	RD	AOL	EGS	MAR	STAY	DIPP	DPN	DCAR																			
35,2	0,5	1,76	18	11,67	0,5	20,04	0,1	30,24	0,1	2,01	0,5	10,2	2	-0,9	79	4,05	0,5	11	3	-0,58	78	71,73	2	-18,39	3	0,98	99	0,06	95					
PMGZ		PM-EM	PD-ED	PA-ED	PS-ED	PE-365	PSN	AOL	ACAB	STAY	IPP	PN-EN																						
30,83	1	-	1,55	3	-	15,25	1	-	23,82	1	-	28,57	1	-	1,28	1	-	52,33	1	-	4,84	1	-	4,90	1	-	59,07	1	-	-28,23	1	-	0,67	10

7321 FIV EAO x LIVRE ACASALAMENTO

RG (DOADORA): EAON 7321

CAMPEÃO DA MN x 6451 FIV DA EAO

DURANGO FIV DA EAO

7321 FIV EAO

LIVRE ACASALAMENTO

B4254 DA EAO

REM GARANTIDO GEN.ADT x 3634 DA JAITA



ANCP	MP120	DP210	DP365	DP450	DPE365	DPE450	DAOL	DACAB	DIPP	DSTAY	D3P	DPN	DCAR	DIPM																				
34,02	0,1	4,07	7	18,37	3	38,65	0,5	36,14	1	1,73	3	2,80	0,5	5,57	2	1,12	2	-0,9	17	88,16	6	91,55	2	2,35	100	3,95	100	3,95	100					
GENEPLUS		PM	TMD	PD	PS	PES	GPD	RD	AOL	EGS	MAR	STAY	DIPP	DPN	DCAR																			
43,2	0,1	2,58	8	11,32	0,5	16,42	0,5	31,13	0,1	2,09	0,5	14,71	0,1	0,01	42	6	0,1	1,9	0,1	0,15	44	71,11	2	-22,99	1	0,28	64	0,09	99					
PMGZ		PM-EM	PD-ED	PA-ED	PS-ED	PE-365	PSN	AOL	ACAB	STAY	IPP	PN-EN																						
30,83	1	-	1,55	3	-	15,25	1	-	23,82	1	-	28,57	1	-	1,28	1	-	52,33	1	-	4,84	1	-	4,90	1	-	59,07	1	-	-28,23	1	-	0,67	10

7330 FIV EAO x LIVRE ACASALAMENTO

RG (DOADORA): EAON 7330

CAMPEÃO DA MN x 6451 FIV DA EAO

DURANGO FIV DA EAO

7330 FIV EAO

LIVRE ACASALAMENTO

B4254 DA EAO

REM GARANTIDO GEN.ADT x 3634 DA JAITA



ANCP	MP120	DP210	DP365	DP450	DPE365	DPE450	DAOL	DACAB	DIPP	DSTAY	D3P	DPN	DCAR	DIPM																				
34,38	0,1	4,12	6	18,81	2	34,21	2	36,01	1	1,73	3	2,83	0,5	5,67	1	1,13	2	-1,00	11	88,95	5	91,06	2	2,39	100	4,01	100	4,01	100					
GENEPLUS		PM	TMD	PD	PS	PES	GPD	RD	AOL	EGS	MAR	STAY	DIPP	DPN	DCAR																			
35,18	0,5	1,01	33	9,75	2	17,46	0,1	31,74	0,1	1,51	4	13,07	0,5	-0,89	79	4,34	0,5	1,46	1	-0,05	54	69,17	3	-11,25	13	0,59	91	0,07	97					
PMGZ		PM-EM	PD-ED	PA-ED	PS-ED	PE-365	PSN	AOL	ACAB	STAY	IPP	PN-EN																						
30,83	1	-	1,55	3	-	15,25	1	-	23,82	1	-	28,57	1	-	1,28	1	-	52,33	1	-	4,84	1	-	4,90	1	-	59,07	1	-	-28,23	1	-	0,67	10

7331 FIV EAO x LIVRE ACASALAMENTO

RG (DOADORA): EAON 7331

CAMPEÃO DA MN x 6451 FIV DA EAO

DURANGO FIV DA EAO

7331 FIV EAO

LIVRE ACASALAMENTO

B7609 FIV DA EAO

REM GARANTIDO GEN.ADT x 1371 FIV DA EAO



ANCP	MP120	DP210	DP365	DP450	DPE365	DPE450	DAOL	DACAB	DIPP	DSTAY	D3P	DPN	DCAR	DIPM																				
35,16	0,1	6,71	0,5	16,37	5	39,26	0,5	36,29	1	1,72	3	4,75	0,1	6,75	0,5	0,9	3	-1,27	3	86,76	8	86,18	9	4,57	100	6,41	100	6,41	100					
GENEPLUS		PM	TMD	PD	PS	PES	GPD	RD	AOL	EGS	MAR	STAY	DIPP	DPN	DCAR																			
34,31	0,5	1,95	15	11,28	0,5	17,88	0,1	31,74	0,1	1,26	7	13,86	0,5	-1,55	94	6,68	0,1	-0,01	53	0,2	41	66,68	4	-16,6	4	1	99	-0,06	2					
PMGZ		PM-EM	PD-ED	PA-ED	PS-ED	PE-365	PSN	AOL	ACAB	STAY	IPP	PN-EN																						
31,09	1	-	4,74	1	-	13,74	1	-	23,6	1	-	29,63	1	-	1,2	1	-	53,74	1	-	5,85	1	-	3,08	1	-	56,22	1	-	-28,64	1	-	0,36	8

7335 FIV EAO x LIVRE ACASALAMENTO

RG (DOADORA): EAON 7335

CAMPEÃO DA MN x 6451 FIV DA EAO

DURANGO FIV DA EAO

7335 FIV EAO

LIVRE ACASALAMENTO

B4254 DA EAO

REM GARANTIDO GEN.ADT x 3634 DA JAITA



ANCP	MP120	DP210	DP365	DP450	DPE365	DPE450	DAOL	DACAB	DIPP	DSTAY	D3P	DPN	DCAR	DIPM															
34,49	0,1	4,20	6	18,23	3	38,02	0,5	35,88	1	1,75	3	2,79	0,5	5,70	1	1,15	2	-1,01	11	90,31	4	92,07	1	2,35	100	3,93	100	3,93	100
GENEPLUS		PM	TMD	PD	PS	PES	GPD	RD	AOL	EGS	MAR	STAY	DIPP	DPN	DCAR														
39,02	0,5	1,46	23	12,02	0,5	21,1	0,1	32,57	0,1	2,48	0,1	11,46	1	-1,02	83	5,68	0,1	1,2	2	-1,27	95	73,39	1	-16,19	5	0,85	99	0,07	98
PMGZ		PM-EM	PD-ED	PA-ED	PS-ED	PE-365	PSN	AOL	ACAB	STAY	IPP	PN-EN																	
30,83	1	-	1,55	3	-	15,25	1	-	23,82	1	-	28,57	1	-	1,28	1	-	52,33	1										

EAO Agropecuária / JBJ Agropecuária / Grupo Mônica

7465 FIV DA EAO

X LIVRE ACASALAMENTO

RG (DOADORA): **EAO A 7465**



REM QUISCO

REM TORIXORÉU

REM PIROGA TE

REM ARMADOR

NOTURNO

REM RONDA

FIMA

GABINETE IZ

BACKUP

AMAGDALA

PASSIFICCA DA EAO

MARISCO IZ

ENALVA

LÍRIA SANTA MARIA

X LIVRE ACASALAMENTO

ANCP		MP120		DP210		DP365		DP450		DPE365		DPE450		DAOL		DACAB		DIPP		DSTAY		D3P		DPN		DCAR		DIPM							
MGTe	TOP%	DEP	TOP%	DEP	TOP%	DEP	TOP%	DEP	TOP%	DEP	TOP%	DEP	TOP%	DEP	TOP%	DEP	TOP%	DEP	TOP%	DEP	TOP%	DEP	TOP%	DEP	TOP%	DEP	TOP%	DEP	TOP%						
27,02	6	5,10	3	10,89	19	26,77	8	20,22	19	1,01	15	1,76	5	4,04	6	0,60	8	-1,88	0,1	90,15	4	88,08	5	1,52	98	-0,041	27	-0,38	23						
GENEPLUS		PM		TMD		PD		PS		PES		GPD		RD		AOL		EGS		MAR		STAY		DIPP		DPN		DCAR							
IOG	TOP%	DEP	TOP%	DEP	TOP%	DEP	TOP%	DEP	TOP%	DEP	TOP%	DEP	TOP%	DEP	TOP%	DEP	TOP%	DEP	TOP%	DEP	TOP%	DEP	TOP%	DEP	TOP%	DEP	TOP%	DEP	TOP%						
37,89	0,5	8,29	0,1	13,00	0,5	11,32	4	18,55	4	2,13	0,5	7,23	9	1,27	5	3,41	2	0,60	16	1,51	4	81,15	0,5	-34,09	0,1	0,84	99	0,13	99						
PMGZ		PM-EM		PD-ED		PA-ED		PS-ED		PE-365		PSN		AOL		ACAB		STAY		IPP		PN-EN													
iABCZ	DECA	P%	DEP	DECA	P%	DEP	DECA	P%	DEP	DECA	P%	DEP	DECA	P%	DEP	DECA	P%	DEP	DECA	P%	DEP	DECA	P%	DEP	DECA	P%	DEP	DECA	P%						
33,15	1	0,1	6,30	1	0,1	11,45	1	1	16,15	1	2	18,52	1	3	1,48	1	0,5	63,09	1	0,1	3,88	1	1	1,99	1	6	68,77	1	0,1	-39,31	1	0,1	0,85	10	-

LOTE
20

ASPIRAÇÃO | INDIVIDUAL



JBJ Agropecuária / Nelore Visual

REM JOGATINA GEN.ADT X LIVRE ACASALAMENTO

RG (DOADORA): **REM 11298**



REM AGORTAN

REM ESPIÃO 007

REM CONSTELAÇÃO

REM GALO GEN.ADT

REM ARMADOR

REM ESTANHADA

REM VUDISKA

REM RINÓPOLIS

REM ALTOASTRAL

REM TANI

REM GONTA

REM ÁLCOOL

REM DIORQUITA

REM BAJADA

X LIVRE ACASALAMENTO

ANCP		MP120		DP210		DP365		DP450		DPE365		DPE450		DAOL		DACAB		DIPP		DSTAY		D3P		DPN		DCAR		DIPM	
MGTe	TOP%	DEP	TOP%	DEP	TOP%	DEP	TOP%	DEP	TOP%	DEP	TOP%	DEP	TOP%	DEP	TOP%	DEP	TOP%	DEP	TOP%	DEP	TOP%	DEP	TOP%	DEP	TOP%	DEP	TOP%	DEP	TOP%
35,31	0,1	3,54	10	22,31	0,5	38,19	0,5	37,45	1	1,54	5	1,98	3	7,34	0,1	0,63	7	-1,37	1	85,15	11	87,96	6	0,16	33	-0,01	46	-1,44	3

GENEPLUS		PM		TMD		PD		PS		PES		GPD		RD		AOL		EGS		MAR		STAY		DIPP		DPN		DCAR	
IOG	TOP%	DEP	TOP%	DEP	TOP%	DEP	TOP%	DEP	TOP%	DEP	TOP%	DEP	TOP%	DEP	TOP%	DEP	TOP%	DEP	TOP%	DEP	TOP%	DEP	TOP%	DEP	TOP%	DEP	TOP%	DEP	TOP%
52,40	0,1	4,75	1	-	-	18,22	0,1	36,34	0,1	2,30	0,5	-	-	-	-	7,44	0,1	6,73	0,1	-	-	64,92	0,1	-14,23	19	-	-	-	-

PMGZ			PM-EM			PD-ED			PA-ED			PS-ED			PE-365			PSN			AOL			ACAB			STAY			IPP			PN-EN		
iABCZ	DECA	P%	DEP	DECA	P%	DEP	DECA	P%	DEP	DECA	P%	DEP	DECA	P%	DEP	DECA	P%	DEP	DECA	P%	DEP	DECA	P%	DEP	DECA	P%	DEP	DECA	P%	DEP	DECA	P%			
38,02	1	0,1	5,15	1	0,5	17,17	1	0,1	26,97	1	0,1	34,44	1	0,1	1098,00	1	2	50,06	1	0,5	7092,00	1	0,1	6635,00	1	0,1	65,97	1	0,1	-16,06	2	12	-0,28	2	12

Casa Branca Agropastoril Ltda.

E5092 DA GREN. x LIVRE ACASALAMENTO

RG (DOADORA): GREN E 5092

REM ESPÍÃO 007 x REM VOTUPORANGA

REM HERMOSO FIV GEN.ADT

E5092 DA GREN.

LIVRE ACASALAMENTO

B5423 DA GREN.

LÚDICO DA BELA x A196 DA GREN.

ANCP	MP120	DP210	DP365	DP450	DPE365	DPE450	DAOL	DACAB	DIPP	DSTAY	D3P	DPN	DCAR	DIPM																					
23,9	12	2,61	20	12,43	14	26,31	9	27,42	7	1,16	11	150	9	1,87	25	112	2	-0,89	18	82,27	16	83,87	17	-0,62	3	0	54	-1,51	3						
PMGZ	PM-EM	PD-ED	PA-ED	PS-ED	PE-365	PSN	AOL	ACAB	STAY	IPP	PN-EN																								
27,40	1	0,5	2,58	1	9	11,35	1	2	20,88	1	0,5	29,26	1	0,1	0,82	1	6	39,20	2	11	118	3	-	4,92	1	0,1	58,77	1	0,5	-24,69	1	3	-0,66	1	1

E5557 DA GREN. x LIVRE ACASALAMENTO

RG (DOADORA): GREN E 5557

REM ESPÍÃO 007 x REM VOTUPORANGA

REM HERMOSO FIV GEN.ADT

E5557 DA GREN.

LIVRE ACASALAMENTO

A1160 DA GREN.

CAMPEÃO DA MN x 7140 DA GREN.

ANCP	MP120	DP210	DP365	DP450	DPE365	DPE450	DAOL	DACAB	DIPP	DSTAY	D3P	DPN	DCAR	DIPM																					
26,03	8	0,83	58	15,13	7	24,31	11	28,17	6	1,69	4	2,09	2	3,01	13	1,5	0,5	-0,8	25	84,29	12	88,90	4	0,81	80	-0,01	46	-1,27	4						
PMGZ	PM-EM	PD-ED	PA-ED	PS-ED	PE-365	PSN	AOL	ACAB	STAY	IPP	PN-EN																								
25,41	1	0,5	0,38	5	-	11,95	1	1	17,27	1	1	21,79	1	2	15,2	1	0,1	40,02	1	9	3,71	1	1	5,29	1	0,1	56,74	1	1	-1,788	1	9	0,45	9	-

E6294 DA GREN. x LIVRE ACASALAMENTO

RG (DOADORA): GREN E 6294

REM ESPÍÃO 007 x REM VOTUPORANGA

REM HERMOSO FIV GEN.ADT

E6294 DA GREN.

LIVRE ACASALAMENTO

C8714 FIV DA GREN.

CAMPEÃO DA MN x 9900 DA GREN.

ANCP	MP120	DP210	DP365	DP450	DPE365	DPE450	DAOL	DACAB	DIPP	DSTAY	D3P	DPN	DCAR	DIPM																					
29,03	3	5,67	2	13,18	12	29,38	5	31,09	4	1,66	4	2,21	2	2,61	17	1,5	0,5	-0,72	32	86,58	9	78,82	38	1,07	91	-0,09	9	-1,58	2						
PMGZ	PM-EM	PD-ED	PA-ED	PS-ED	PE-365	PSN	AOL	ACAB	STAY	IPP	PN-EN																								
34,46	1	0,1	5,89	1	0,1	11,05	1	2	24,41	1	0,1	31,86	1	0,1	2,03	1	0,1	47,95	1	1	2,99	1	3	5,96	1	0,1	61,14	1	0,5	-30,57	1	1	0,39	8	-

E6895 DA GREN. x LIVRE ACASALAMENTO

RG (DOADORA): GREN E 6895

CAMPEÃO DA MN x 64 DA EAO

TREM BALA FIV DA EAO

E6895 DA GREN.

LIVRE ACASALAMENTO

A6411 DA GREN.

REM ARMADOR x 2812 FIV GREN.

ANCP	MP120	DP210	DP365	DP450	DPE365	DPE450	DAOL	DACAB	DIPP	DSTAY	D3P	DPN	DCAR	DIPM																					
25,08	10	3,68	9	12,23	14	24,94	10	27,08	8	0,9	17	110	17	2,61	17	0,74	5	-1,07	8	85,10	11	83,30	19	1,04	90	-0,02	38	-0,01	58						
PMGZ	PM-EM	PD-ED	PA-ED	PS-ED	PE-365	PSN	AOL	ACAB	STAY	IPP	PN-EN																								
27,70	1	0,5	3,64	1	3	9,26	1	4	12,15	1	7	17,04	1	5	0,66	2	12	49,62	1	0,5	3,50	1	2	2,96	1	1	67,26	1	0,1	-26,92	1	2	0,42	9	-

D9825 DA GREN. x LIVRE ACASALAMENTO

RG (DOADORA): GREN D 9825

REM ARMADOR x JHVM 11330 FIV CAMPARINO

FORD FIV CAMPARINO

D9825 DA GREN.

LIVRE ACASALAMENTO

C1867 DA GREN.

MENTOR DA GREN. x A8412 FIV GREN.

ANCP	MP120	DP210	DP365	DP450	DPE365	DPE450	DAOL	DACAB	DIPP	DSTAY	D3P	DPN	DCAR	DIPM																					
26,11	8	2,76	18	14,24	9	25,53	10	27,08	10	1,12	12	0,73	27	5,26	2	0,48	11	-1,24	3	84,68	12	78,38	40	0,87	83	-0,06	17	-0,05	52						
PMGZ	PM-EM	PD-ED	PA-ED	PS-ED	PE-365	PSN	AOL	ACAB	STAY	IPP	PN-EN																								
32,62	1	0,1	3,05	1	6	12,71	1	0,5	19,65	1	0,5	24,62	1	0,5	1,12	1	2	55,39	1	0,1	5,50	1	0,1	0,73	3	-	69,63	1	0,1	-36,84	1	0,5	0,3	8	-

D9244 DA GREN. x LIVRE ACASALAMENTO

RG (DOADORA): GREN D 9244

CAMPEÃO DA MN x ITÁLIA FIV DA JACAMIM

ZERO UM FIV DA JACAMIM

D9244 DA GREN.

LIVRE ACASALAMENTO

C3099 DA GREN.

REITOR DA GREN. x A3587 DA GREN.

ANCP	MP120	DP210	DP365	DP450	DPE365	DPE450	DAOL	DACAB	DIPP	DSTAY	D3P	DPN	DCAR	DIPM																					
22,83	14	5,56	2	9,91	22	22,21	14	19,11	21	1,25	9	1,85	4	1,29	33	0,66	6	-0,74	30	84,08	13	77,98	42	0,04	26	-0,06	19	-1,26	4						
PMGZ	PM-EM	PD-ED	PA-ED	PS-ED	PE-365	PSN	AOL	ACAB	STAY	IPP	PN-EN																								
26,09	1	0,5	5,91	1	0,1	8,78	1	5	14,67	1	3	17,74	1	4	1,09	1	2	48,76	1	0,5	1,50	2	20	3,71	1	0,5	57,81	1	1	-28,11	1	2	-0,32	1	10

E5002 FIV DA GREN. x LIVRE ACASALAMENTO

RG (DOADORA): GREN E 5002

REM ESPÍÃO 007 x REM VOTUPORANGA

REM HERMOSO FIV GEN.ADT

E5002 FIV DA GREN.

LIVRE ACASALAMENTO

C1547 DA GREN.

CAMPARI DA GREN. x A5692 DA GREN.

ANCP	MP120	DP210	DP365	DP450	DPE365	DPE450	DAOL	DACAB	DIPP	DSTAY	D3P	DPN	DCAR	DIPM																					
28,22	5	2,71	18	15,48	7	29,32	5	31,39	4	1,54	5	1,88	4	2,78	15	1,23	1	-0,85	21	87,15	8	88,64	5	0,38	50	-0,08	10	-1,17	5						
PMGZ	PM-EM	PD-ED	PA-ED	PS-ED	PE-365	PSN	AOL	ACAB	STAY	IPP	PN-EN																								
29,39	1	0,5	3,27	1	4	11,23	1	2	18,37	1	1	23,45	1	1	1,25	1	1	48,20	1	1	3,11	1	3	5,14	1	0,1	62,27	1	0,5	-24,93	1	3	-0,44	1	5

E5008 FIV DA GREN. x LIVRE ACASALAMENTO

RG (DOADORA): GREN E 5008

REM ESPÍÃO 007 x REM VOTUPORANGA

REM HERMOSO FIV GEN.ADT

E5008 FIV DA GREN.

LIVRE ACASALAMENTO

B3969 FIV DA GREN.

CAMPEÃO DA MN x 6818 DA GREN.

ANCP	MP120	DP210	DP365	DP450	DPE365	DPE450	DAOL	DACAB	DIPP	DSTAY	D3P	DPN	DCAR	DIPM																					
28,13	5	3,19	13	15,44	7	25,99	9	29,35	5	1,41	7	1,76	5	3,42	10	1,49	0,5	-0,93	15	86,68	8	81,82	25	0,66	71	-0,05	21	-1,25	5						
PMGZ	PM-EM	PD-ED	PA-ED	PS-ED	PE-365	PSN	AOL	ACAB	STAY	IPP	PN-EN																								
30,28	1	0,1	2,19	2	13	10,24	1	3	16,04	1	2	19,66	1	3	1,43	1	0,5	42,09	1	5	2,61	1	5	5,61	1	0,1	67,04	1	0,1	-33,93	1	0,5	0,7	6	-

E5189 FIV DA GREN. x LIVRE ACASALAMENTO

RG (DOADORA): GREN E 5189

REM ESPÍÃO 007 x REM VOTUPORANGA

REM HERMOSO FIV GEN.ADT

E5189 FIV DA GREN.

LIVRE ACASALAMENTO

B3969 FIV DA GREN.

CAMPEÃO DA MN x 6818 DA GREN.

ANCP	MP120	DP210	DP365	DP450	DPE365	DPE450	DAOL	DACAB	DIPP	DSTAY	D3P	DPN	DCAR	DIPM																					
29,01	3	3,71	9	15,49	7	32,90	3	29,67	5	1,44	6	1,62	7	3,36	11	1,53	0,5	-0,92	16	87,18	8	83,97	16	0,94	86	-0,05	25	-1,23	5						
PMGZ	PM-EM	PD-ED	PA-ED	PS-ED	PE-365	PSN	AOL	ACAB	STAY	IPP	PN-EN																								
31,60	1	0,1	3,41	1	4	13,42	1	0,5	19,96	1	0,5	24,46	1	0,5	0,54	2	17	49,41	1	0,5	2,97	1	3	4,89	1	0,1	66,71	1	0,1	-30,94	1	1	0,5	9	-

E6965 DA GREN. x LIVRE ACASALAMENTO

RG (DOADORA): GREN E 6965

CAMPEÃO DA MN x 64 DA EAO

TREM BALA FIV DA EAO

E6965 DA GREN.

LIVRE ACASALAMENTO

B6111 FIV DA GREN.

SHERMATTIN. x 6660 FIV GREN.

ANCP	MP120	DP210	DP365	DP450	DPE365	DPE450
------	-------	-------	-------	-------	--------	--------

LOTE
22

ANIMAL | INDIVIDUAL



BR Central / Guadalupe Agropecuária

A5684 FIV GUADALUPE

RG: **FGP A 5684** • NASC.: **02/08/2024** • Fêmea



HUNO DA MN

CAMPEÃO DA MN

D1342 DA MN

DURANGO FIV DA EAO

REM ARMADOR

6451 FIV DA EAO

2449 DA EAO

X

REM ESPIÃO 007

DIPLOMATA DA AGRONOVA

BATOM DA AGRONOVA

A3883 GUADALUPE

TRUCK DA ALO BRASIL

A72 GUADALUPE

2553 PO GUADALUPE

ANCP		MP120		DP210		DP365		DP450		DPE365		DPE450		DAOL		DACAB		DIPP		DSTAY		D3P		DPN		DCAR		DIPM	
MGTe	TOP%	DEP	TOP%	DEP	TOP%	DEP	TOP%	DEP	TOP%	DEP	TOP%	DEP	TOP%	DEP	TOP%	DEP	TOP%	DEP	TOP%	DEP	TOP%	DEP	TOP%	DEP	TOP%	DEP	TOP%	DEP	TOP%
35,02	0,1	4,53	4	21,08	1	34,41	2	36,72	1	1,03	14	1,49	9	5,45	2	0,76	5	-1,22	3	92,89	2	88,85	4	1,69	99	-0,23	0,1	-0,72	12

GENEPLUS		PM		TMD		PD		PS		PES		GPD		RD		AOL		EGS		MAR		STAY		DIPP		DPN		DCAR	
IOG	TOP%	DEP	TOP%	DEP	TOP%	DEP	TOP%	DEP	TOP%	DEP	TOP%	DEP	TOP%	DEP	TOP%	DEP	TOP%	DEP	TOP%	DEP	TOP%	DEP	TOP%	DEP	TOP%	DEP	TOP%	DEP	TOP%
26,54	3	-0,10	60	9,09	3	18,52	0,1	27,71	0,5	0,63	28	9,19	3	-1,84	97	4,91	0,1	0,36	29	-1,32	96	66,26	5	-4,74	37	0,89	99	-0,01	21

PMGZ			PM-EM			PD-ED			PA-ED			PS-ED			PE-365			PSN			AOL			ACAB			STAY			IPP			PN-EN		
iABCZ	DECA	P%	DEP	DECA	P%	DEP	DECA	P%	DEP	DECA	P%	DEP	DECA	P%	DEP	DECA	P%	DEP	DECA	P%	DEP	DECA	P%	DEP	DECA	P%	DEP	DECA	P%	DEP	DECA	P%			
24,39	1	1	0,98	4	-	16,89	1	0,1	23,59	1	0,1	30,27	1	0,1	0,48	3	-	54,28	1	0,1	5,16	1	0,1	1,97	1	7	51,62	1	5	-15,15	2	14	0,99	10	-

Prenhe do GRAFITE FIV GUADALUPE. Prev.Parto: 06/06/26

MGTe(ventre): 31,2 • TOP: 1% | IOG(ventre): 33,39 • TOP: 1% | iABCZ(ventre): 28,88 • DECA: 1 • P: 0,5%

LOTE
23

ANIMAL | INDIVIDUAL



Nelore BOMM / Gran Nelore

A5467 FIV GUADALUPE

RG: **FGP A 5467** • NASC.: **17/06/2024** • Fêmea



REM DULLDOG

REM GLADIADOR GEN.ADT

REM CARMESIN

REM CH LÍDER GEN.ADT

REM ESPIÃO 007

REMP513H

REM DAMADEOURO

REM DANUT

FENDER FIV GUADALUPE

3069 TE PO GUADALUPE

A3118 FIV GUADALUPE

REM ARMADOR

3149 TE PO GUADALUPE

TRADUTORA 2 TE GUADALUPE

ANCP		MP120		DP210		DP365		DP450		DPE365		DPE450		DAOL		DACAB		DIPP		DSTAY		D3P		DPN		DCAR		DIPM	
MGTe	TOP%	DEP	TOP%	DEP	TOP%	DEP	TOP%	DEP	TOP%	DEP	TOP%	DEP	TOP%	DEP	TOP%	DEP	TOP%	DEP	TOP%	DEP	TOP%	DEP	TOP%	DEP	TOP%	DEP	TOP%	DEP	TOP%
34,50	0,1	5,58	2	20,14	2	40,36	0,5	35,15	2	1,36	7	1,52	8	5,12	3	0,57	8	-1,07	8	87,69	7	89,97	3	0,69	73	0,03	85	-0,75	12

GENEPLUS		PM		TMD		PD		PS		PES		GPD		RD		AOL		EGS		MAR		STAY		DIPP		DPN		DCAR	
IOG	TOP%	DEP	TOP%	DEP	TOP%	DEP	TOP%	DEP	TOP%	DEP	TOP%	DEP	TOP%	DEP	TOP%	DEP	TOP%	DEP	TOP%	DEP	TOP%	DEP	TOP%	DEP	TOP%	DEP	TOP%	DEP	TOP%
39,41	0,5	4,46	0,5	15,25	0,1	17,92	0,1	32,02	0,1	0,89	17	14,11	0,1	0,35	28	5,50	0,1	1,56	0,5	1,43	4	65,49	5	-3,93	41	0,58	91	0,14	99

PMGZ			PM-EM			PD-ED			PA-ED			PS-ED			PE-365			PSN			AOL			ACAB			STAY			IPP			PN-EN		
iABCZ	DECA	P%	DEP	DECA	P%	DEP	DECA	P%	DEP	DECA	P%	DEP	DECA	P%	DEP	DECA	P%	DEP	DECA	P%	DEP	DECA	P%	DEP	DECA	P%	DEP	DECA	P%	DEP	DECA	P%			
32,15	1	0,1	4,80	1	1	16,51	1	0,1	27,46	1	0,1	33,30	1	0,1	0,50	3	-	41,22	1	8	4,90	1	0,1	3,84	1	0,5	58,59	1	1	-29,82	1	1	0,65	10	-

Prenhe do JUPITER FIV GUADALUPE. Prev.Parto: 06/06/26

MGTe(ventre): 31,37 • TOP: 1% | IOG(ventre): 35,86 • TOP: 0,5% | iABCZ(ventre): 28,61 • DECA: 1 • P: 0,5%

LOTE
24

ANIMAL | INDIVIDUAL



Nelore Camargo / Guadalupe Agropecuária

A4204 FIV GUADALUPE

RG: **FGP A 4204** • NASC.: **24/05/2023** • Fêmea



REM RICKET

REM DANUT

REM PÁPRICA

INVENCÍVEL DA HORA

RAIN RSAN

2272 DA HORA

1811 FIV DA HORA

REM EMBAIXADOR

REM HÓRUS GEN.ADT

REM EMBOSKADA

A2048 FIV GUADALUPE

CAMPEÃO DA MN

4673 DA EAO

85 DA EAO

ANCP		MP120		DP210		DP365		DP450		DPE365		DPE450		DAOL		DACAB		DIPP		DSTAY		D3P		DPN		DCAR		DIPM	
MGTe	TOP%	DEP	TOP%	DEP	TOP%	DEP	TOP%	DEP	TOP%	DEP	TOP%	DEP	TOP%	DEP	TOP%	DEP	TOP%	DEP	TOP%	DEP	TOP%	DEP	TOP%	DEP	TOP%	DEP	TOP%	DEP	TOP%
35,39	0,1	5,48	2	19,69	2	30,15	5	33,84	2	1,31	8	1,49	9	4,22	6	1,00	3	-1,02	10	98,01	0,1	91,89	1	1,62	99	-0,11	4	-0,38	23

GENEPLUS		PM		TMD		PD		PS		PES		GPD		RD		AOL		EGS		MAR		STAY		DIPP		DPN		DCAR	
IOG	TOP%	DEP	TOP%	DEP	TOP%	DEP	TOP%	DEP	TOP%	DEP	TOP%	DEP	TOP%	DEP	TOP%	DEP	TOP%	DEP	TOP%	DEP	TOP%	DEP	TOP%	DEP	TOP%	DEP	TOP%	DEP	TOP%
24,45	5	3,53	3	11,90	0,5	15,66	0,5	20,09	3	1,56	3	4,43	25	0,55	21	2,72	5	0,08	47	0,29	37	58,56	15	-13,92	8	0,60	92	0,00	38

PMGZ			PM-EM			PD-ED			PA-ED			PS-ED			PE-365			PSN			AOL			ACAB			STAY			IPP			PN-EN		
iABCZ	DECA	P%	DEP	DECA	P%	DEP	DECA	P%	DEP	DECA	P%	DEP	DECA	P%	DEP	DECA	P%	DEP	DECA	P%	DEP	DECA	P%	DEP	DECA	P%	DEP	DECA	P%	DEP	DECA	P%			
24,01	1	1	5,01	1	0,5	14,76	1	0,5	18,25	1	1	22,31	1	2	0,93	1	5	56,40	1	0,1	2,86	1	5	1,71	1	10	50,85	1	6	-20,13	1	7	0,73	10	-

Parida de macho (FGP A7265) do REM CH LÍDER GEN.ADT desde 02/10/25
MGTe(cria): 32,08 • TOP: 0,5% • G

Prenhe do REM NOCAUTE. Prev.Parto: 05/11/26
MGTe(ventre): 32,29 • TOP: 0,5% | IOG(ventre): 34,6 • TOP: 0,5% | iABCZ(ventre): 30,99 • DECA: 1 • P: 0,1%

LOTE
25

ANIMAL | INDIVIDUAL



Nelore Rezek / Haras e Agropecuária Nova Aliança /
Guadalupe Agropecuária

A4755 FIV GUADALUPE

RG: **FGP A 4755** • NASC.: **28/08/2023** • Fêmea



REM AGORTAN

REM ESPIÃO 007

REM CONSTELAÇÃO

**DIPLOMATA DA
AGRONOVA**

REM ARMADOR

BATOM DA AGRONOVA

REM COGITAR

GABINETE IZ

BACKUP

AMAGDALA

533 LA GUADALUPE

QUARK COL.

211 GUADIANA

FSF 924 01 GUADALUPE

ANCP		MP120		DP210		DP365		DP450		DPE365		DPE450		DAOL		DACAB		DIPP		DSTAY		D3P		DPN		DCAR		DIPM	
MGT _e	TOP%	DEP	TOP%	DEP	TOP%	DEP	TOP%	DEP	TOP%	DEP	TOP%	DEP	TOP%	DEP	TOP%	DEP	TOP%	DEP	TOP%	DEP	TOP%	DEP	TOP%	DEP	TOP%	DEP	TOP%	DEP	TOP%
30,10	2	4,05	7	16,23	5	27,84	7	27,95	7	1,00	15	1,28	13	5,78	1	0,96	3	-1,00	11	85,23	11	84,28	15	-0,03	20	-0,04	29	-0,66	13

GENEPLUS		PM		TMD		PD		PS		PES		GPD		RD		AOL		EGS		MAR		STAY		DIPP		DPN		DCAR	
IOG	TOP%	DEP	TOP%	DEP	TOP%	DEP	TOP%	DEP	TOP%	DEP	TOP%	DEP	TOP%	DEP	TOP%	DEP	TOP%	DEP	TOP%	DEP	TOP%	DEP	TOP%	DEP	TOP%	DEP	TOP%	DEP	TOP%
39,62	0,5	2,87	6	10,20	2	13,56	1	23,51	1	0,64	28	9,95	2	0,01	42	6,09	0,1	1,15	3	0,26	39	80,92	0,5	-16,60	4	0,42	79	0,06	95

PMGZ			PM-EM			PD-ED			PA-ED			PS-ED			PE-365			PSN			AOL			ACAB			STAY			IPP			PN-EN		
iABCZ	DECA	P%	DEP	DECA	P%	DEP	DECA	P%	DEP	DECA	P%	DEP	DECA	P%	DEP	DECA	P%	DEP	DECA	P%	DEP	DECA	P%	DEP	DECA	P%	DEP	DECA	P%	DEP	DECA	P%			
32,35	1	0,1	4,52	1	1	12,69	1	1	20,86	1	0,5	25,93	1	0,5	0,48	3	-	49,62	1	1	6,25	1	0,1	3,97	1	0,1	64,55	1	0,5	-37,05	1	0,5	0,44	9	-

Parida de fêmea (FGP A6813) do GIBSON FIV GUADALUPE desde 04/08/25
MGT_e(cria): 30,98 • TOP: 1% • G | IQG(cria): 44,75 • TOP: 0,1% | iABCZ(cria): 35,03 • DECA: 1

Prenhe do GIBSON FIV GUADALUPE. Prev. Parto: 05/11/26
MGT_e(ventre): 30,26 • TOP: 2% | IQG(ventre): 42,74 • TOP: 0,1% | iABCZ(ventre): 35,03 • DECA: 1 • P: 0,1%

LOTE
26

ANIMAL | INDIVIDUAL



Fazenda Remate / Guadalupe Agropecuária

A3669 FIV GUADALUPE

RG: **FGP A 3669** • NASC.: **21/09/2022** • Fêmea



REM AGORTAN

REM ESPIÃO 007

REM CONSTELAÇÃO

**DIPLOMATA DA
AGRONOVA**

REM ARMADOR

BATOM DA AGRONOVA

REM COGITAR

REM DULLDOG

REM GLADIADOR GEN.ADT

REM CARMESIN

A858 FIV GUADALUPE

BACKUP

533 LA GUADALUPE

211 GUADIANA

ANCP		MP120		DP210		DP365		DP450		DPE365		DPE450		DAOL		DACAB		DIPP		DSTAY		D3P		DPN		DCAR		DIPM	
MGTe	TOP%	DEP	TOP%	DEP	TOP%	DEP	TOP%	DEP	TOP%	DEP	TOP%	DEP	TOP%	DEP	TOP%	DEP	TOP%	DEP	TOP%	DEP	TOP%	DEP	TOP%	DEP	TOP%	DEP	TOP%	DEP	TOP%
34,32	0,1	5,49	2	19,51	2	31,87	3	31,97	3	1,31	8	1,79	5	6,02	1	1,16	2	-1,31	2	87,00	8	85,05	13	1,02	89	-0,01	51	-0,81	10

GENEPLUS		PM		TMD		PD		PS		PES		GPD		RD		AOL		EGS		MAR		STAY		DIPP		DPN		DCAR	
IOG	TOP%	DEP	TOP%	DEP	TOP%	DEP	TOP%	DEP	TOP%	DEP	TOP%	DEP	TOP%	DEP	TOP%	DEP	TOP%	DEP	TOP%	DEP	TOP%	DEP	TOP%	DEP	TOP%	DEP	TOP%	DEP	TOP%
34,32	0,5	1,63	20	9,34	2	14,53	1	22,22	2	1,79	2	7,69	7	1,22	6	3,01	4	0,97	5	1,13	9	75,97	1	-18,08	3	0,56	90	0,15	99

PMGZ			PM-EM			PD-ED			PA-ED			PS-ED			PE-365			PSN			AOL			ACAB			STAY			IPP			PN-EN		
iABCZ	DECA	P%	DEP	DECA	P%	DEP	DECA	P%	DEP	DECA	P%	DEP	DECA	P%	DEP	DECA	P%	DEP	DECA	P%	DEP	DECA	P%	DEP	DECA	P%	DEP	DECA	P%	DEP	DECA	P%			
32,14	1	0,1	2,96	1	7	13,39	1	0,5	22,28	1	0,5	26,34	1	0,5	1,41	1	0,5	52,12	1	0,5	3,23	1	3	4,7	1	0,1	66,74	1	0,1	-34,56	1	0,5	0,43	9	-

Parida de macho (FGP A7035) do REM CH LÍDER GEN.ADT desde 25/08/25
MGTe(cria): 31,51 • TOP: 1% • G|IQG(cria): 32,32 • TOP: 1% |iABCZ(cria): 29,56 • DECA: 1

Prenhe do DOMINATOR FIV DA EAO. Prev.Parto: 10/10/26
MGTe(ventre): 31,5 • TOP: 1% |IQG(ventre): 38,52 • TOP: 0,5% |iABCZ(ventre): 34,7 • DECA: 1 • P: 0,1%

Nelore IMS / JBJ Agropecuária

A3214 FIV GUADALUPE

X LIVRE ACASALAMENTO

RG (DOADORA): **FGP A 3214**



VÍDEO

REM AGORTAN

REM ESPIÃO 007

REM CONSTELAÇÃO

DIPLOMATA DA AGRONOVA

REM ARMADOR

BATOM DA AGRONOVA

REM COGITAR

REM RICKET

REM DANUT

REM PÁPRICA

9596 FIV GUADALUPE

REM USP

3069 TE PO GUADALUPE

533 LA GUADALUPE

X LIVRE ACASALAMENTO

ANCP		MP120		DP210		DP365		DP450		DPE365		DPE450		DAOL		DACAB		DIPP		DSTAY		D3P		DPN		DCAR		DIPM	
MGTe	TOP%	DEP	TOP%	DEP	TOP%	DEP	TOP%	DEP	TOP%	DEP	TOP%	DEP	TOP%	DEP	TOP%	DEP	TOP%	DEP	TOP%	DEP	TOP%	DEP	TOP%	DEP	TOP%	DEP	TOP%	DEP	TOP%
35,15	0,1	4,71	4	20,61	1	-	-	32,95	3	1,33	8	-	-	6,15	1	1,06	2	-	-	90,57	3	88,92	8	0,86	83	-	-	-	-

GENEPLUS		PM		TMD		PD		PS		PES		GPD		RD		AOL		EGS		MAR		STAY		DIPP		DPN		DCAR	
IOG	TOP%	DEP	TOP%	DEP	TOP%	DEP	TOP%	DEP	TOP%	DEP	TOP%	DEP	TOP%	DEP	TOP%	DEP	TOP%	DEP	TOP%	DEP	TOP%	DEP	TOP%	DEP	TOP%	DEP	TOP%	DEP	TOP%
38,34	0,5	1,35	26	-	-	16,99	0,1	27,02	0,5	1,05	12	-	-	-	-	5,21	0,1	0,70	12	-	-	84,08	0,1	-	-	0,98	99	-	-


PMGZ			PM-EM			PD-ED			PA-ED			PS-ED			PE-365			PSN			AOL			ACAB			STAY			IPP			PN-EN		
iABCZ	DECA	P%	DEP	DECA	P%	DEP	DECA	P%	DEP	DECA	P%	DEP	DECA	P%	DEP	DECA	P%	DEP	DECA	P%	DEP	DECA	P%	DEP	DECA	P%	DEP	DECA	P%	DEP	DECA	P%			
36,69	1	0,1	2,70	1	8	15,99	1	0,1	-	-	-	29,69	1	0,1	0,69	1	10	-	-	-	5,72	1	0,1	2,66	1	2	73,15	1	0,1	40,76	1	0,1	0,96	10	-

MAIS INFORMAÇÕES:



GUADALUPE AGROPECUÁRIA

 www.guadalupeagropecuaria.com.br

 **34 99243.1515** (Thiago Trevisi)

 **18 99627-1971** (Danilo Zerbinatti)

 **18 99627.1340** (Murilo Souto)

ACOMPANHE NOSSAS MÍDIAS SOCIAIS:

 **/guadalupeagropecuaria**

 **@guadalupeagropecuaria**

25 DE ABRIL • SÁBADO • 12h
CHÁCARA NELORE MAFRA - UBERABA/MG

91º EXP  ZEBU



7º LEILÃO
GUADALUPE
AGROPECUÁRIA
EXPOZEBU 2026

REALIZAÇÃO:



LEILOEIRAS:



TRANSMISSÃO:



ANIMAIS SEGURADOS:



43 3373.7077 18 3608.0999

ASSESSORIA:



34 99817.9331
34 9939.0466



34 99118.9112



67 99319.0735



43 99186.8139



67 99944.1382



19 98298.0777



34 99175.0006



34 99945.4400



79 99925.1987



67 99815.9440



61 99966.0255



16 99617.8999

APOIO:



82 3036.7070

LEILOEIROS:



SNLR 217



SNLR 266

LEILÃO OFICIAL:



LEILÃO PARCEIRO:



ANIMAIS AVALIADOS:



VÍDEOS:



67 98143.0131

COMUNICAÇÃO:



34 99902.8888

AGÊNCIA:



67 2525.7185

PATROCINADORES:

