

*Catálogo*  
**I LEILÃO UNIÃO GUZERÁ JF**  
**O FUTURO DO LEGADO**



*Guzerá JF e convidados ofertam:*  
25 lotes de Vacas, Novilhas e Bezerras,  
todas com genética JF.

**28 DE ABRIL ÀS 20H**

Apoio:



Transmissão:



Retransmissão:



# Lote 01: *Malaia JF* [aspiração]



clique na imagem para assistir vídeo no youtube

**FAZENDA:** YGARAPÉS  
**CRIADOR:** JOSÉ H D FIGUEIREDO E OUTROS COND  
**PROPRIETÁRIO:** JOSÉ H D FIGUEIREDO E OUTROS COND  
**NOME:** MALAIA JF  
**RGD:** JFT 3904  
**NASCIMENTO:** 20/11/2016  
**DEP PRÓPRIA:** 518  
**LACTAÇÃO OFICIAL:** 6.947 KG

## GENEALOGIA

<b>NOME:</b> CAUIM FIV JF <b>RGD:</b> JFT 3146 <b>DEP:</b> 279	<b>NOME:</b> NAPOLE TE JF <b>RGD:</b> JFT 2433 <b>DEP:</b> 404	<b>NOME:</b> CRAVO PEAC <b>RGD:</b> PEAC 28 <b>DEP:</b> 491
	<b>NOME:</b> URTIGA JF <b>RGD:</b> JFT 1889 <b>DEP:</b> 201	<b>NOME:</b> NUVEM JF <b>RGD:</b> JFT 1589 <b>DEP:</b> 96
		<b>NOME:</b> BARBANTE JF <b>RGD:</b> 9940 <b>DEP:</b> -30
		<b>NOME:</b> RAIZ JF <b>RGD:</b> JFT 1560 <b>DEP:</b>

PATERNA  
 GENEALOGIA  
 MATERNA

<b>NOME:</b> PALOMA JF <b>RGD:</b> JFT 3319 <b>DEP:</b> 650	<b>NOME:</b> MANDARI FIV JF <b>RGD:</b> JFT 2737 <b>DEP:</b> 326	<b>NOME:</b> PERSEU S <b>RGD:</b> 5800 <b>DEP:</b> 245
	<b>NOME:</b> NICARAGUA JF <b>RGD:</b> JFT 2311 <b>DEP:</b> 531	<b>NOME:</b> URTIGA JF <b>RGD:</b> JFT 1889 <b>DEP:</b> 201
		<b>NOME:</b> HUMAITA TE TABO <b>RGD:</b> TABO 636 <b>DEP:</b> 582
		<b>NOME:</b> RECEITA JF <b>RGD:</b> JFT 1541 <b>DEP:</b> 60

## Lote 02:

# Otília Ibituruna

traz ao pé um bezerro de 3 meses,  
filho de Abaré Ibituruna.



clique na imagem para assistir vídeo no youtube

<b>FAZENDA:</b>	DO PINHEIRO
<b>CRIADOR:</b>	PAULO R MENICUCCI E OUTROS COND
<b>PROPRIETÁRIO:</b>	PAULO R MENICUCCI E OUTROS COND
<b>NOME:</b>	OTÍLIA IBITURUNA
<b>RGD:</b>	JFPA 1867
<b>NASCIMENTO:</b>	02/08/2020
<b>DEP PRÓPRIA:</b>	224
<b>LACTAÇÃO OFICIAL:</b>	3.079 KG

## GENEALOGIA

<b>NOME:</b> CAIO FIV JF <b>RGD:</b> JFT 3045 <b>DEP:</b> 71	<b>NOME:</b> CABUL III S <b>RGD:</b> CNS 5319 <b>DEP:</b> 52	<b>NOME:</b> PERSEU S <b>RGD:</b> 5800 <b>DEP:</b> 245
	<b>NOME:</b> URTIGA JF <b>RGD:</b> JFT 1889 <b>DEP:</b> 201	<b>NOME:</b> GESTA S <b>RGD:</b> G 8915 <b>DEP:</b>
		<b>NOME:</b> BARBANTE JF <b>RGD:</b> 9940 <b>DEP:</b> -30
		<b>NOME:</b> RAIZ JF <b>RGD:</b> JFT 1560 <b>DEP:</b>

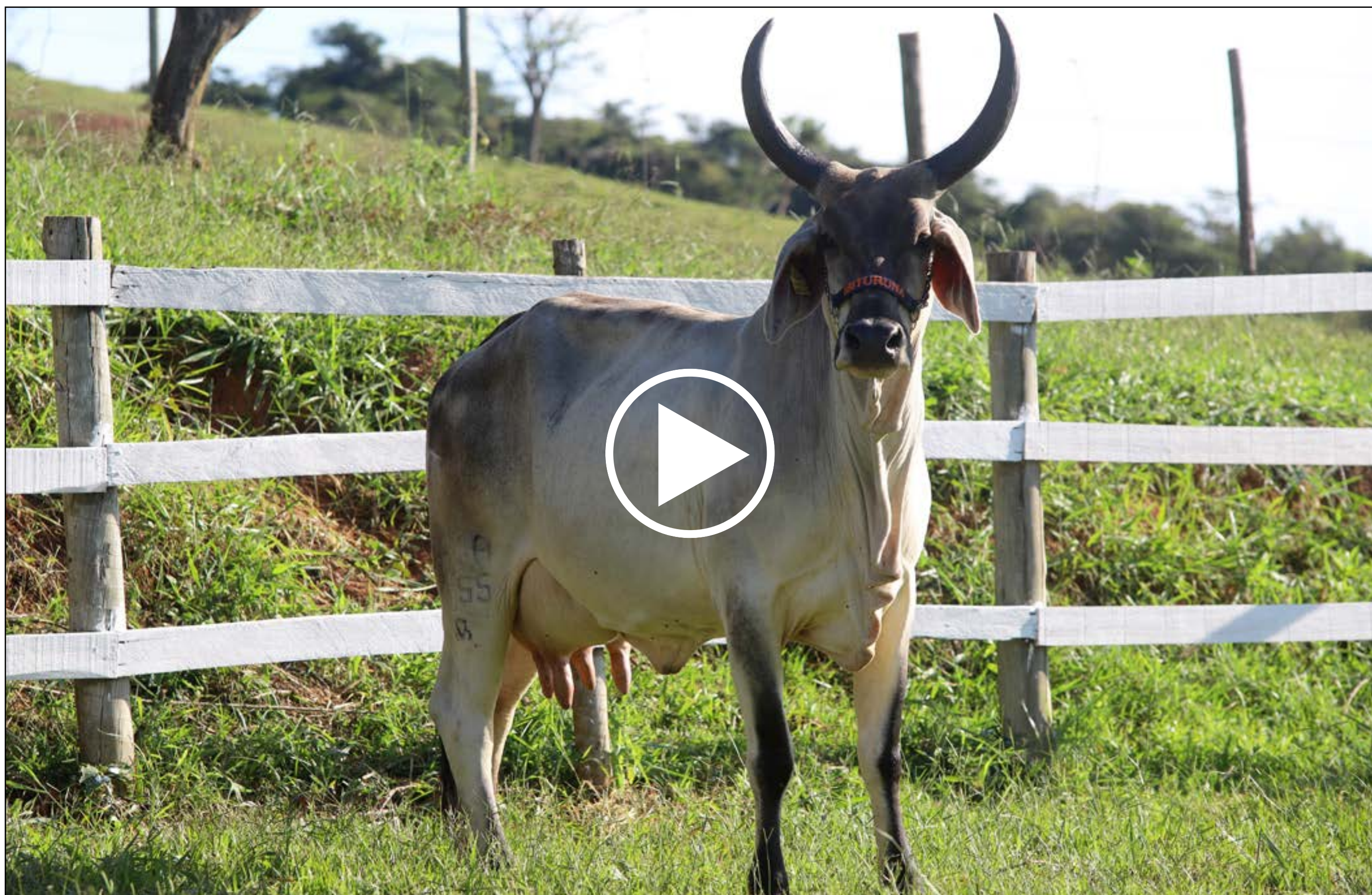
PATERNA  
GENEALOGIA  
MATERNA

<b>NOME:</b> MALALA IBITURUNA <b>RGD:</b> JFPA 1295 <b>DEP:</b> 377	<b>NOME:</b> NAPOLE TE JF <b>RGD:</b> JFT 2433 <b>DEP:</b> 404	<b>NOME:</b> CRAVO PEAC <b>RGD:</b> PEAC 28 <b>DEP:</b> 491
	<b>NOME:</b> CHIARA FIV IBITURUNA <b>RGD:</b> JFPA 417 <b>DEP:</b> 304	<b>NOME:</b> NUVEM JF <b>RGD:</b> JFT 1589 <b>DEP:</b> 96
		<b>NOME:</b> MAGNUM S <b>RGD:</b> 5465 <b>DEP:</b>
		<b>NOME:</b> RELÍQUIA TE JF <b>RGD:</b> JFT 2251 <b>DEP:</b> 268

## Lote 03:

# Orissa Ibituruna

segue com prenhez confirmada de Caramelo Ibituruna com parto previsto para 16/09/2026.



clique na imagem para assistir vídeo no youtube

<b>FAZENDA:</b>	DO PINHEIRO
<b>CRIADOR:</b>	PAULO R MENICUCCI E OUTROS COND
<b>PROPRIETÁRIO:</b>	PAULO R MENICUCCI E OUTROS COND
<b>NOME:</b>	ORISSA IBITURUNA
<b>RGD:</b>	JFPA 1955
<b>NASCIMENTO:</b>	16/11/2020
<b>DEP PRÓPRIA:</b>	517
<b>LACTAÇÃO OFICIAL:</b>	3.066 KG

## GENEALOGIA

<b>NOME:</b> NICOLA IBITURUNA <b>RGD:</b> JFPA 1043 <b>DEP P:</b> 393,5	<b>NOME:</b> URIEL IBITURUNA <b>RGD:</b> JFPA 222 <b>DEP:</b> 470	<b>NOME:</b> ADONAI TE JF <b>RGD:</b> JFT 2452 <b>DEP:</b> 346
	<b>NOME:</b> UNA FIV IBITURUNA <b>RGD:</b> JFPA 324 <b>DEP:</b> 317	<b>NOME:</b> REDOMA JF <b>RGD:</b> JFT 2207 <b>DEP:</b> 333
		<b>NOME:</b> EDIPO A <b>RGD:</b> A 1437 <b>DEP:</b> 296
		<b>NOME:</b> AMERICA IBITURUNA <b>RGD:</b> JFPA 5 <b>DEP:</b>

PATERNA  
GENEALOGIA  
MATERNA

<b>NOME:</b> PADUA IBITURUNA <b>RGD:</b> JFPA 620 <b>DEP:</b> 277	<b>NOME:</b> NAPOLE TE JF <b>RGD:</b> JFT 2433 <b>DEP:</b> 404	<b>NOME:</b> CRAVO PEAC <b>RGD:</b> PEAC 28 <b>DEP:</b> 491
	<b>NOME:</b> RETORTA D <b>RGD:</b> MDVG 6840 <b>DEP:</b> 14	<b>NOME:</b> NUVEM JF <b>RGD:</b> JFT 1589 <b>DEP:</b> 96
		<b>NOME:</b> MANGANGA D <b>RGD:</b> MDVG 6301 <b>DEP:</b>
		<b>NOME:</b> JACUANA D <b>RGD:</b> MDVG 5985 <b>DEP:</b>

# Lote 04: *Elora Ibituruna*



clique na imagem para assistir vídeo no youtube

**FAZENDA:** DO PINHEIRO  
**CRIADOR:** PAULO R MENICUCCI E OUTROS COND  
**PROPRIETÁRIO:** PAULO R MENICUCCI E OUTROS COND  
**NOME:** ELORA IBITURUNA  
**RGD:** JFPA 2301  
**NASCIMENTO:** 13/08/2022  
**DEP PARENTAL:** 207,50

## GENEALOGIA

<b>NOME:</b> ALUMINATO CL <b>RGD:</b> CFL 5204 <b>DEP:</b> 66	<b>NOME:</b> ACARI RF <b>RGD:</b> 5295 <b>DEP:</b> 124	<b>NOME:</b> CABUL S <b>RGD:</b> 9737 <b>DEP:</b> 0
	<b>NOME:</b> TENEBROSA <b>RGD:</b> 12355 <b>DEP:</b>	<b>NOME:</b> TABA RF <b>RGD:</b> D 2594 <b>DEP:</b>
		<b>NOME:</b> QUERO QUERO <b>RGD:</b> 9323 <b>DEP:</b> -20
		<b>NOME:</b> MAZORCA <b>RGD:</b> E 8627 <b>DEP:</b>

PATERNA  
 GENEALOGIA  
 MATERNA

<b>NOME:</b> BRIANA IBITURUNA <b>RGD:</b> JFPA 1507 <b>DEP:</b> 349	<b>NOME:</b> NICOLA IBITURUNA <b>RGD:</b> JFPA 1043 <b>DEP:</b>	<b>NOME:</b> URIEL IBITURUNA <b>RGD:</b> JFPA 222 <b>DEP:</b> 470
	<b>NOME:</b> NASCENTE TE JF <b>RGD:</b> JFT 2436 <b>DEP:</b> 370	<b>NOME:</b> UNA FIV IBITURUNA <b>RGD:</b> JFPA 324 <b>DEP:</b> 317
		<b>NOME:</b> CRAVO PEAC <b>RGD:</b> PEAC 28 <b>DEP:</b> 491
		<b>NOME:</b> FIBRILA II S <b>RGD:</b> I 6038 <b>DEP:</b> 80

# Lote 05:

# Romaria Ibituruna



clique na imagem para assistir vídeo no youtube

**FAZENDA:** DO PINHEIRO  
**CRIADOR:** PAULO R MENICUCCI E OUTROS COND  
**PROPRIETÁRIO:** PAULO R MENICUCCI E OUTROS COND  
**NOME:** ROMARIA IBITURUNA  
**RGD:** JFPA 2387  
**NASCIMENTO:** 08/02/2023  
**DEP PARENTAL:** 162

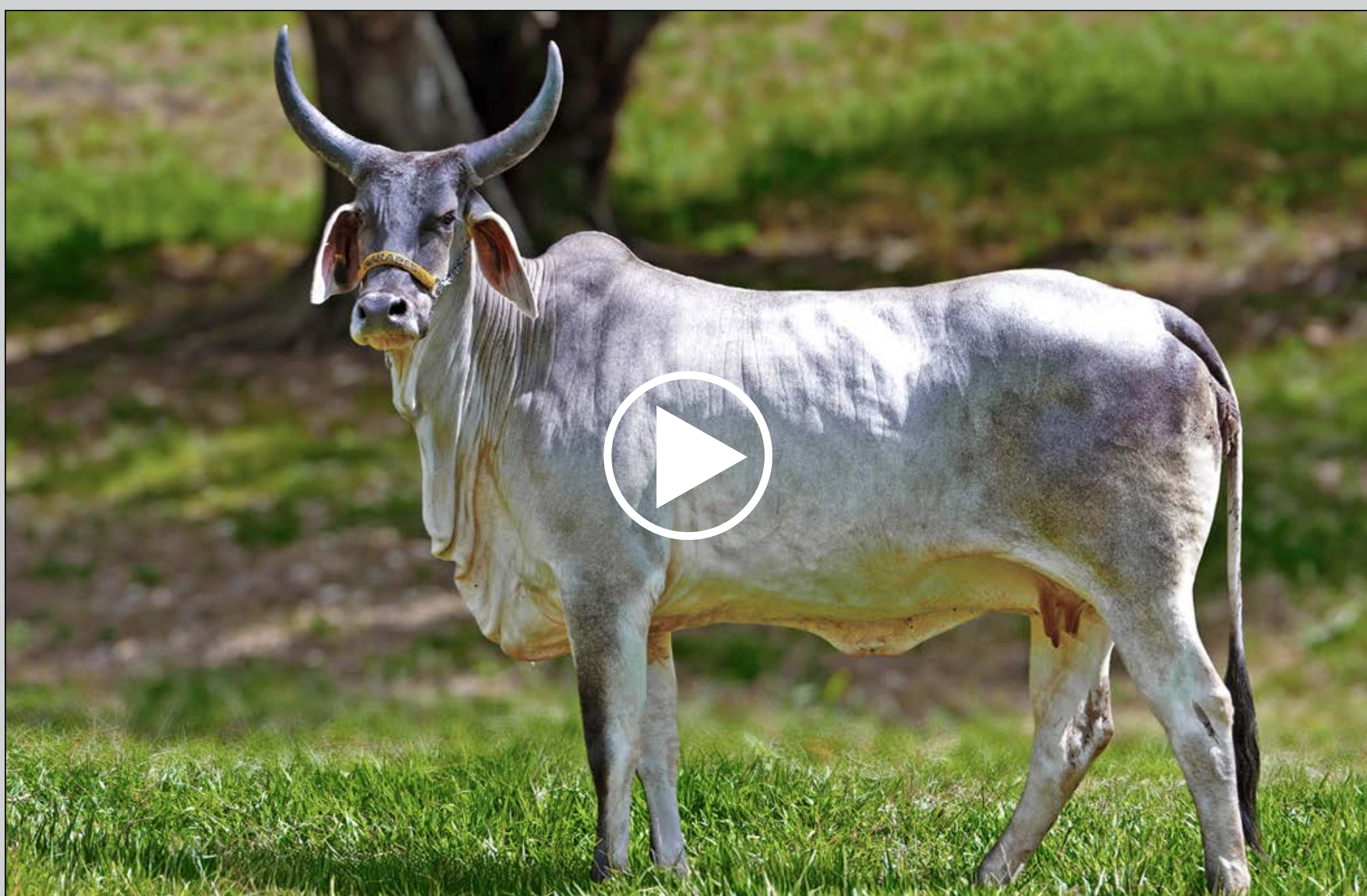
## GENEALOGIA

<b>NOME:</b> TECELÃO <b>RGD:</b> GUZ 757 <b>DEP:</b> 41	<b>NOME:</b> AIMORE S <b>RGD:</b> CNS 7115 <b>DEP:</b> 141	<b>NOME:</b> MAIZ II TE S <b>RGD:</b> CNS 6221 <b>DEP:</b>
	<b>NOME:</b> SAFRA <b>RGD:</b> GUZ 321 <b>DEP:</b>	<b>NOME:</b> FARRA S <b>RGD:</b> CNS 5772 <b>DEP:</b>
		<b>NOME:</b> DELTA <b>RGD:</b> GUZA 1087 <b>DEP:</b> 73
		<b>NOME:</b> AIRY TE <b>RGD:</b> GUZA 526 <b>DEP:</b> 13

PATERNA  
 GENEALOGIA  
 MATERNA

<b>NOME:</b> NOMEADA IBITURUNA <b>RGD:</b> JFPA 1076 <b>DEP:</b> 283	<b>NOME:</b> URIEL IBITURUNA <b>RGD:</b> JFPA 222 <b>DEP P:</b> 393,5 470	<b>NOME:</b> ADONAI TE JF <b>RGD:</b> JFT 2452 <b>DEP:</b> 346
	<b>NOME:</b> AÇUCENA TE JF <b>RGD:</b> JFT 2510 <b>DEP:</b> 46	<b>NOME:</b> REDOMA JF <b>RGD:</b> JFT 2207 <b>DEP:</b> 333
		<b>NOME:</b> BARBANTE JF <b>RGD:</b> 9940 <b>DEP:</b> -30
		<b>NOME:</b> NUVEM JF <b>RGD:</b> JFT 1589 <b>DEP:</b> 96

# Lote 06: *Evita Ibituruna*



clique na imagem para assistir vídeo no youtube

**FAZENDA:** DO PINHEIRO  
**CRIADOR:** PAULO R MENICUCCI E OUTROS COND  
**PROPRIETÁRIO:** PAULO R MENICUCCI E OUTROS COND  
**NOME:** EVITA IBITURUNA  
**RGD:** JFPA 2241  
**NASCIMENTO:** 11/03/2022  
**DEP PARENTAL:** 333,75

## GENEALOGIA

<b>NOME:</b> NICOLA IBITURUNA <b>RGD:</b> JFPA 1043 <b>DEP P:</b> 393,5	<b>NOME:</b> URIEL IBITURUNA <b>RGD:</b> JFPA 222 <b>DEP:</b> 470	<b>NOME:</b> ADONAI TE JF <b>RGD:</b> JFT 2452 <b>DEP:</b> 346
	<b>NOME:</b> UNA FIV IBITURUNA <b>RGD:</b> JFPA 324 <b>DEP:</b> 317	<b>NOME:</b> REDOMA JF <b>RGD:</b> JFT 2207 <b>DEP:</b> 333
		<b>NOME:</b> EDIPO A <b>RGD:</b> A 1437 <b>DEP:</b> 296
		<b>NOME:</b> AMERICA IBITURUNA <b>RGD:</b> JFPA 5 <b>DEP:</b>

PATERNA  
 GENEALOGIA  
 MATERNA

<b>NOME:</b> ANITA IBITURUNA <b>RGD:</b> JFPA 1146 <b>DEP:</b> 274	<b>NOME:</b> EQUADOR II JF <b>RGD:</b> JFT 3446 <b>DEP:</b> 417	<b>NOME:</b> NAQUE TE JF <b>RGD:</b> JFT 2302 <b>DEP:</b> 135
	<b>NOME:</b> ELMA IBITURUNA <b>RGD:</b> JFPA 840 <b>DEP:</b> 189	<b>NOME:</b> NIRVANA TE JF <b>RGD:</b> JFT 2423 <b>DEP:</b> 471
		<b>NOME:</b> CAMBUCI IBITURUNA <b>RGD:</b> JFPA 465 <b>DEP:</b> 237
		<b>NOME:</b> UVILHA FIV IBITURUNA <b>RGD:</b> JFPA 274 <b>DEP:</b>

# Lote 07: *Edjane Ibituruna*



clique na imagem para assistir vídeo no youtube

**FAZENDA:** DO PINHEIRO  
**CRIADOR:** PAULO R MENICUCCI E OUTROS COND  
**PROPRIETÁRIO:** PAULO R MENICUCCI E OUTROS COND  
**NOME:** EDJANE IBITURUNA  
**RGD:** JFPA 2308  
**NASCIMENTO:** 04/09/2022  
**DEP PARENTAL:** 442,25

## GENEALOGIA

<b>NOME:</b> NICOLA IBITURUNA <b>RGD:</b> JFPA 1043 <b>DEP P:</b> 393,5	<b>NOME:</b> URIEL IBITURUNA <b>RGD:</b> JFPA 222 <b>DEP:</b> 470	<b>NOME:</b> ADONAI TE JF <b>RGD:</b> JFT 2452 <b>DEP:</b> 346
	<b>NOME:</b> UNA FIV IBITURUNA <b>RGD:</b> JFPA 324 <b>DEP:</b> 317	<b>NOME:</b> REDOMA JF <b>RGD:</b> JFT 2207 <b>DEP:</b> 333
		<b>NOME:</b> EDIPO A <b>RGD:</b> A 1437 <b>DEP:</b> 296
		<b>NOME:</b> AMERICA IBITURUNA <b>RGD:</b> JFPA 5 <b>DEP:</b>

PATERNA  
 GENEALOGIA  
 MATERNA

<b>NOME:</b> MANILA IBITURUNA <b>RGD:</b> JFPA 1257 <b>DEP:</b> 491	<b>NOME:</b> NAPOLE TE JF <b>RGD:</b> JFT 2433 <b>DEP:</b> 404	<b>NOME:</b> CRAVO PEAC <b>RGD:</b> PEAC 28 <b>DEP:</b> 491
	<b>NOME:</b> UCCA IBITURUNA <b>RGD:</b> JFPA 303 <b>DEP:</b> 373	<b>NOME:</b> NUVEM JF <b>RGD:</b> JFT 1589 <b>DEP:</b> 96
		<b>NOME:</b> NEPAL TE JF <b>RGD:</b> JFT 2351 <b>DEP:</b> 340
		<b>NOME:</b> NAIA II JF <b>RGD:</b> JFT 2393 <b>DEP:</b> 195

## Lote 08:

# Prisca Ibituruna

segue coberta por Caramelo Ibituruna  
ainda sem confirmação de prenhez.



clique na imagem para assistir vídeo no youtube

<b>FAZENDA:</b>	DO PINHEIRO
<b>CRIADOR:</b>	PAULO R MENICUCCI E OUTROS COND
<b>PROPRIETÁRIO:</b>	PAULO R MENICUCCI E OUTROS COND
<b>NOME:</b>	PRISCA IBITURUNA
<b>RGD:</b>	JFPA 2202
<b>NASCIMENTO:</b>	22/12/2021
<b>DEP PARENTAL:</b>	329,25

## GENEALOGIA

<b>NOME:</b> NICOLA IBITURUNA <b>RGD:</b> JFPA 1043 <b>DEP P:</b> 393,5	<b>NOME:</b> URIEL IBITURUNA <b>RGD:</b> JFPA 222 <b>DEP:</b> 470	<b>NOME:</b> ADONAI TE JF <b>RGD:</b> JFT 2452 <b>DEP:</b> 346
	<b>NOME:</b> UNA FIV IBITURUNA <b>RGD:</b> JFPA 324 <b>DEP:</b> 317	<b>NOME:</b> REDOMA JF <b>RGD:</b> JFT 2207 <b>DEP:</b> 333
		<b>NOME:</b> EDIPO A <b>RGD:</b> A 1437 <b>DEP:</b> 296
		<b>NOME:</b> AMERICA IBITURUNA <b>RGD:</b> JFPA 5 <b>DEP:</b>

PATERNA  
GENEALOGIA  
MATERNA

<b>NOME:</b> MAHINA IBITURUNA <b>RGD:</b> JFPA 1210 <b>DEP:</b> 265	<b>NOME:</b> ADONAI TE JF <b>RGD:</b> JFT 2452 <b>DEP:</b> 346	<b>NOME:</b> CRAVO PEAC <b>RGD:</b> PEAC 28 <b>DEP:</b> 491
	<b>NOME:</b> ESFINGE FIV IBITURUNA <b>RGD:</b> JFPA 785 <b>DEP:</b> 117	<b>NOME:</b> FIBRILA II S <b>RGD:</b> I 6038 <b>DEP:</b> 80
		<b>NOME:</b> MAGNUM S <b>RGD:</b> 5465 <b>DEP:</b> -33
		<b>NOME:</b> NINHADA S <b>RGD:</b> CNS 6431 <b>DEP:</b> 234

## Lote 09:

# Caaxira Ibituruna

traz ao pé uma bezerra de 5 meses  
filha de Nicola Ibituruna.



clique na imagem para assistir vídeo no youtube

<b>FAZENDA:</b>	DO PINHEIRO
<b>CRIADOR:</b>	PAULO R MENICUCCI E OUTROS COND
<b>PROPRIETÁRIO:</b>	PAULO R MENICUCCI E OUTROS COND
<b>NOME:</b>	CAAXIRA IBITURUNA
<b>RGD:</b>	JFPA 1715
<b>NASCIMENTO:</b>	04/09/2019
<b>DEP PRÓPRIA:</b>	430
<b>LACTAÇÃO OFICIAL:</b>	3.783 KG

## GENEALOGIA

<b>NOME:</b> MAGNO IBITURUNA <b>RGD:</b> JFPA 1248 <b>DEP P:</b> 496,5	<b>NOME:</b> NAPOLE TE JF <b>RGD:</b> JFT 2433 <b>DEP:</b> 404	<b>NOME:</b> CRAVO PEAC <b>RGD:</b> PEAC 28 <b>DEP:</b> 491
	<b>NOME:</b> PITANGA IBITURUNA <b>RGD:</b> JFPA 608 <b>DEP:</b> 589	<b>NOME:</b> NUVEM JF <b>RGD:</b> JFT 1589 <b>DEP:</b> 96
		<b>NOME:</b> NEPAL TE JF <b>RGD:</b> JFT 2351 <b>DEP:</b> 340
		<b>NOME:</b> ABAIA JF <b>RGD:</b> JFT 2516 <b>DEP:</b> 400

PATERNA  
GENEALOGIA  
MATERNA

<b>NOME:</b> RÚPIA IBITURUNA <b>RGD:</b> JFPA 909 <b>DEP:</b> 329	<b>NOME:</b> URIEL IBITURUNA <b>RGD:</b> JFPA 222 <b>DEP:</b> 470	<b>NOME:</b> ADONAI TE JF <b>RGD:</b> JFT 2452 <b>DEP:</b> 346
	<b>NOME:</b> AÇUCENA TE JF <b>RGD:</b> JFT 2510 <b>DEP:</b> 46	<b>NOME:</b> REDOMA JF <b>RGD:</b> JFT 2207 <b>DEP:</b> 333
		<b>NOME:</b> BARBANTE JF <b>RGD:</b> 9940 <b>DEP:</b> -30
		<b>NOME:</b> NUVEM JF <b>RGD:</b> JFT 1589 <b>DEP:</b> 96

# Lote 10: *Rejane Ibituruna*



clique na imagem para assistir vídeo no youtube

**FAZENDA:** DO PINHEIRO  
**CRIADOR:** PAULO R MENICUCCI E OUTROS COND  
**PROPRIETÁRIO:** PAULO R MENICUCCI E OUTROS COND  
**NOME:** REJANE IBITURUNA  
**RGD:** JFPA 2401  
**NASCIMENTO:** 15/08/2023  
**DEP PARENTAL:** 470,75

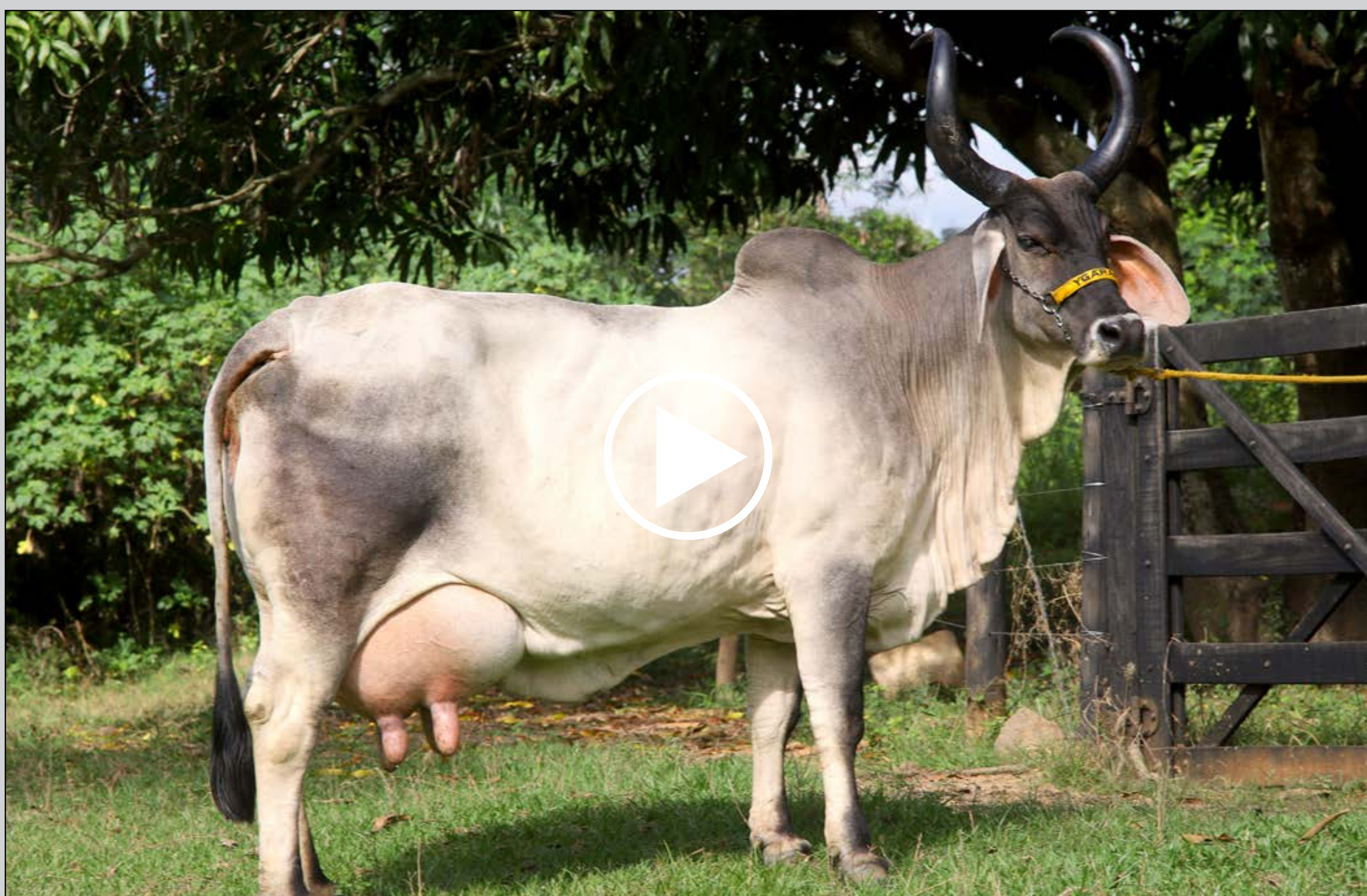
## GENEALOGIA

<b>NOME:</b> MAGNO IBITURUNA <b>RGD:</b> JFPA 1248 <b>DEP P:</b> 496,5	<b>NOME:</b> NAPOLE TE JF <b>RGD:</b> JFT 2433 <b>DEP:</b> 404	<b>NOME:</b> CRAVO PEAC <b>RGD:</b> PEAC 28 <b>DEP:</b> 491
	<b>NOME:</b> PITANGA IBITURUNA <b>RGD:</b> JFPA 608 <b>DEP:</b> 589	<b>NOME:</b> NUVEM JF <b>RGD:</b> JFT 1589 <b>DEP:</b> 96
		<b>NOME:</b> NEPAL TE JF <b>RGD:</b> JFT 2351 <b>DEP:</b> 340
		<b>NOME:</b> ABAIA JF <b>RGD:</b> JFT 2516 <b>DEP:</b> 400

PATERNA  
 GENEALOGIA  
 MATERNA

<b>NOME:</b> RACINE IBITURUNA <b>RGD:</b> JFPA 966 <b>DEP:</b> 445	<b>NOME:</b> CAMBUCI IBITURUNA <b>RGD:</b> JFPA 465 <b>DEP:</b> 237	<b>NOME:</b> RUSSO TE JF <b>RGD:</b> JFT 2261 <b>DEP:</b> 227
	<b>NOME:</b> PALOMA IBITURUNA <b>RGD:</b> JFPA 631 <b>DEP:</b> 453	<b>NOME:</b> ALELUIA FIV IBITURUNA <b>RGD:</b> JFPA 13 <b>DEP:</b> 260
		<b>NOME:</b> URIEL IBITURUNA <b>RGD:</b> JFPA 222 <b>DEP:</b> 470
		<b>NOME:</b> NAIA II JF <b>RGD:</b> JFT 2393 <b>DEP:</b> 195

# Lote 11: Bonina JF



clique na imagem para assistir vídeo no youtube

**FAZENDA:** YGARAPÉS  
**CRIADOR:** JOSÉ H D FIGUEIREDO E OUTROS COND  
**PROPRIETÁRIO:** JOSÉ H D FIGUEIREDO E OUTROS COND  
**NOME:** BONINA JF  
**RGD:** JFT 4070  
**NASCIMENTO:** 25/12/2017  
**DEP PRÓPRIA:** 678  
**LACTAÇÃO OFICIAL:** 6.845 KG

## GENEALOGIA

<b>NOME:</b> CÁLICE FIV JF <b>RGD:</b> JFT 3094 <b>DEP:</b> 280	<b>NOME:</b> NOTAVEL TE JF <b>RGD:</b> JFT 2422 <b>DEP:</b> 188	<b>NOME:</b> PERSEU S <b>RGD:</b> 5800 <b>DEP:</b> 245
	<b>NOME:</b> BARBARA TE JF <b>RGD:</b> JFT 2263 <b>DEP:</b> 130	<b>NOME:</b> CALCADA JF <b>RGD:</b> JFT 1906 <b>DEP:</b>
		<b>NOME:</b> URUTU <b>RGD:</b> 1389 <b>DEP:</b> 183
		<b>NOME:</b> BANQUETA JF <b>RGD:</b> JFT 1837 <b>DEP:</b> 236

PATERNA  
 GENEALOGIA  
 MATERNA

<b>NOME:</b> PRIMAZIA JF <b>RGD:</b> JFT 3403 <b>DEP:</b> 310	<b>NOME:</b> SALU TE TABOQUINHA <b>RGD:</b> TABO 2320 <b>DEP P:</b> 393,5 82	<b>NOME:</b> CORSARIO DA VEREDA <b>RGD:</b> HANC 311 <b>DEP:</b> -102
	<b>NOME:</b> MODINHA JF <b>RGD:</b> JFT 1778 <b>DEP:</b> 67	<b>NOME:</b> JANGADA TABOQUINHA <b>RGD:</b> TABO 760 <b>DEP:</b> 422
		<b>NOME:</b> BARBANTE JF <b>RGD:</b> 9940 <b>DEP:</b> -30
		<b>NOME:</b> AIA JF <b>RGD:</b> F 6779 <b>DEP:</b> -43

## Lote 12:

# Retama FIV JF

traz ao pé bezerro

filho de Ópio FIV JF (JFT3311)



clique na imagem para assistir vídeo no youtube

<b>FAZENDA:</b>	YGARAPÉS
<b>CRIADOR:</b>	JOSÉ H D FIGUEIREDO E OUTROS COND
<b>PROPRIETÁRIO:</b>	JOSÉ H D FIGUEIREDO E OUTROS COND
<b>NOME:</b>	RETAMA FIV JF
<b>RGD:</b>	JFT 4907
<b>NASCIMENTO:</b>	05/03/2023
<b>PTAL.:</b>	411,87

## GENEALOGIA

<b>NOME:</b> DOMINÓ 4 MENINOS <b>RGD:</b> AVPG 258 <b>DEP:</b> 541	<b>NOME:</b> CUBITO G.IDA ND <b>RGD:</b> 8301 <b>DEP:</b> 359	<b>NOME:</b> GHALOR I <b>RGD:</b> 3554 <b>DEP:</b> 180
	<b>NOME:</b> DONDOCA <b>RGD:</b> IHL 108 <b>DEP:</b> 606	<b>NOME:</b> CUBANA DA TUPA <b>RGD:</b> A 5857 <b>DEP:</b>
		<b>NOME:</b> HUMAITA TE TABO <b>RGD:</b> TABO 636 <b>DEP:</b> 582
		<b>NOME:</b> MOCINHA DA N.FLOR. <b>RGD:</b> LVPS 90 <b>DEP:</b>

PATERNA  
GENEALOGIA  
MATERNA

<b>NOME:</b> UMBAUBA JF <b>RGD:</b> JFT 2977 <b>DEP:</b> 334	<b>NOME:</b> ALIBI TE JF <b>RGD:</b> JFT 2543 <b>DEP:</b> 286	<b>NOME:</b> CRAVO PEAC <b>RGD:</b> PEAC 28 <b>DEP:</b> 491
	<b>NOME:</b> POLIA JF <b>RGD:</b> JFT 2038 <b>DEP:</b> 125	<b>NOME:</b> PALMA JF <b>RGD:</b> G 8791 <b>DEP:</b> -43
		<b>NOME:</b> CASSINO JF <b>RGD:</b> 9951 <b>DEP:</b> -40
		<b>NOME:</b> ESCAMA JF <b>RGD:</b> J 531 <b>DEP:</b> 54

# Lote 13:

# Eira JF

segue com prenhez confirmada de Ópio FIV JF (JFT3311)  
com parto previsto para 11/07/2026



clique na imagem para assistir vídeo no youtube

**FAZENDA:** YGARAPÉS  
**CRIADOR:** JOSÉ H D FIGUEIREDO E OUTROS COND  
**PROPRIETÁRIO:** JOSÉ H D FIGUEIREDO E OUTROS COND  
**NOME:** EIRA JF  
**RGD:** JFT 4696  
**NASCIMENTO:** 02/12/2022  
**PTAL.:** 393,24

## GENEALOGIA

<b>NOME:</b> CAIO FIV JF <b>RGD:</b> JFT 3045 <b>DEP:</b> 71	<b>NOME:</b> CABUL III S <b>RGD:</b> CNS 5319 <b>DEP:</b> 52	<b>NOME:</b> PERSEU S <b>RGD:</b> 5800 <b>DEP:</b> 245
	<b>NOME:</b> URTIGA JF <b>RGD:</b> JFT 1889 <b>DEP:</b> 201	<b>NOME:</b> GESTA S <b>RGD:</b> G 8915 <b>DEP:</b>
		<b>NOME:</b> BARBANTE JF <b>RGD:</b> 9940 <b>DEP:</b> -30
		<b>NOME:</b> RAIZ JF <b>RGD:</b> JFT 1560 <b>DEP:</b>

PATERNA  
 GENEALOGIA  
 MATERNA

<b>NOME:</b> URUGUAIA FIV JF <b>RGD:</b> JFT 4159 <b>DEP:</b> 556	<b>NOME:</b> NAPOLE TE JF <b>RGD:</b> JFT 2433 <b>DEP:</b> 404	<b>NOME:</b> CRAVO PEAC <b>RGD:</b> PEAC 28 <b>DEP:</b> 491
	<b>NOME:</b> BARBARA TE JF <b>RGD:</b> JFT 2263 <b>DEP:</b> 130	<b>NOME:</b> NUVE M JF <b>RGD:</b> JFT 1589 <b>DEP:</b> 96
		<b>NOME:</b> URUTU <b>RGD:</b> 1389 <b>DEP:</b> 183
		<b>NOME:</b> BANQUETA JF <b>RGD:</b> JFT 1837 <b>DEP:</b> 236

# Lote 14:

# Nayume JF

segue coberta por Rapto JF (JFT4851) em 27/03/2026  
ainda sem confirmação de prenhez.



clique na imagem para assistir vídeo no youtube

**FAZENDA:** YGARAPÉS  
**CRIADOR:** JOSÉ H D FIGUEIREDO E OUTROS COND  
**PROPRIETÁRIO:** JOSÉ H D FIGUEIREDO E OUTROS COND  
**NOME:** NAYUME JF  
**RGD:** JFT 4932  
**NASCIMENTO:** 06/03/2024  
**PTAL.:** 429,90

## GENEALOGIA

<b>NOME:</b> CAMPONES FIV JF <b>RGD:</b> JFT 4323 <b>DEP P:</b> 377,5	<b>NOME:</b> NGAO TE S <b>RGD:</b> CNS 6391 <b>DEP:</b> 62	<b>NOME:</b> ABAETE S <b>RGD:</b> CNS 4995 <b>DEP:</b> 319
	<b>NOME:</b> ORQUIDEA FIV JF <b>RGD:</b> JFT 3257 <b>DEP:</b> 693	<b>NOME:</b> BELA VISTA II S <b>RGD:</b> CNS 5243 <b>DEP:</b>
		<b>NOME:</b> REMANSO TE TABO <b>RGD:</b> TABO 1835 <b>DEP:</b> 625
		<b>NOME:</b> BARBARA TE JF <b>RGD:</b> JFT 2263 <b>DEP:</b> 130
<b>PATERNA</b>		
<b>GENEALOGIA</b>		
<b>MATERNA</b>		
<b>NOME:</b> PAIXÃO FIV JF <b>RGD:</b> JFT 4600 <b>DEP:</b> 351	<b>NOME:</b> ESQUADRAO II JF <b>RGD:</b> JFT 3456 <b>DEP:</b> 313	<b>NOME:</b> CABO FIV JF <b>RGD:</b> JFT 3102 <b>DEP:</b> 403
	<b>NOME:</b> PRIMAZIA JF <b>RGD:</b> JFT 3403 <b>DEP:</b> 310	<b>NOME:</b> NIAGARA TE JF <b>RGD:</b> JFT 2353 <b>DEP:</b> 630
		<b>NOME:</b> SALU TE TABOQUINHA <b>RGD:</b> TABO 2320 <b>DEP:</b> 82
		<b>NOME:</b> MODINHA JF <b>RGD:</b> JFT 1778 <b>DEP:</b> 67

# Lote 15: Neblina JF

segue coberta por Escolado JF (JFT4537) em 27/03/2026  
ainda sem confirmação de prenhez.



clique na imagem para assistir vídeo no youtube

**FAZENDA:** YGARAPÉS  
**CRIADOR:** JOSÉ H D FIGUEIREDO E OUTROS COND  
**PROPRIETÁRIO:** JOSÉ H D FIGUEIREDO E OUTROS COND  
**NOME:** NEBLINA JF  
**RGD:** JFT 4958  
**NASCIMENTO:** 02/06/2024  
**PTAL.:** 339,33

## GENEALOGIA

<b>NOME:</b> TALENTO FIV BOA LEMBRANÇA <b>RGD:</b> LKW 1427 <b>DEP P:</b> 375,5	<b>NOME:</b> LICOR FIV BOA LEMBRANÇA <b>RGD:</b> LKW 436 <b>DEP:</b> 449	<b>NOME:</b> CUBITO G.IDA ND <b>RGD:</b> 8301 <b>DEP:</b> 359
	<b>NOME:</b> JADE FIV BOA LEMBRANÇA <b>RGD:</b> LKW 363 <b>DEP:</b> 302	<b>NOME:</b> SUSPEITA TABOQUINHA <b>RGD:</b> TABO 2117 <b>DEP:</b> 455
		<b>NOME:</b> OSASCO 4M <b>RGD:</b> MMMM A 5873 <b>DEP:</b> 205
		<b>NOME:</b> DALILA <b>RGD:</b> IHL 73 <b>DEP:</b>
<b>PATERNA</b>		
<b>GENEALOGIA</b>		
<b>MATERNA</b>		
<b>NOME:</b> URANITA JF <b>RGD:</b> JFT 4160 <b>DEP:</b> 339	<b>NOME:</b> NAPOLE TE JF <b>RGD:</b> JFT 2433 <b>DEP:</b> 404	<b>NOME:</b> CRAVO PEAC <b>RGD:</b> PEAC 28 <b>DEP:</b> 491
	<b>NOME:</b> ZENA EMPATIA <b>RGD:</b> ZENA 316 <b>DEP:</b>	<b>NOME:</b> NUVEM JF <b>RGD:</b> JFT 1589 <b>DEP:</b> 96
		<b>NOME:</b> PANCHO S <b>RGD:</b> CNS 6575 <b>DEP:</b> 241
		<b>NOME:</b> NAU TE JF <b>RGD:</b> JFT 2345 <b>DEP:</b>

# Lote 16:

# Ramona JF

segue com prenhez confirmada de Rudi JF (JFT4792).



clique na imagem para assistir vídeo no youtube

**FAZENDA:** YGARAPÉS  
**CRIADOR:** JOSÉ H D FIGUEIREDO E OUTROS COND  
**PROPRIETÁRIO:** JOSÉ H D FIGUEIREDO E OUTROS COND  
**NOME:** RAMONA JF  
**RGD:** JFT 4763  
**NASCIMENTO:** 30/03/2023  
**PTAL.:** 319,39

## GENEALOGIA

<b>NOME:</b> NATAN IBITURUNA <b>RGD:</b> JFPA 1018 <b>DEP P:</b> 494,5	<b>NOME:</b> URIEL IBITURUNA <b>RGD:</b> JFPA 222 <b>DEP:</b> 470	<b>NOME:</b> ADONAI TE JF <b>RGD:</b> JFT 2452 <b>DEP:</b> 346
	<b>NOME:</b> CABROCHA IBITURUNA <b>RGD:</b> JFPA 370 <b>DEP:</b> 519	<b>NOME:</b> REDOMA JF <b>RGD:</b> JFT 2207 <b>DEP:</b> 333
		<b>NOME:</b> NAPOLE TE JF <b>RGD:</b> JFT 2433 <b>DEP:</b> 404
		<b>NOME:</b> NOVATA TE JF <b>RGD:</b> JFT 2356 <b>DEP:</b> 540

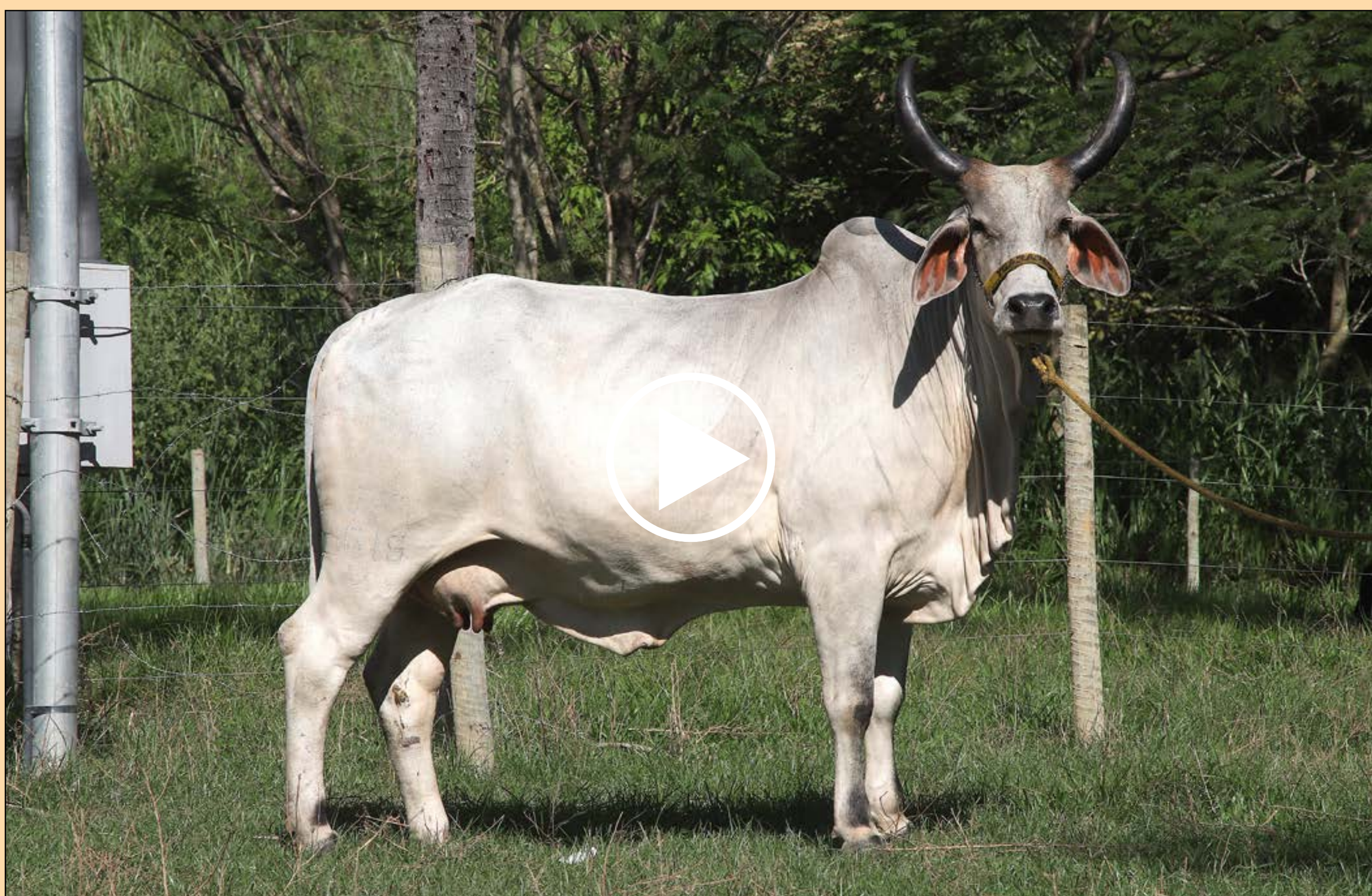
PATERNA  
 GENEALOGIA  
 MATERNA

<b>NOME:</b> NOSTALGIA JF <b>RGD:</b> JFT 3772 <b>DEP:</b> 318	<b>NOME:</b> CAIM JF <b>RGD:</b> JFT 3157 <b>DEP:</b> 272	<b>NOME:</b> NAQUE TE JF <b>RGD:</b> JFT 2302 <b>DEP:</b> 135
	<b>NOME:</b> CADA FIV JF <b>RGD:</b> JFT 3080 <b>DEP:</b> 314	<b>NOME:</b> RENA TE JF <b>RGD:</b> JFT 2258 <b>DEP:</b> 422
		<b>NOME:</b> DRAKAR S <b>RGD:</b> 5088 <b>DEP:</b> 33
		<b>NOME:</b> BONANCA TE JF <b>RGD:</b> JFT 1800 <b>DEP:</b> 472

## Lote 17:

# Estimada FIV JF

segue com prenhez confirmada  
de embrião de Onça III JF (PTAL: 627,95)



clique na imagem para assistir vídeo no youtube

**FAZENDA:** YGARAPÉS  
**CRIADOR:** JOSÉ H D FIGUEIREDO E OUTROS COND  
**PROPRIETÁRIO:** JOSÉ H D FIGUEIREDO E OUTROS COND  
**NOME:** ESTIMADA FIV JF  
**RGD:** JFT 4615  
**NASCIMENTO:** 13/01/2022  
**PTAL.:** 216

## GENEALOGIA

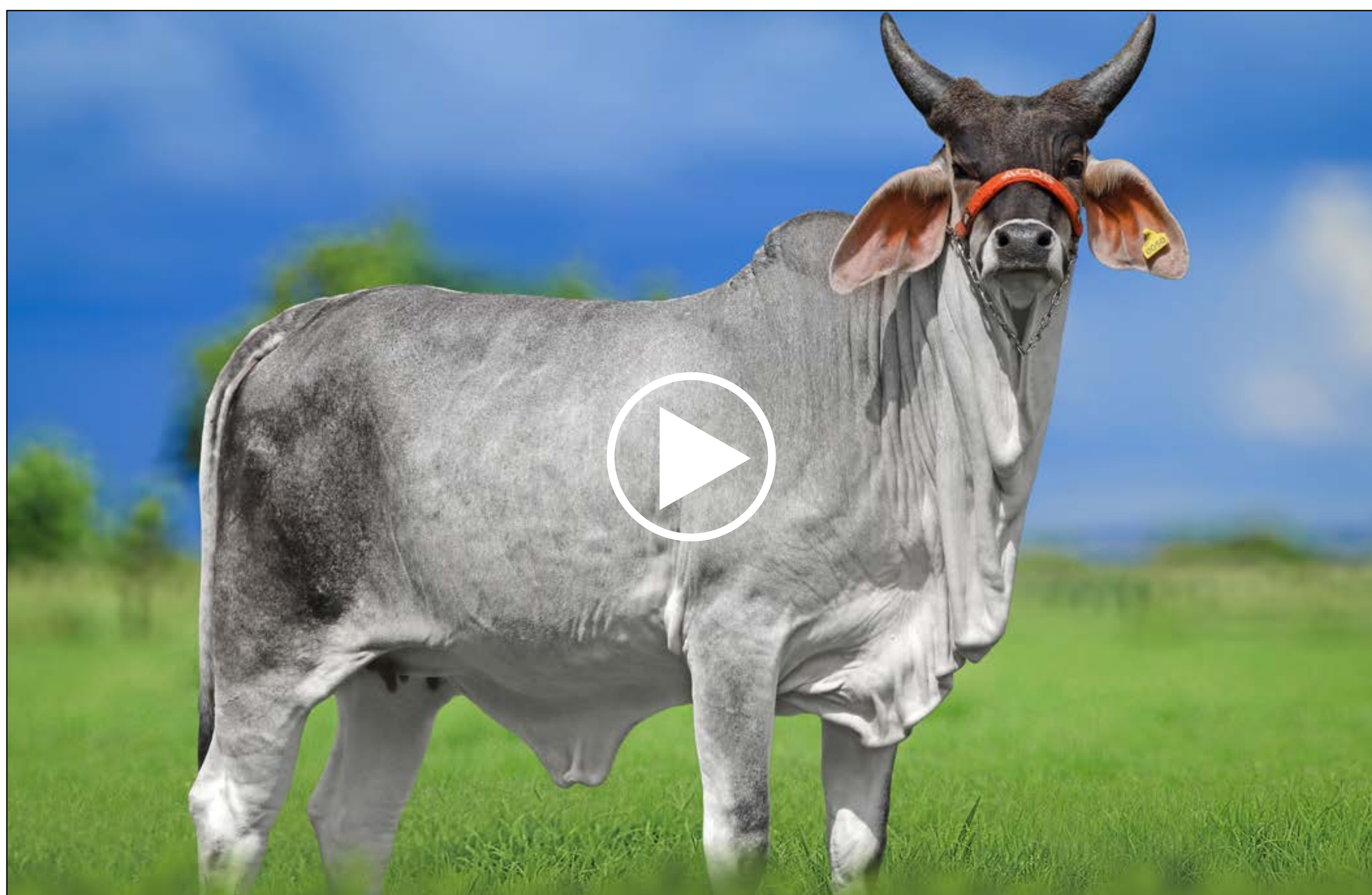
<b>NOME:</b> ESQUADRAO II JF <b>RGD:</b> JFT 3456 <b>DEP:</b> 313	<b>NOME:</b> CABO FIV JF <b>RGD:</b> JFT 3102 <b>DEP:</b> 403	<b>NOME:</b> REMANSO TE TABO <b>RGD:</b> TABO 1835 <b>DEP:</b> 625
	<b>NOME:</b> NIAGARA TE JF <b>RGD:</b> JFT 2353 <b>DEP:</b> 630	<b>NOME:</b> RENA TE JF <b>RGD:</b> JFT 2258 <b>DEP:</b> 422
		<b>NOME:</b> ABAETE S <b>RGD:</b> CNS 4995 <b>DEP:</b> 319
		<b>NOME:</b> REGATA JF <b>RGD:</b> JFT 1545 <b>DEP:</b> 189

PATERNA  
GENEALOGIA  
MATERNA

<b>NOME:</b> OPERARIA FIV JF <b>RGD:</b> JFT 3306 <b>DEP:</b> 130	<b>NOME:</b> NOTAVEL TE JF <b>RGD:</b> JFT 2422 <b>DEP:</b> 188	<b>NOME:</b> PERSEU S <b>RGD:</b> 5800 <b>DEP:</b> 245
	<b>NOME:</b> DADILA S <b>RGD:</b> CNS 5486 <b>DEP:</b> 16	<b>NOME:</b> CALCADA JF <b>RGD:</b> JFT 1906 <b>DEP:</b>
		<b>NOME:</b> TAMARINDO S <b>RGD:</b> CNS 4923 <b>DEP:</b> 120
		<b>NOME:</b> PAIA S <b>RGD:</b> J 591 <b>DEP:</b>

# Lote 18:

# *Acos Afrodite*



clique na imagem para assistir vídeo no youtube

**CRIADOR:** ACOS PARTICIPAÇÕES AGROPECUÁRIAS LTDA  
**PROPRIETÁRIO:** ACOS PARTICIPAÇÕES AGROPECUÁRIAS LTDA  
**NOME:** ACOS AFRODITE  
**RGD:** ACOS 4  
**NASCIMENTO:** 25/10/2024

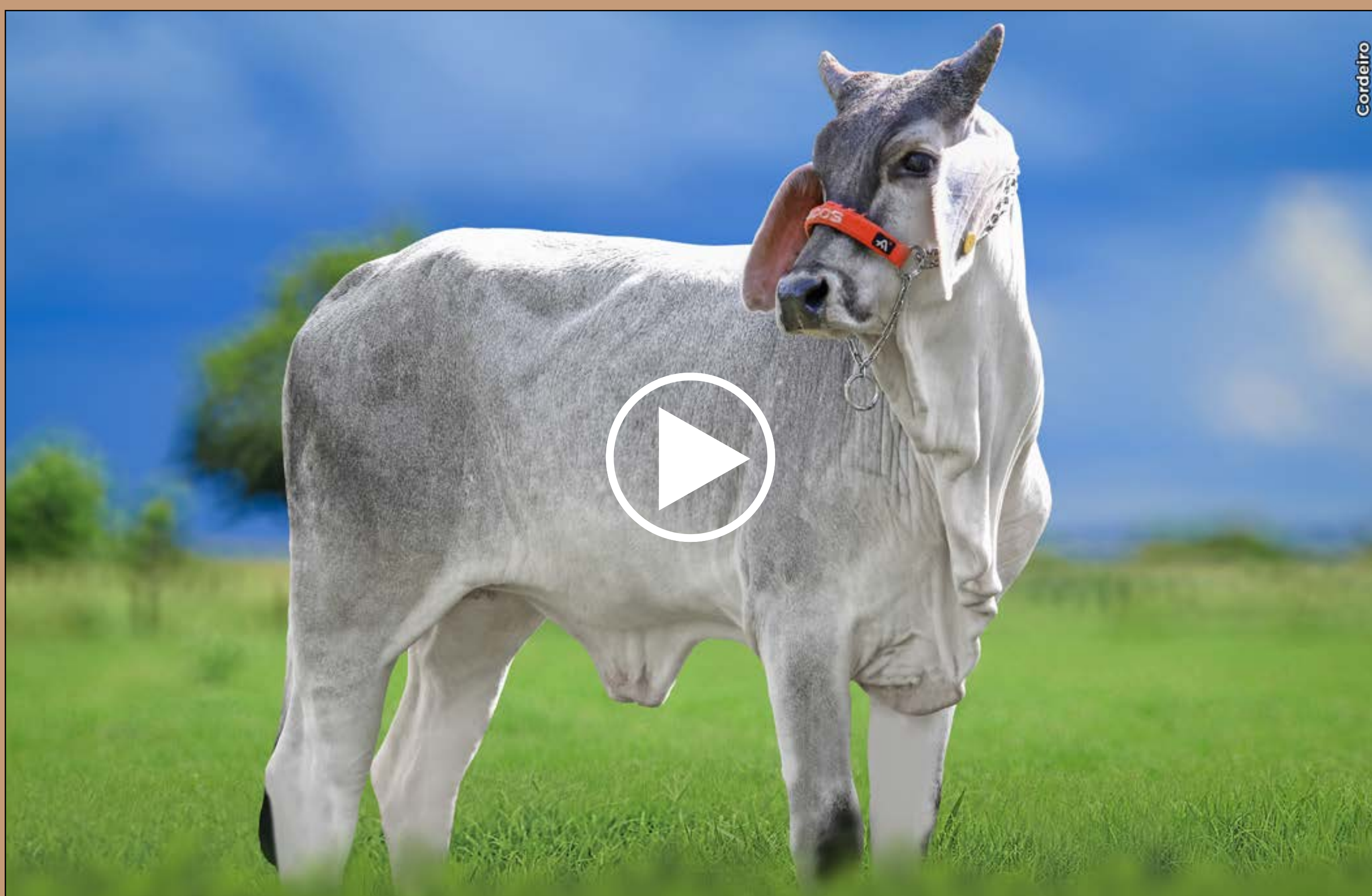
## GENEALOGIA

<b>NOME:</b> PONTUAL FIV JF <b>RGD:</b> JFT 4481 <b>DEP:</b>	<b>NOME:</b> CABO FIV JF <b>RGD:</b> JFT 3102 <b>DEP:</b> 403	<b>NOME:</b> REMANSO TE TABO <b>RGD:</b> TABO 1835 <b>DEP:</b> 625
	<b>NOME:</b> OBRA FIV JF <b>RGD:</b> JFT 3252 <b>DEP:</b> 314	<b>NOME:</b> RENA TE JF <b>RGD:</b> JFT 2258 <b>DEP:</b> 422
		<b>NOME:</b> ESTILETE DA MS <b>RGD:</b> DSM 3371 <b>DEP:</b> 329
		<b>NOME:</b> MALTA II JF <b>RGD:</b> JFT 1754 <b>DEP:</b> 18

PATERNA  
GENEALOGIA  
MATERNA

<b>NOME:</b> MADIA II S <b>RGD:</b> CNS 11934 <b>DEP:</b>	<b>NOME:</b> CARTELS <b>RGD:</b> CNS 10805 <b>DEP:</b>	<b>NOME:</b> CABO FIV JF <b>RGD:</b> JFT 3102 <b>DEP:</b> 403
	<b>NOME:</b> BIGA S <b>RGD:</b> CNS 10466 <b>DEP:</b>	<b>NOME:</b> PAGINA S <b>RGD:</b> CNS 9214 <b>DEP:</b>
		<b>NOME:</b> ENCANADOR VILLEFORT <b>RGD:</b> IVAG 1700 <b>DEP:</b> -9
		<b>NOME:</b> JOCASTA S <b>RGD:</b> CNSJ 968 <b>DEP:</b>

# Lote 19: Acos FIV Dora



Cordeiro

clique na imagem para assistir vídeo no youtube

**CRIADOR:** ACOS PARTICIPAÇÕES AGROPECUÁRIAS LTDA  
**PROPRIETÁRIO:** ACOS PARTICIPAÇÕES AGROPECUÁRIAS LTDA  
**NOME:** ACOS FIV DORA  
**RGD:** ACOS 8  
**NASCIMENTO:** 21/05/2025

## GENEALOGIA

<b>NOME:</b> GENBRA CEFEU FIV <b>RGD:</b> GBRA 66 <b>DEP:</b> 739	<b>NOME:</b> PAYSANDU FIV B L <b>RGD:</b> LKW 1026 <b>DEP:</b>	<b>NOME:</b> NAPOLE TE JF <b>RGD:</b> JFT 2433 <b>DEP:</b> 404
	<b>NOME:</b> LAJE FIV BOA LEMBRANÇA <b>RGD:</b> LKW 395 <b>DEP:</b> 918	<b>NOME:</b> HAICAL FIV <b>RGD:</b> LKW 276 <b>DEP:</b> 311
		<b>NOME:</b> REMANSO TE TABO <b>RGD:</b> TABO 1835 <b>DEP:</b> 625
		<b>NOME:</b> CUBANA DA BOA LEMBRANÇA <b>RGD:</b> LKW 85 <b>DEP:</b> 524

PATERNA  
GENEALOGIA  
MATERNA

<b>NOME:</b> PATRICIA JF <b>RGD:</b> JFT 4415 <b>PTAL:</b> 625	<b>NOME:</b> PANAMA FIV BOA FAMILIA <b>RGD:</b> LKW 1008 <b>DEP:</b> 639	<b>NOME:</b> NAPOLE TE JF <b>RGD:</b> JFT 2433 <b>DEP:</b> 404
	<b>NOME:</b> OFICINA FIV JF <b>RGD:</b> JFT 3255 <b>DEP:</b> 330	<b>NOME:</b> JURUA FIV BOA LEMBRANÇA <b>RGD:</b> LKW 378 <b>DEP:</b> 888
		<b>NOME:</b> EDIPO A <b>RGD:</b> A 1437 <b>DEP:</b> 296
		<b>NOME:</b> BARBARA TE JF <b>RGD:</b> JFT 2263 <b>DEP:</b> 130

# Lote 20: *Sombra Boa Família*



clique na imagem para assistir vídeo no youtube

**FAZENDA:** BOA FAMÍLIA  
**CRIADOR:** WEMERSON AMARO COURA  
**PROPRIETÁRIO:** WEMERSON AMARO COURA  
**NOME:** SOMBRA BOA FAMILIA  
**RGD:** WEME 583  
**NASCIMENTO:** 10/09/2022

## GENEALOGIA

<b>NOME:</b> ARABE JF <b>RGD:</b> JFT 3809 <b>DEP:</b>	<b>NOME:</b> OPIO FIV JF <b>RGD:</b> JFT 3311 <b>DEP:</b> 344	<b>NOME:</b> PERSEU S <b>RGD:</b> 5800 <b>DEP:</b> 245
	<b>NOME:</b> CANJA FIV JF <b>RGD:</b> JFT 3093 <b>DEP:</b> 534	<b>NOME:</b> NEGA TE JF <b>RGD:</b> JFT 2303 <b>DEP:</b>
		<b>NOME:</b> NOTAVEL TE JF <b>RGD:</b> JFT 2422 <b>DEP:</b> 188
		<b>NOME:</b> BARBARA TE JF <b>RGD:</b> JFT 2263 <b>DEP:</b> 130
<b>PATERNA</b>		
<b>GENEALOGIA</b>		
<b>MATERNA</b>		

<b>NOME:</b> NEBLINA FIV BOA FAMILIA <b>RGD:</b> WEME 366 <b>DEP:</b> 251	<b>NOME:</b> RUSSO TE JF <b>RGD:</b> JFT 2261 <b>DEP:</b> 227	<b>NOME:</b> URUTU <b>RGD:</b> 1389 <b>DEP:</b> 183
	<b>NOME:</b> CRISTAL BOA FAMILIA <b>RGD:</b> WEME 31 <b>DEP:</b>	<b>NOME:</b> BANQUETA JF <b>RGD:</b> JFT 1837 <b>DEP:</b> 236
		<b>NOME:</b> HUMAITA TE TABO <b>RGD:</b> TABO 636 <b>DEP:</b> 582
		<b>NOME:</b> PILAR <b>RGD:</b> ACT 307 <b>DEP:</b> 13

## Lote 21:

# Colombia IV S

preñez sexada de fêmea com Samurai FIV B. Lembrança.  
previsão para Agosto/2026



clique na imagem para assistir vídeo no youtube

**FAZENDA:** CANOAS  
**CRIADOR:** SELEÇÃO GUZERÁ AGROPECUÁRIA LTDA  
**PROPRIETÁRIO:** SELEÇÃO GUZERÁ AGROPECUÁRIA LTDA  
**NOME:** COLOMBIA IV S  
**RGD:** CNS 10765  
**NASCIMENTO:** 20/11/2018

## GENEALOGIA

<b>NOME:</b> CABO FIV JF <b>RGD:</b> JFT 3102 <b>DEP:</b> 403	<b>NOME:</b> REMANSO TE TABO <b>RGD:</b> TABO 1835 <b>DEP:</b> 625	<b>NOME:</b> HUMAITA TE TABO <b>RGD:</b> TABO 636 <b>DEP:</b> 582
	<b>NOME:</b> RENA TE JF <b>RGD:</b> JFT 2258 <b>DEP:</b> 422	<b>NOME:</b> GUERRA TE TABO <b>RGD:</b> TABO 442 <b>DEP:</b> 153
		<b>NOME:</b> URUTU <b>RGD:</b> 1389 <b>DEP:</b> 183
		<b>NOME:</b> BANQUETA JF <b>RGD:</b> JFT 1837 <b>DEP:</b> 236

PATERNA  
GENEALOGIA  
MATERNA

<b>NOME:</b> FURA S <b>RGD:</b> CNS 8208 <b>DEP:</b>	<b>NOME:</b> BEIJIM S <b>RGD:</b> CNS 7293 <b>DEP:</b>	<b>NOME:</b> MARACANÃ S <b>RGD:</b> CNS 6145 <b>DEP:</b>
	<b>NOME:</b> COLOMBIA III <b>RGD:</b> CNS 7489 <b>DEP:</b>	<b>NOME:</b> MADEIRA TE S <b>RGD:</b> CNS 6030 <b>DEP:</b>
		<b>NOME:</b> NGAO TE S <b>RGD:</b> CNS 6391 <b>DEP:</b> 62
		<b>NOME:</b> TOCA II TE S <b>RGD:</b> CNS 6844 <b>DEP:</b>

# Lote 22: *Flora GLUZ*



clique na imagem para assistir vídeo no youtube

**FAZENDA:** GUZERÁ LUZ  
**CRIADOR:** ANA LUIZA COSTA CRUZ BORGES  
**PROPRIETÁRIO:** ANA LUIZA COSTA CRUZ BORGES  
**NOME:** FLORA GLUZ  
**RGD:** GLUZ 453  
**NASCIMENTO:** 10/05/2024  
**DEP PARENTAL:** 259,50

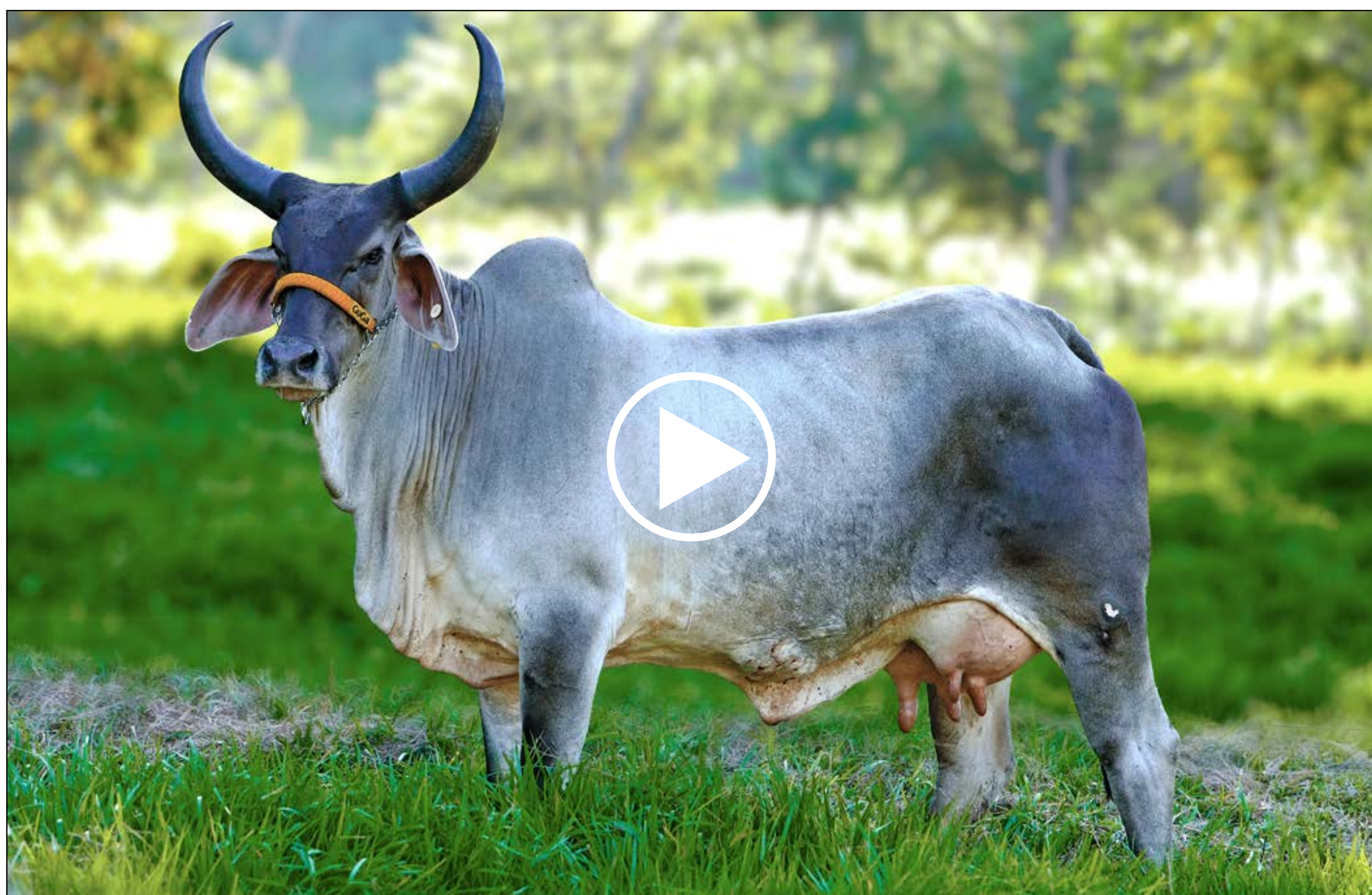
## GENEALOGIA

<b>NOME:</b> BADALADO GLUZ <b>RGD:</b> GLUZ 87 <b>DEP P:</b> 223	<b>NOME:</b> ESCOTEIRO FIV UNIU <b>RGD:</b> UNIU 439 <b>DEP:</b> 250	<b>NOME:</b> CUBITO G.IDA ND <b>RGD:</b> 8301 <b>DEP:</b> 359
	<b>NOME:</b> RAPA <b>RGD:</b> GLUZ 414 <b>DEP:</b> 276	<b>NOME:</b> MARACA TE S <b>RGD:</b> CNS 6162 <b>DEP:</b>
		<b>NOME:</b> BACAO S <b>RGD:</b> CNS 7275 <b>DEP:</b> 82
		<b>NOME:</b> MASSA <b>RGD:</b> GUZA 1277 <b>DEP:</b>

PATERNA  
GENEALOGIA  
MATERNA

<b>NOME:</b> CASSANDRA IBITURUNA <b>RGD:</b> JFPA 1705 <b>DEP:</b> 296	<b>NOME:</b> MAGNO IBITURUNA <b>RGD:</b> JFPA 1248 <b>DEP P:</b> 496,50	<b>NOME:</b> NAPOLE TE JF <b>RGD:</b> JFT 2433 <b>DEP:</b> 404
	<b>NOME:</b> AIDA IBITURUNA <b>RGD:</b> JFPA 1176 <b>DEP:</b> 116	<b>NOME:</b> PITANGA IBITURUNA <b>RGD:</b> JFPA 608 <b>DEP:</b> 589
		<b>NOME:</b> DICK FIV DO ROSARIO <b>RGD:</b> ROS 780 <b>DEP:</b> 214
		<b>NOME:</b> MOSCOVITA IBITURUNA <b>RGD:</b> JFPA 90 <b>DEP:</b> 142

# Lote 23: *Pinga do Guga*



clique na imagem para assistir vídeo no youtube

**FAZENDA:** ANGA PEHY  
**CRIADOR:** GUSTAVO ALVES DE FARIA  
**PROPRIETÁRIO:** GUSTAVO ALVES DE FARIA  
**NOME:** PINGA DO GUGA  
**RGD:** GZF 214  
**NASCIMENTO:** 14/01/2022  
**PTAL:** 424,75

## GENEALOGIA

<b>NOME:</b> CHUI FIV TABOQUINHA <b>RGD:</b> TABO 4189 <b>DEP P:</b> 494,5 467	<b>NOME:</b> SULFO TE TABOQUINHA <b>RGD:</b> TABO 2333 <b>DEP:</b> 383	<b>NOME:</b> ABAETE S <b>RGD:</b> CNS 4995 <b>DEP:</b> 319
	<b>NOME:</b> TENTATIVA TABOQUINHA <b>RGD:</b> TABO 2685 <b>DEP:</b> 620	<b>NOME:</b> HUNGRIA TE TABOQUINHA <b>RGD:</b> TABO 632 <b>DEP:</b> 514
		<b>NOME:</b> NAIROBI TABOQUINHA <b>RGD:</b> TABO 1099 <b>DEP:</b> 286
		<b>NOME:</b> QUIBORANA TE TABOQUINHA <b>RGD:</b> TABO 1760 <b>DEP:</b> 555

PATERNA  
 GENEALOGIA  
 MATERNA

<b>NOME:</b> HELICE FIV DO GUGA <b>RGD:</b> GZF 76 <b>DEP:</b> 486	<b>NOME:</b> ATLAS TE JF <b>RGD:</b> JFT 2488 <b>DEP P:</b> 496,5 286	<b>NOME:</b> PERSEU S <b>RGD:</b> 5800 <b>DEP:</b> 245
	<b>NOME:</b> ATLANTA TE JF <b>RGD:</b> JFT 2587 <b>DEP:</b> 417	<b>NOME:</b> BONANCA TE JF <b>RGD:</b> JFT 1800 <b>DEP:</b> 472
		<b>NOME:</b> HUMAITA TE TABO <b>RGD:</b> TABO 636 <b>DEP:</b> 582
		<b>NOME:</b> OLARIA JF <b>RGD:</b> JFT 1974 <b>DEP:</b>

# Lote 24: Angra Vida Verde



clique na imagem para assistir vídeo no youtube

**FAZENDA:** ESTÂNCIA VILA VERDE  
**CRIADOR:** DORIVAL ANTONIO C JACOMASSI  
**PROPRIETÁRIO:** DORIVAL ANTONIO C JACOMASSI  
**NOME:** ANGRA VIDA VERDE  
**RGD:** DORG 4  
**NASCIMENTO:** 27/04/2024  
**PTAL:** 370

## GENEALOGIA

<b>NOME:</b> SAMURAI FIV BOA LEMBRANÇA <b>RGD:</b> LKW 1290 <b>DEP:</b>	<b>NOME:</b> RUSSO TE JF <b>RGD:</b> JFT 2261 <b>DEP:</b> 227	<b>NOME:</b> URUTU <b>RGD:</b> 1389 <b>DEP:</b> 183
	<b>NOME:</b> LAJE FIV BOA LEMBRANÇA <b>RGD:</b> LKW 395 <b>DEP:</b> 918	<b>NOME:</b> BANQUETA JF <b>RGD:</b> JFT 1837 <b>DEP:</b> 236
		<b>NOME:</b> REMANSO TE TABO <b>RGD:</b> TABO 1835 <b>DEP:</b> 625
		<b>NOME:</b> CUBANA DA BOA LEMBRANÇA <b>RGD:</b> LKW 85 <b>DEP:</b> 524

PATERNA  
GENEALOGIA  
MATERNA

<b>NOME:</b> AUSTRIA FIV VIDA VERDE <b>RGD:</b> DORG 3 <b>DEP:</b>	<b>NOME:</b> CABO FIV JF <b>RGD:</b> JFT 3102 <b>DEP:</b> 403	<b>NOME:</b> REMANSO TE TABO <b>RGD:</b> TABO 1835 <b>DEP:</b> 625
	<b>NOME:</b> AMADA FIV <b>RGD:</b> GCBS 12 <b>DEP:</b>	<b>NOME:</b> RENA TE JF <b>RGD:</b> JFT 2258 <b>DEP:</b> 422
		<b>NOME:</b> CUBITO G.IDA ND <b>RGD:</b> 8301 <b>DEP:</b> 359
		<b>NOME:</b> NEGA TE JF <b>RGD:</b> JFT 2303 <b>DEP:</b>

# Lote 25: *Flavie FIV Botelho*



clique na imagem para assistir vídeo no youtube

**FAZENDA:** GUZERÁ BOTELHO  
**CRIADOR:** GUARACY RIBEIRO BOTELHO  
**PROPRIETÁRIO:** GUARACY RIBEIRO BOTELHO  
**NOME:** FLAVIE FIV BOTELHO  
**RGD:** BOTG 259  
**NASCIMENTO:** 28/06/2024

## GENEALOGIA

<b>NOME:</b> RUSSO TE JF <b>RGD:</b> JFT 2261 <b>DEP:</b> 227	<b>NOME:</b> URUTU <b>RGD:</b> 1389 <b>DEP:</b> 183	<b>NOME:</b> QUERO QUERO <b>RGD:</b> 9323 <b>DEP:</b> -20
	<b>NOME:</b> BANQUETA JF <b>RGD:</b> JFT 1837 <b>DEP:</b> 236	<b>NOME:</b> RAINHA <b>RGD:</b> D 9915 <b>DEP:</b>
		<b>NOME:</b> BARBANTE JF <b>RGD:</b> 9940 <b>DEP:</b> -30
		<b>NOME:</b> FIBRILA II S <b>RGD:</b> i 6038 <b>DEP:</b> 80

PATERNA  
GENEALOGIA  
MATERNA

<b>NOME:</b> DINA FIV BOA FAMILIA <b>RGD:</b> WEME 106 <b>DEP:</b>	<b>NOME:</b> BARBANTE JF <b>RGD:</b> 9940 <b>DEP:</b> -30	<b>NOME:</b> UAI <b>RGD:</b> 5648 <b>DEP:</b> -63
	<b>NOME:</b> VANIA <b>RGD:</b> ACT 188 <b>DEP:</b>	<b>NOME:</b> RUPIA <b>RGD:</b> F 2775 <b>DEP:</b>
		<b>NOME:</b> BACHAREL H <b>RGD:</b> HGUZ 1741 <b>DEP:</b>
		<b>NOME:</b> SAMBAIBA H <b>RGD:</b> G 2196

# EMBRIÕES À VENDA

PACOTE\_01



*05 Embriões:  
Montanha JF  
x Árabe JF*

Montanha JF (JFT 3927)

PTAL.: 549,05

DEP. 558

Lactação oficial: 5.876 kg

Montanha JF é filha da grande JFT3302 Ondina II JF, reservada campeã Expozebu 2017, lactação 8.049 kg; DEP 456. Seu pai, JFT3146 Cauim FIV possui PTAL 483,42, confiabilidade 66, é filho de Nápole TE JF em JFT1889 Urtiga JF. PTAL. 379,97

Árabe JF (JFT3809)

PTAL. 371

Sua mãe, JFT3093 Canja FIV JF, irmã própria de Cálice FIV JF, possui Lactação oficial de 9.903 kg e DEP. 534. Seu pai, JFT 3311 Ópio FIV JF, possui PTAL de 375,67.



*05 Embriões:  
Mana II JF  
x Escolado JF*

Mana II JF (v)

PTAL.: 552,89

DEP.: 700

Lactação oficial: 6.596 kg

Mana JF É filha de Urania JF, que é filha da Nirvana TE JF, que é filha da Calçada JF, que é filha da Regata JF, que é filha da Oliveira JF. Todas aferidas oficialmente. Seu pai é JFT3253 Oásis FIV JF, irmão próprio da grande obra FIV JF, reservada campeã Expozebu 2018, traz também o sangue da grande Malta II JF recordista de produção de leite.

Escolado JF (JFT4537)

Touro em teste progênie, filho da grande JFT 4102 Ucha JF, cuja PTAL 442,73 e DEP. 518 e Lactação Oficial 6.669 kg e JFT4323 Camponês FIV JF, PTAL418,20.

# EMBRIÕES À VENDA

PACOTE\_02



*05 Embriões:  
Uta JF x  
Esquadrão II JF*

Uta JF (JFT 4099)

Lactação oficial: 5.510 kg

PTAL.405,59

DEPL.645

Uta JF é filha da grande JFT3254 Orilha FIV JF, cuja DEPL é destaque no plantel:725. Orilha foi a Grande Campeã do concurso leiteiro da Megaleite 2018, alcançando um pico de 60,800 kg. A aferição oficial da Orilha, pós concurso foi de 11.612 kg. Uta é, portanto, uma grande aposta em concurso leiteiro em 2026.

Esquadrão II JF (JFT 3456)

Filho de Niágara TE JF, que é irmã própria do Nepal TE JF no grande Cabo FIV JF, que traz no pedigree Remanso Tabo x Rena TE JF. Esquadrão possui um PTAL de 223 e é touro cujas filhas se destacam na produção de leite e estrutura moderna.



*05 Embriões:  
Ubaia JF x  
Samurai  
Boa Lembrança*

Ubaia JF (JFT 4083)

Lactação Oficial: 6.411,78 kg 278 dias

PTAL.:386,15

DEP.:376

Ubaia JF foi Grande campeã de pista na Megaleite 2026 e Melhor úbere. Filha de Ópio FIV JF x Oba FIV JF ( Remanso x Nação tabo).

JFT4083 Ubaia JF é filha de JFT3227 Oba FIV JF ( Remanso Tabo x Nação Tabo) no grande melhorador de úbere, temperamento e beleza racial, JFT 3311 Ópio FIV JF .

Ubaia representa a expressão do Guzerá Leiteiro que une tradição, funcionalidade e desempenho produtivo. Uma fêmea que carrega em sua base genética a consistência de famílias comprovadas, aliando boa estrutura corporal, feminilidade e um sistema mamário que favorece longevidade e eficiência na ordenha.

Samurai Boa Lembrança (LKW1290)

Samurai é filho da grande recordista Laje FIV Boa Lembrança com o gigante leiteiro Russo TE JF. Touro em teste de Progênie já com filhas em aferição na Ygarapés com destaque no leite.

CADASTRE-SE AQUI:



ACESSE A PLAYLIST COM  
TODOS OS LOTES AQUI:



# I LEILÃO UNIÃO GUZERÁ JF

## O FUTURO DO LEGADO

assessoria:

MARIANA ALENCAR e

